

Voorwoord

Jarl De Meuleneire
Poutrix Voorzitter

Beste leden en sympathisanten,
Beste partners,

Na opnieuw een jaar van opkomende coronagolven en wijzigende coronamaatregelen, die op ieder van ons een enorme impact heeft gehad op zowel mentaal als professioneel vlak, kunnen we stiekem opnieuw beginnen dromen van het normale leven als voorheen. Van online lessen en telewerken, tot het dragen van mondklappers in elke openbare ruimte, het einde is (hopelijk) bijna in zicht. Daarom zijn wij met Poutrix heel vereerd en opgelucht dat onze Bouwkundebeurs dit jaar wel kan doorgaan zoals we het voor ogen hadden. De Bouwkundebeurs staat bekend als het belangrijkste evenement op de Poutrix-kalender. De focus van onze werking is het in contact brengen van de studenten met hun potentiële toekomstige werkgevers en hiervoor is onze beurs uiteraard de geschikte gelegenheid.

Het organiseren van zowel fun-activiteiten tot werfbezoeken of deze beurs, zou niet mogelijk zijn geweest zonder de hulp van het fantastische Poutrix-bestuur en onze medewerkers. Bij deze willen wij iedereen uit de grond van ons hart bedanken voor alle tijd en inzet die deze mensen in onze vereniging hebben gestoken om ervoor te zorgen dat elke activiteit uitdraait op een succesvolle editie. Natuurlijk zullen we er op tijd en stond voor zorgen dat zij een voor een op de gepaste manier bedankt worden, want dat hebben ze in deze bizarre tijden meer dan verdiend!

Het spreekt voor zich dat het organiseren van al onze activiteiten en onze beurs niet mogelijk zou geweest zijn zonder al onze partners. Daarom willen we in dit voorwoordje onze partners bedanken voor hun enthousiasme en de samenwerking met onze vereniging. Ondanks de onzekere tijden waarin wij ons bevinden, bleven onze partners trouw aan onze vereniging, waarvoor wij oprecht willen zeggen: Bedankt! Zonder jullie zou Poutrix niet gegroeid zijn tot de vereniging die wij vandaag zijn: een vereniging waar wij allemaal trots op mogen zijn.

Met deze catalogus bieden we je een handige leidraad doorheen alle interessante bedrijven op onze beurs als je even het bos door de bomen niet meer ziet. Het geeft een handig overzicht van de verschillende bedrijven actief in de bouw, waarbij de verschillende sectoren meermaals aan bod komen. Studie- en controlebureau, aannemer, projectmanagementbureau of werken in het buitenland: er is voor elk wat wils.

Verder willen wij jullie allemaal welkom heten op onze Bouwkundebeurs. Het heeft ons bloed, zweet en tranen gekost om ervoor te zorgen dat dit voor ieder van ons een geslaagde editie zou worden. Nu is het tijd om te genieten!

Bedankt en tot snel! Veel succes met je zoektocht namens het voltallige Poutrix-bestuur!

Jarl De Meuleneire
Voorzitter 2021-2022

Margot Del'haye
Vice-Voorzitter 2021-2022



Inhoudstafel

1

Voorwoord
door de voorzitter

BEDRIJVEN

8

2Fund
Funderings- en beschoeiingsbedrijf



10

ABETEC architecten & ingenieurs
Bouwbedrijf



12

Arcadis
Design- en consultancybureau



14

Artes Group
Aanneming



16

BeHeCON
Studiebureau stabiliteit



18

Besix
Bouwbedrijf



20

BM Enigneering
Studiebureau



22

BuildSoft
Softwarebedrijf



24

Cit Blaton
Algemeen bouwbedrijf



26

Colruyt Group
Retail



28

Deloitte Belgium
Value added services in audit, tax, consulting, financial advisory techniques



30

DEME
Bagger-, waterbouw- en milieugroep



32

Democo Group
Multidisciplinair bouwpartner



34

Denys
Aanneming



36

Eiffage
Bouwbedrijf



38

Establis
Studiebureau



40

Herbosch-Kiere
Waterbouwkundige werken



42

HYE
Waterbouw en burgerlijke bouwkunde



44

Jan De Nul
Construction, dredging, civil & environmental works



46

Loveld
Specialist in prefab gevelbouw in architectonische beton



48

Multi
Ontwerp- en ingenieursbureau



50

NMBS
Overheid



52

Noël Franklin
Gespecialiseerd recruitmentkantoor



54

Provoost
Multi-disciplinair ingenieursbureau



56

SANACON
Ingenieursbureau (onderzoek en advies)



58

SBE
Studie- en adviesbureau



60

Scia
Ontwerp- en rekensoftware



62

SECO BELGIUM
Technische controle en advies in de bouwsector



64

Smulders
Staalconstructiebedrijf



66

Stadsbader
Aannemer erkend in klasse 8-7-9



68

Sweco
Ingenieurs-, advies- en ontwerpbureau



70

Tractebel
Studiebureau



72

UTIL
Studiebureau stabiliteit



74

Van Tornhaut
Bouwbedrijf



76

Vandenbussche
Aanneming



78

Viabuild!
Aannemingsbedrijf



80

Victor Buyck Steel Construction
Constructiebedrijf/staalbouw



82

Visser & Smit Hanab
Aannemer grond-, leiding- en kabelwerken



84

VK Architects & Engineers
Studiebureau



86

Willemen Groep
Bouwgroep



88

Willemen Infra
Wegenbouw



90

Willy Naessens Group
Aanneming, productie



92

Witteveen + Bos
Ingenieursbureau



94

Wyckaert
Aannemer erkend in klasse 8



97

Opstellen van je cv
Tips & Tricks



BEDRIJVEN

In juni 2019 zag **2Fund** het levenslicht. De nieuwbakken onderneming vloeide voort uit een fusie tussen twee absolute sterkhouders in de **funderings- en beschoeiingssector**: **Votquenne Foundations** uit Kortrijk/Trazegnies en **Lameire Funderingstechnieken** uit Eeklo. De ambitie: voor elk funderings- en beschoeiingsvraagstuk een oplossing bieden, temeer omdat ook **Excerpta/VQ Logistics** (transport), **A.Vyncke** (bronbemaling) en **Revysion** (grondonderzoek) zijn opgenomen in de groep.

Om onze horizontale structuur verder uit te bouwen en **nieuwe disciplines op te starten** zoeken we collega's (m/v), regio Kortrijk-Eeklo-Gent, met een **positieve mindset** en die passen binnen onze **bedrijfscultuur**:

- Opleiding on the job
- Korte communicatielijnen
- Gepersonaliseerde aanpak
- "Work hard, play hard" mentaliteit
- Streven naar kwalitatieve en klantgerichte totaaloplossingen
- Respect en eerlijkheid voor het team, de klanten en leveranciers

Wij zoeken **geotechnische ingenieurs, geologen** en **werfleiders**:

Wil je mee de funderingen leggen voor de meest uiteenlopende projecten: van windmolens tot industriegebouwen en productiesites tot woningen?

Bij je je graag vast in de verschillende projectaanvragen en bepaal je graag mee welke techniek hiervoor moet toegepast worden?

Wil je jouw commercieel talent ten volle benutten?

Neem je liever de leiding over de uitvoering van de werken on site, op verschillende locaties, werven en voor verschillende aannemers en breng je die graag tot een goed eind?

Werk je graag in team en vind je het fijn om je handen uit de mouwen te steken in een vaste werkomgeving?

Altijd al geïnteresseerd geweest in de wondere wereld van funderings- en beschoeiingstechnieken?

Dan kan je bij ons je **droomjob** waarmaken!

Zeg nu zelf, wil je dat dan niet het liefst doen tegen een **goede verloning** én in een bedrijf met visie waar veel belang wordt gehecht aan **persoonlijke groei** en ontwikkeling én waar begrip wordt getoond voor de **familiale waarden** van de werknemers. En dit alles samen met de **tofste collega's** en een **fantastische werksfeer**.

Zoja, solliciteer nu en wie weet maak jij binnenkort deel uit van ons fantastisch team!

Contacteer ons:

bart.cloet@votquennefoundations.be | 056 50 55 60 | www.2fund.be



2Fund

President Kennedypark 4b
8500 Kortrijk

)
056 50 55 60

✉
bart.cloet@votquenne-
foundations.be

Personeelsleden

85



<https://www.linkedin.com/company/votquenne-foundations>

Meer van dit? Bezoek onze website en bekijk onze vacatures!

ABETEC is de afkorting van architectuur, beton en technieken. Wij zijn een toegewijde totaaldienstverlener voor de bouwsector. Een **hecht** en **ervaren** team van in-house architecten & ingenieurs.

Multidisciplinair en persoonlijk. Zo kennen klanten ons. Alles in eigen beheer. Een fraai en functioneel architecturaal ontwerp is de basis, versterkt met onze expertise op vlak van stabiliteit, technieken, infrastructuur, EPB en veiligheidscoördinatie. De lijm om dit perfect op elkaar af te stemmen is BIM. De spil om onze klanten volledig te ontzorgen is onze projectmanager.

Functionele en esthetische architectuur kent geen grenzen, net als het vertrouwen van onze partners in ABETEC. Vanuit ons hoofdkantoor waken wij over de kwaliteit van werven in **België en Europa**.



ABETEC architecten & ingenieurs nv

Poldergotestraat 1
9240 Zele



+32 52 33 85 00



abetec@abetec.be

Personeelsleden

70

+ PROFIEL WERKNEMER

Wij zoeken **teamplayers!** Als **multidisciplinair** architecten- en ingenieursbureau lopen de functies en kennis vlot over in mekaar. Samen naar een doel werken is wat wij doen. Bij ABETEC zijn er mogelijkheden om te groeien over de lijnen van de verschillende disciplines. Wij zoeken collega's om samen te bouwen, ook aan onze toekomst.

Bij ABETEC architecten & ingenieurs kan je bouwen op een team van hoogopgeleide professionals, elk expert in zijn of haar vakgebied. Dankzij de unieke wisselwerking tussen onze medewerkers en diensten kunnen we je een uiterst compleet aanbod van architectuur, stabiliteit, technieken, infrastructuur, EPB, veiligheidscoördinatie en BIM aanbieden. Onze interne winkel, die hebben wij op orde. Het is een gefundeerde basis voor een fijne **langetermijnsamenwerking**.

+ VACATURES

- Ontwerper infrastructuur
<https://www.abetec.be/nl/vacatures/Ontwerper-infrastructuur>
- Architect
<https://www.abetec.be/nl/vacatures/Architect>
- Bouwkundig tekenaar stabiliteit
<https://www.abetec.be/nl/vacatures/Bouwkundig-Tekenaar-Stabiliteit>

+ HOE SOLLICITEREN?

<https://www.abetec.be/nl/vacatures>

Wij zijn steeds bereikbaar voor een woordje uitleg: 052 33 85 00

Kantoor ABETEC

Zeel



Ontwerp KTA Mobi



Distributiecentrum

Portugal



Arcadis is de leidende wereldwijd opererende ontwerp- en consultancyorganisatie op het gebied van de natuurlijke en gebouwde omgeving. Dankzij de unieke combinatie van grondige sector kennis en dienstverlening op het vlak van ontwerp, advies, technieken, project- en programmamanagement, creëren we samen met onze klanten uitzonderlijke waarde doorheen de volledige levenscyclus van gebouwde en natuurlijke assets.

Het is onze passie om de kwaliteit van leven te verbeteren. En het mooie is, dat we dagelijks bewijzen dat we daarmee bezig zijn. Zo dragen we bij aan de antwoorden op grote uitdagingen als verstedelijking, schaarheid van water en hulpbronnen, en klimaatverandering.

Maar Arcadis wil ook een eersteklas werkgever zijn die van deze expeditie een plezierreis maakt!



Arcadis Gent

Gebouw Esplanade-
Gaston Crommenlaan 8
9050 Ledeberg
(2e verdieping)



rekrutering@arcadis.com

Personeelsleden

900 werknemers over
5 business lines (bouw,
infrastructuur, milieu, water
& support)

Een zinvolle carrière

Werken bij Arcadis is meer dan een job, het is een unieke kans voor u om een zinvolle carrière uit te bouwen bij een toonaangevend internationaal bedrijf.

Wij bieden vele programma's aan waarmee je als professional kunt groeien en je kennis en vaardigheden kunt ontwikkelen in een flexibele omgeving. Onze professionele groeimogelijkheden worden ook ondersteund door onze grootste aandeelhouder. De Lovinklaan Foundation, een stichting geleid door medewerkers van Arcadis, investeert in programma's zoals Expeditie DNA, Quest, Global Shapers en Shelter, die Arcadians helpen groeien en hun volledige potentieel te bereiken.

+ PROFIEL WERKNEMER

We zijn op zoek naar mensen die onze passie voor het verbeteren van de kwaliteit van leven delen. Het is wat ons inspireert en ons verenigt. Je komt terecht in een gemeenschap van 28.000 mensen in meer dan 70 landen die de toekomst durven vorm te geven.

Je krijgt de kans om te werken aan carrièreveranderende projecten die steden duurzamer maken, advies geven over veiligere energieoplossingen of een bijdrage leveren aan het smart denken achter grote infrastructuurprojecten over de hele wereld.

+ VACATURES

Arcadians hebben uiteenlopende ervaringen en achtergronden. Wij bieden carrièremogelijkheden voor ingenieurs, planners, bedrijfsadviseurs, adviseurs op het gebied van kostenbeheer, milieuadviseurs, wetenschappers, architecten, project- en programmamanagers en nog veel meer.

Voor een overzicht van onze vacatures, kan je terecht op onze jobsite: careers.arcadis.com. Tijdens Terra Arcadia (volgende editie op 14 en 15 februari) krijg je een unieke kans om kennis te maken met onze medewerkers en projecten. Volg onze social mediakanalen om op de hoogte te blijven als de inschrijvingen openen!

+ HOE SOLLICITEREN?

Het meest eenvoudige is om contact op te nemen met onze recruiters door jouw CV en motivatiebrief door te sturen naar rekrutering@arcadis.com. Zij zullen jou vervolgens een seintje geven om jouw profiel, interesses, ... én mogelijkheden bij Arcadis te bespreken.

CREATING A SUSTAINABLE FUTURE BY...



Globalization



Urbanization



Mobility



Asset-Productivity

...addressing the world's most pressing challenges



Climate **Mechelen**



Sustainability



Scarcity



Energy



Natural Resources

TRANSFORM YOUR WORLD



Oosterweel & covering ringroad Antwerp



Mobility masterplanning for several cities



Offshore windenergy farm & grid



Marine Spatial Planning for the Northsea



Arcelor Mittal Site Based Team



Climate adaptation plan Ghent

Een boegbeeld op vlak van burgerlijke bouwkunde, gebouwen, waterwerken en restauratie. Dat is **Artes Group**.

Artes Depret, Artes Roegiers, Artes TWT en Artes Woudenberg, één voor één gekende aannemingsbedrijven met hun eigen specialisaties en bekwaamheden, vormen de fundamenten van de groep. Met deze bedrijven zijn wij actief in zowel de waterbouw, gebouwen alsook de burgerlijke bouwkunde wat de interne mobiliteit van ons personeel alleen maar ten goede komt. Met haar geografische spreiding is Artes Group tevens een ideale werkgever voor studenten woonachtig in heel België. Dit brengt de nodige wisselwerking op vlak van kennis, ervaring en materieel wat een enorme meerwaarde betekent.

Onze specialisatie in projectontwikkeling uit zich in **Artes Projects** en **CAAAP**, een dochterteam van dedicated developers. **Artes Prefab** zorgt voor de interne productie van prefabbeton en **Van Maele** is de jongste telg in onze familie. Het installatiebedrijf specialiseert zich in sanitaire en HVAC uitrusting en maakt daarmee Artes Group compleet.



Artes Depret

Rederskaai 61 bus 0301
8380 Zeebrugge

Artes Roegiers

Burchtstraat 89
9150 Kruibeke

03 744 07 44

info@artesgroup.be

Personeelsleden

750

+ PROFIEL WERKNEMER

- Opleiding niveau master industrieel of burgerlijk ingenieur bouwkunde-architect
- Gemotiveerd, flexibel, doorzetter, teamspeler
- Gedreven persoonlijkheid met communicatie- en organisatietalent
- Rijbewijs B

+ VACATURES

Artes Group is steeds op zoek naar talent. Elk jaar werven wij projectingenieurs zonder ervaring aan die samen met ons de toekomst van ons bedrijf verder uitbouwen.

Als projectingenieur ben je voor jouw werf verantwoordelijk en dit van A-Z. Het betreft de volledige praktische organisatie van de totaaluitvoering op de werf, zowel technisch als financieel-administratief. Je stuurt onze eigen ploegen aan om de projecten te laten vorderen en vlot te laten verlopen, net als de betrokken onderaannemers.

+ HOE SOLLICITEREN?

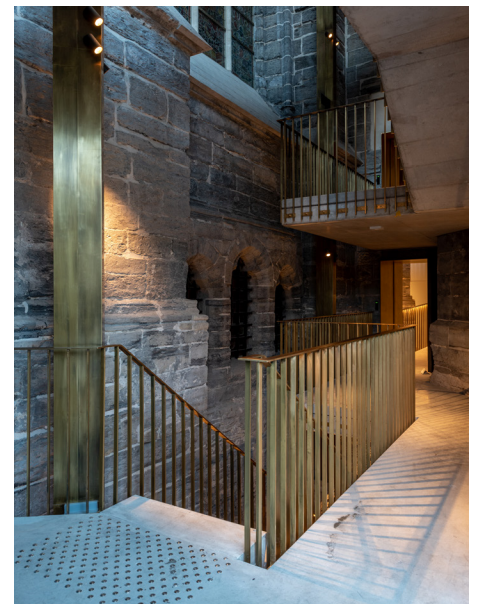
Interesse om één van onze constructive people te worden? Neem dan snel een kijkje op **www.artesgroupjobs.be**, en solliciteer op één van de openstaande vacatures of contacteer ons via het formulier voor spontane sollicitaties.



+ WEETJES

De baseline van Artes Group, “constructive people”, is opgebouwd uit de 2 belangrijkste waarden van ons bedrijf. De echte bouwstenen van onze onderneming zijn niet de bakstenen, maar onze medewerkers. Want bij Artes maken constructive people het verschil.

Daarnaast zijn we als bouwgroep natuurlijk ‘constructief’, maar we willen dat nog verder doortrekken. Binnen Artes Group staat een constructieve samenwerking voorop: de synergie tussen de verschillende bedrijven en afdelingen van de groep is één van onze grootste troeven. We willen daarnaast ook constructieve relaties opbouwen met al onze stakeholders: van bouwheren, architecten en studiebureaus tot onderaannemers en leveranciers.



BeHeCON is een studiebureau stabiliteit en staat garant voor kwaliteit en een duurzame samenwerking.

Ons aanbod en expertise is divers: gaande van de opmaak van zowel nieuwe technische en economische stabiliteitsstudies, tot de optimalisatie van reeds opgemaakte dossiers, teneinde hoger rendement en een betere uitvoeringswijze te bekomen.

Ons studiebureau houdt zich bezig met:

- Opmaak bekistings- en wapeningsplannen, bestek, meetstaat en wapeningsborderellen.
- Berekening van constructies in beton, staal, hout en/of metselwerk inclusief funderingen.
- Zowel residentieel (één/meergezinswoningen), kantoren, industrie als publieke gebouwen.
- Nieuwbouw en verbouwingen

+ PROFIEL WERKNEMER

- Burgerlijk ingenieur bouwkunde
- Interesse in bouwkunde en architectuur
- Geëngageerd, enthousiast en zelfstandig

+ VACATURES

Projectingenieur stabiliteit – project leiden van A tot Z

- Studie/rekenwerk (concept/uitvoering)
- Contact met architect, klant, bouwpromotor, aannemer,...
- Aansturen tekenaar
- Werfopvolging
- Nazorg

+ HOE SOLLICITEREN?

Interesse om ons jong en dynamisch team te verwoegen?

Mail jouw CV en een korte introductie over jezelf (wie ben jij als persoon, wat boeit jou, hoe zie jij jouw toekomst/carrière) naar **bert@behecon.be** én **sophie@behecon.be**.



BEHECON

PASSION FOR
CONSTRUCTION

BeHeCON
Bureau

d'Office Gent The Loop
Poortakkerstraat 93
9051 Gent



+32 497 48 69 02



info@behecon.be

Personeelsleden

6 ingenieurs
3 tekenaars
1 business developer

EEN STABILITEITSBUREAU WAAR JE OP KAN BOUWEN

Een stabiliteitsbureau is een belangrijke partner in ieder bouwproject. Want een mooi of uniek project moet uiteraard ook realiseerbaar zijn. Bert Hertleer, zaakvoerder van BeHeCON, kreeg de liefde voor bouw en constructie met de paplepel ingegoten. Die passie zet hij samen met zijn expertise als ingenieur in voor ieder bouwproject.

Tekst: Anastasia Verleysen

Waar heel wat mensen opzien tegen complexe rekensommen, plannen en formules, gaat het hart bij het team van BeHeCON een beetje sneller slaan. Het studiebureau voor stabiliteit staat garant voor kwaliteit en een duurzame samenwerking. Van berekeningen voor constructies in beton, staal, hout of metselwerk tot de opmaak en optimalisatie van plannen, bestekken, studies en meetstaten.

Ingenieur Bert Hertleer richtte het bedrijf in 2013 op en heeft drie projectingenieurs en vier technisch tekenaars voor AutoCAD en BIM in dienst. "In ons portfolio zitten kantoorgebouwen, zorginstellingen, publieke gebouwen en industriële projecten, maar ook privé- en meergezinswoningen, zowel nieuwbouw als renovatie", vertelt de zaakvoerder. "Als kind was ik al gebeten door de bouwmicrobe. Ik heb veel getimmerd en aannemertje gespeeld. Later ging ik dan helpen op werven en mocht ik af en toe mijn eigen berekeningen uitvoeren. Daar heb ik heel veel van geleerd."

Een stevig team

En dus kruipt het bloed waar het niet gaan kan. Bert Hertleer werd stabiliteitsingenieur, deed een heleboel ervaring op en startte zijn eigen studiebureau. "Bij BeHeCON volg ik elk project zelf van nabij op", vertelt hij. "We duiden ook een projectingenieur en een tekenaar aan, die het project van a tot

z uitvoeren. Naast het rekenwerk, de voorbereiding en de controle van het tekenwerk doet de projectingenieur ook de werfopvolging. Hij kent het dossier door en door en kan bij vragen of problemen snel tussenkomen. Op kantoor vormen we een hechte groep en kunnen we bij elkaar terecht voor overleg. Door onze knowhow, vakkennis en inzichten met elkaar te delen, maakt ons dat

sterker als bedrijf."

Een vast aanspreekpunt tijdens het bouwproces, ook tijdens de uitvoeringsfase. Dat schept niet alleen een vertrouwensband, maar zorgt ook voor goede communicatie. En dus zet BeHeCON hier sterk op in. "Onze grote sterkte is dat we weten hoe het er op een werf aan toegaat. Dat nemen we mee in ons denk- en tekenwerk. We focussen op langetermijnrelaties met onze klanten. Dat doen we met een divers aanbod. We combineren onze theoretische kennis met de opvolging van werven en praktisch haalbare stabiliteitstekeningen. Daarnaast hebben we ook aandacht voor het budget van de bouwheer en de praktische uitvoering voor de aannemer. Win-win dus. Want we gaan volop voor iedere samenwerking, nu en in de toekomst. Daarom engageren we ons voor iedere klant om met een positief resultaat aan hun huidige projecten te werken. Dat doen we met een sterke combinatie van technische en economische oplossingen en adviezen, met de nodige snelheid en flexibiliteit die de bouwsector vraagt", besluit Bert Hertleer.



Project Bedrijvencentrum De Punt Gent

Architect: TV Architectenbureau Maarten Dobbelaere - Joris Kaireit

Foto/beeld: Maarten Dobbelaere

"We combineren onze theoretische knowhow met de opvolging van werven en praktisch uitvoerbare stabiliteitstekeningen"



Project Park van Hillare Lokeren

Architect: Archeos

Foto/beeld: Jo De Rammelaere

BESIX Group is een toonaangevende multidisciplinaire Belgische groep, actief in de bouw-, vastgoedontwikkelings- en concessiesector.

De Groep werd opgericht in 1909 en kende de laatste jaren een indrukwekkende groei. BESIX Group is zowel aanwezig in Noord- en Oost-Europa, Noord-Afrika en het Midden-Oosten via haar dochteronderneming Six Construct, als in Canada en Australië.

BESIX Group onderscheidt zich onder meer door een in-house Engineering-afdeling, die een ruime ervaring heeft op het vlak van geotechniek, betontechnologie, methodes, planning en BIM- en System Engineering-tools. In 2020 heeft de Groep een omzet gerealiseerd van EUR 2,7 miljard. De Groep stelt 12.000 medewerkers met meer de 80 verschillende nationaliteiten tewerk in 27 landen. Voor meer informatie: www.besix.com

Carrière binnen BESIX

Als Young Professional binnen BESIX kom je terecht in een tof team met ervaren collega's die hun ervaring met je delen. Binnen BESIX hebben we 150 interne opleidingen en trainingsprogramma's specifiek voor jonge ingenieurs. Het is belangrijk om te weten dat je eenvoudig kunt schakelen tussen verschillende departementen/werven. Het is aan jou om te bepalen welke richting je opgaat. Binnen de BESIX Group kan je zelf je carrièrepad definiëren!

+ PROFIEL WERKNEMER

Wij zijn steeds op zoek naar getalenteerde ingenieurs in de bouwkunde (zowel burgerlijk als industrieel). Bij BESIX maakt vooral de attitude het verschil.

Wij zoeken proactieve mensen met een hands-on mentaliteit. Ingenieurs die, samen, het verschil willen maken en innovatieve projecten willen realiseren.

+ VACATURES

Kies een spannende carrière met eindeloze mogelijkheden binnen een multinational Belgisch bedrijf. Als jonge ingenieur kan je starten in verschillende functies: Junior Tender Engineer, Junior Structural Engineer, Junior Methods Engineer, Junior Planning Engineer, Junior MEP Engineer, Junior Technical Office Engineer, Site Superintendent, etc.

We willen benadrukken dat je ook direct kunt beginnen op onze werven!

+ HOE SOLLICITEREN?

Ben je afgestudeerd als ingenieur bouwkunde of elektromechanica? Kom naar onze Job Fairs met vragen en schrijf je in op onze **BESIX Young Professional Days** (BYPD) die elk jaar in maart en april worden georganiseerd. Inschrijven op de BYPD is de officiële manier om je bij BESIX aan te melden als starter! Ga naar onze carrière site en solliciteer nu op de BYPD-vacature!



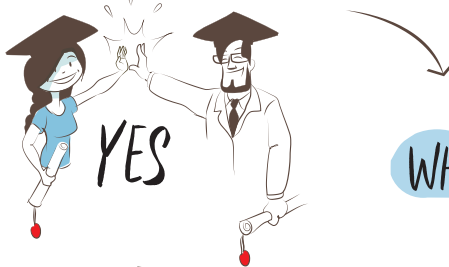
Besix NV

Gemeenschappenlaan
100
1200 Brussel

02/402.62.11

Personeelsleden

12.000



DID YOU STUDY CONSTRUCTION OR ELECTROMECHANICS?

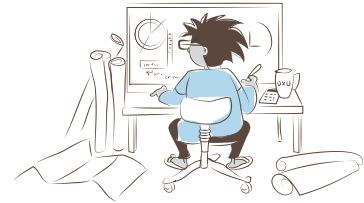


WHAT DO YOU WANT TO DO?

TENDERING



ENGINEERING



ON SITE

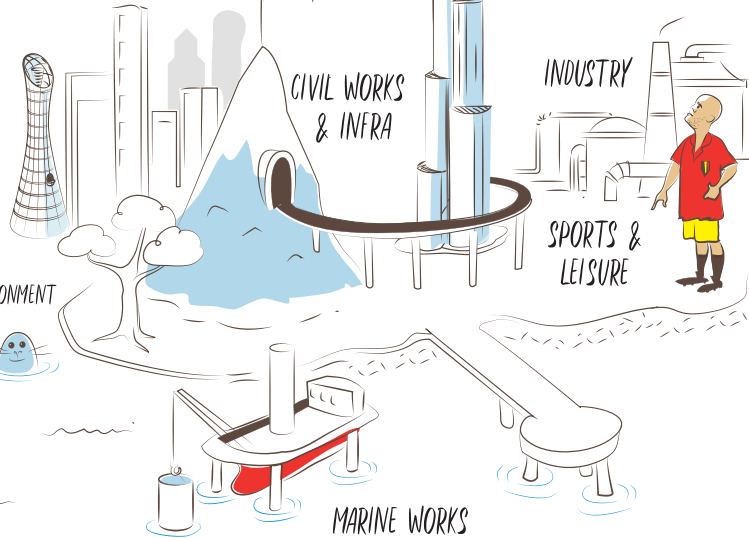


#READYTOBEBESIX

WHAT WOULD YOU LIKE TO BUILD?

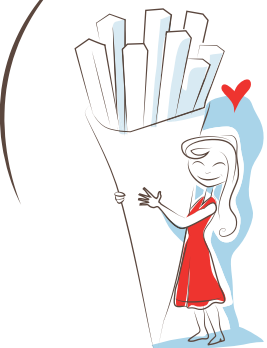


REAL ESTATE CONCESSIONS & ASSETS

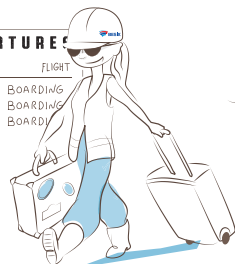


LET'S GO!

DEPARTURES		
TIME	DESTINATION	FLIGHT
	WORLD	BOARDING
	WORLD	BOARDING
	WORLD	BOARDING



I STICK WITH MY FRIES AND WAFFLES!



WOULD YOU LIKE TO WORK LOCALLY OR ABROAD?

BM Engineering is een ervaren ingenieursbureau met een jong en dynamisch team dat gebouwen en infrastructuur realiseert voor klanten in de private en publieke sector. We zijn actief in diverse disciplines (fundering en constructie, gebouwtechnieken, civiele projecten) en uiteenlopende sectoren (residentieel, commercieel, industrieel, civiel, havengebonden, zorg en onderwijs). Onze klanten waarderen het sterk dat we allrounders zijn die een generalistische helikoptervisie koppelen aan gespecialiseerde kennis.

We zijn een voortrekker en een 'e-novator' in het gebruik van BIM (Building Information Modeling). Met alle bouwpartners samenwerken in één gemeenschappelijk virtueel 3D-model zorgt niet alleen voor sneller en beter ontwerpen en uitvoeren. De data die aan het BIM-model worden gekoppeld, maken ook een efficiënt facilitair beheer ná de oplevering mogelijk.

Ook onze interne organisatie is sterk gedigitaliseerd. Daardoor houden we meer tijd over voor wat we het liefste doen: grote gebouwen en structuren ontwerpen met de nieuwste duurzame technieken die minimaal energieverbruik combineren met maximaal comfort voor wie er woont, werkt of gebruik van maakt.



BM Engineering

Beneluxlaan 1A
8500 Kortrijk

+32 56 28 26 20

info@bmengineering.be

Personeelsleden
60

+ PROFIEL WERKNEMER

Wie? Master ingenieurswetenschappen, master industriële wetenschappen

Wat? Projectingenieur stabiliteit, speciale technieken of civiel- en infrastructuurwerken

Als projectingenieur heb je bij BM Engineering een afwisselende, uitdagende en boeiende job. Intern werk je nauw samen met onze BIM-modellereurs en je collega-ingenieurs van de diverse afdelingen. Extern speel je op werfvergaderingen en bij klantenbezoeken een (pro)actieve rol. We vinden het dus heel belangrijk dat je je werk klaar en duidelijk kunt uitleggen, mensen enthousiast kunt maken en empathisch en commercieel meedenkt met de klant en de andere bouwpartners.

+ VACATURES

BM Engineering blijft verder groeien, dus zijn we permanent op zoek naar gemotiveerde en dynamische mensen die ons team willen versterken. Kijk op www.bmengineering.be voor ons jobaanbod.

+ HOE SOLLICITEREN?

Lijkt een job bij BM Engineering op je droomjob? Aarzel niet om je cv en motivatie te mailen naar cc@bmengineering.be. We nodigen je graag uit voor een eerste kennismaking!

TVH Equipment - Waregem



Vesta Terminal - Haven Antwerpen



Bruggen Albertkanaal



PWC Meet District - Diegem



Dok Noord - Gent



Roelevar - Roeselare



BuildSoft maakt gebruiksvriendelijke en snelle software voor berekening van constructies in gewapend beton, staal en hout. De programma's zijn bedoeld voor constructief ingenieurs, architecten, aannemers en bouwbedrijven.

Startend in 1989 met ConCrete voor doorlopende liggers in beton, heeft BuildSoft in de voorbije jaren verschillende tijdbesparende softwareprogramma's ontwikkeld. Vanaf het begin stond gebruiksgemak in de software centraal. Met de toegenomen capaciteiten van de computers is de BuildSoft software geëvolueerd van 1D software ontwikkeling naar het krachtige en betrouwbare 3D eindig elementenpakket Diamonds.

"Onze uniek mix van rekenkracht, gebruiksvriendelijkheid en service, is wat de klanten aantrekt. Bij ons krijg je antwoord op je vragen. Wij beschikken immers over een brede technische expertise op gebied van constructief rekenen en Eurocodes." , zegt Geert Goossens, CEO van BuildSoft.

BuildSoft blijft verder innoveren en investeren in krachtige gebruiksvriendelijke rekenprogramma's. De BuildSoft software wordt vandaag gebruikt in meer dan 50 landen. Mede met de hulp van distributeurs in Zuid-Europa, Scandinavië, Zuid-Amerika, India, Midden Oosten en China zijn er meer dan 4000 BuildSoft licenties in gebruik. Met een product als bijvoorbeeld PowerConnect, voor berekening van stalen verbindingen, onderscheidt BuildSoft zich in de markt omwille van de eenvoud en performantie en trekt zo wereldwijd nieuwe gebruikers aan.

BuildSoft zet ook in op BIM oplossingen. Zo kan je met BIMExpert bi-directionele links maken met andere programma's en partijen, zoals bvb. Tekla Structures (Trimble), SAP2000 (CSI), IdeaConnect (Idea) en natuurlijk onze eigen programma's Diamonds en PowerConnect. Het leuke is dat je zelf geen licentie nodig hebt om toch performant te kunnen uitwisselen.

Om het onderwijs zo goed mogelijk te ondersteunen, stelt BuildSoft de software **gratis** ter beschikking voor **studenten en docenten**. Aanmelden via <https://www.buildsoft.eu/nl/schools>.



BuildSoft

Hundelgemsesteenweg 244-
1
9820 Merelbeke

Personeelsleden

14

+ **VACATURES**

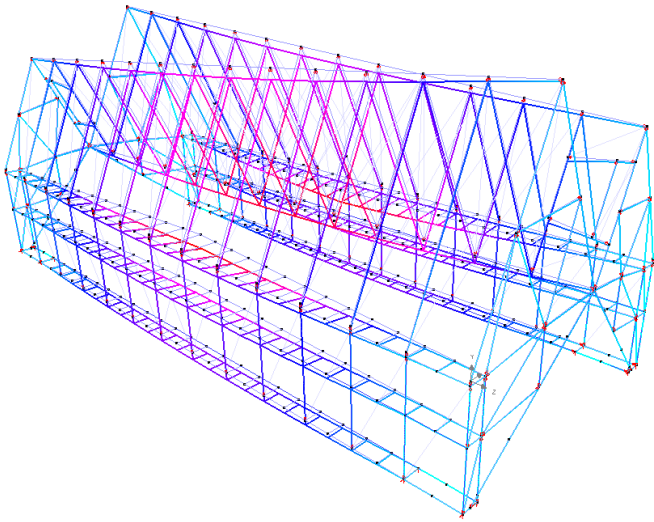
- Technical Support Engineer

+ **HOE SOLLICITEREN?**

Stuur je CV en motivatiebrief naar geert.goossens@buildsoft.eu

Stadshal Gent

Studiebureau B.A.S. BVBA



Ziekenhuis AZ Maria Middelaes Gent

Studiebureau De Klerck



+ WEETJES

- BuildSoft is in 1989 opgericht door twee burgerlijk ingenieur-architecten, beiden afgestudeerd aan de Universiteit Gent.
- Sinds 2021 maakt BuildSoft deel uit van de Zweedse StruSoft groep.
- De verste BuildSoft klant zit op 16340,89 km afstand, namelijk in Brisbane, Australië.

De familie Blaton staat al 155 jaar voor ondernemerschap in de bouwsector. Ze levert het bewijs dat een familiebedrijf een van de **grote spelers in de Belgische bouwsector** kan zijn. We gaan dan ook elke uitdaging aan met een combinatie van traditionele technieken en geavanceerde technologieën. In al onze realisaties brengen we ons bouwkundig meesterschap tot uiting.

We bouwen **grootschalige projecten** zoals torens, stations, kantoor- en appartementsgebouwen, hotels, Stuk voor stuk verwezenlijkingen waar onze medewerkers trots aan meewerken. Wij realiseren meer dan 45 grote werven per jaar, zowel in nieuwbouw, renovatie als civiele bouwkunde. We zijn actief in het Groothertogdom Luxemburg, in Brussel en in Vlaanderen. Met een omzetgroei van 370 miljoen euro in 2018 zijn we duidelijk een dynamische speler in de markt.



CIT Blaton

Jean Jaureslaan 50
1030 Brussel

+32 (0)2 240 22 11


mail@citblaton.be

Personeelsleden
692 in België en in
Luxemburg

+ PROFIEL WERKNEMER

Werken bij CIT Blaton, dat is aan de slag gaan bij een onderneming die een **uitstekende faam** geniet, dat is zich aansluiten bij een team van ondernemende en moedige vakmensen die **trots zijn op hun beroep** en hun verwezenlijkingen, en die dagelijks gemeenschappelijke waarden delen zoals wederzijds respect en samenwerking. Het betekent ook dat u zich engageert in een bedrijf op **mensenmaat** waar een gezellige sfeer heerst. Uw toekomst is er in goede handen: uw collega's en meerderen helpen u bij de uitbouw van uw loopbaan. Met een specifieke **opleiding** die past bij uw profiel, zult u snel worden betrokken bij en uw steentje kunnen bijdragen aan onze projecten die aan de gang zijn of in de steigers staan.

+ VACATURES

We zijn op zoek naar stagiairs en pas afgestudeerde burgerlijk ingenieurs bouwkunde voor de functie van Assistant Project Manager op de werf of als calculator op de hoofdzetel.

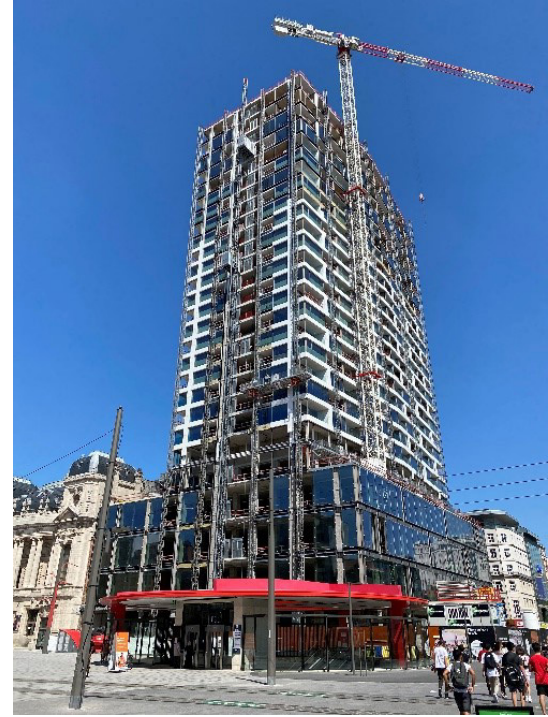
+ HOE SOLLICITEREN?

Bekijk onze vacatures op jobs.citblaton.be en solliciteer via de website.

Of neem contact op met Sandie Devarrewaere, HR Manager, 02/240.23.06, sde@citblaton.be



GEREALISEERDE PROJECTEN



Linkeroever
Zwijndrecht
Oosterweelverbinding



Colruyt Group is een familiebedrijf dat over drie generaties is uitgegroeid tot een retailgroep met bijna 33.000 medewerkers, tientallen merken en bedrijven, en 1 duurzame blik op de toekomst. Colruyt Group zijn niet alleen winkelformules, zoals Colruyt, OKay en Dreamland, we hebben ook een eigen communicatiebureau, vleesverwerkingsbedrijf, en een **technische dienst van meer dan 1800 technikers en ingenieurs.**

Logisch dat we als **groep van bedrijven** altijd op zoek zijn naar nieuw talent in diverse vakgebieden zoals techniek, finance, supply chain, HR, IT, analyse en zoveel meer!



Colruyt Group
Edingensesteenweg 196
1500 Halle

✉
selectie@colruytgroup.com

Personeelsleden
Ongeveer 33 000

+ PROFIEL WERKNEMER

Vink jij onderstaande puntjes af? Dan hebben we vast een plekje voor jou!

- **Ervaring:** Jij bent (**bijna**) **afgestudeerd** in een bouwkundige/technische richting
- **Enthousiaste teamplayer:** Je communiceert vlot, durft de touwtjes in handen nemen maar werkt even goed samen met andere collega's.
- **Analytisch vermogen:** Je bewaart het overzicht, deelt projecten op in deelaspecten en gaat zo op zoek naar de meest efficiënte oplossing
- **Talenkennis:** Je spreekt en schrijft Nederlands of Frans en bent bereid je bij te scholen in de 2e landstaal indien nodig.

+ VACATURES

Projectingenieur, architect-ontwerper, project- of werfleider, bouwkundig tekenaar, ... bij Colruyt Group kun je met een bouwkundig diploma heel wat kanten op. Weet je nog niet welke richting je uit wil? Dan is ons traineeship Building Talent iets voor jou!

Ontdek alle vacatures op www.jobs.colruytgroup.be

+ SELECTIEPROCEDURE /HOE SOLLICITEREN?

Je droomjob of -traineeship gevonden? Dan is het tijd om de sprong te wagen. Je sollicitatieprocedure ziet er zo uit:

1. **Je solliciteert:** Je cv is voor ons een belangrijke informatiebron. Vermeld dus ook je stageplaatsen, vakantiejobs, vrijwilligerswerk ... We kijken ook ruimer of je profiel bij andere jobs aansluit
2. **We bellen even:** We peilen naar je motivatie, bespreken enkele mogelijke vacatures en overlopen een paar praktische zaken.
3. **Eerste kennismaking & online testen:** We gaan dieper in op je cv, motivatie en competenties. Ook jij kan vragen stellen. Vooraf krijg je thuis een online vragenlijst over je persoonlijkheid en we testen ook je redeneervermogen.
4. **Een babbel met je toekomstige leidinggevende:** Dit is een wederzijdse kennismaking. Jullie praten uitgebreider over de inhoud van de job, je collega's en wie jij bent. Eventueel krijg je ook een praktische proef.

Hebben we een match? Je collega's, je meter of je peter maken zich al klaar voor jouw eerste dag!



Bijna afgestudeerd en klaar om écht iets te veranderen?

Denk jij ook al volop na over je eerste job? Met een diploma als ingenieur kan je alle richtingen uit. En jij wil je kennis inzetten voor en ontwikkelen dankzij innovatieve projecten voor een duurzamere toekomst, toch? De ingenieurs bij Colruyt Group ontdekten al dat je dat hier elke dag doet, of je nu projectleider of -manager bouw, maintenance & reliability engineer, projectingenieur of studie-ingenieur bent. En jij bent vanaf dag 1 **part of the team!**

Je kan rekenen op een breed **jobaanbod**, een waaier aan professionele en persoonlijke **opleidingen** en **groeikansen** aan het begin van en doorheen je carrière. Zo kies jij bij ons je eigen(zinnige) weg.

Sleutel jij mee aan een duurzamere toekomst?
#samendoen

Kies de weg naar je allereerste job of een traineeship via jobs.colruytgroup.com

Anders werken

 **COLRUYT**
GROUP

As a leading audit and consulting practice in Belgium, Deloitte offers value added services in audit, accounting, tax, consulting, and financial advisory services. In Belgium, Deloitte has more than 5000 employees in 10 locations across the country, serving national and international companies, from small and middle-sized enterprises, to public sector and non-profit organisations.

+ PROFILE EMPLOYEE

Do you want to work for a simply irresistible organization? Well, we're one of the largest professional services firms in the world, with all of the opportunities for development and progression this brings. Even more than this, we're a firm of problem solvers. We think boldly, are entrepreneurial, and make decisions based on the difference we'll make for clients, colleagues, and the wider community. What unites us is our Purpose: to connect people and to connect with people, in order to make a positive, enduring impact that matters.

+ VACANCIES

- Real Estate Consultant
- Technology Strategy Consultant
- Process Excellence Consultant
- Supply Chain & Operations Consultant
- Internet of Things Consultant

+ HOW TO APPLY

- Step 1: Application
- Step 2: Phone Interview
- Step 3: Online Assessment*
- Step 4: Group Business Case
- Step 5: Individual Case Study*
- Step 6: Interviews
- Step 7: Offer & contract signing

* Not applicable to all business units

Deloitte.

Deloitte Belgium

Hoofdkantoor Zaventem:
Luchthaven Brussel
Nationaal 1J
1930 Zaventem



becampus@deloitte.com

Personeelsleden

± 5100

Deloitte.



Sophie, Senior Service & Experience Designer

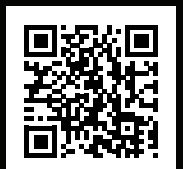
Ready to create **your future?**

Are you?

Discover how you can develop, build great relationships,
and make an impact that matters with Deloitte.

#DoApply

Deloitte, for those who love to explore.



DEME is wereldleider in de zeer gespecialiseerde domeinen van baggerwerken, waterbouwkunde en milieusanering. Het bedrijf kan bogen op meer dan 140 jaar kennis en ervaring en heeft in de loop van zijn geschiedenis als koploper in innovatie en nieuwe technologieën altijd een baanbrekende aanpak gehanteerd.

DEME's visie is erop gericht te werken aan een duurzame toekomst door oplossingen aan te bieden voor wereldwijde uitdagingen: de stijgende zeespiegel, een groeiende bevolking, vermindering van CO₂-emissies, vervuilde rivieren en bodems en de schaarste van natuurlijke hulpbronnen. De activiteiten van DEME vinden hun oorsprong in de kernactiviteit baggerwerken, maar de portefeuille is in de loop der jaren sterk gediversifieerd, met onder meer baggerwerken en landwinning, oplossingen voor de offshore energiemarkt, onderzeese oplossingen en milieuoplossingen.

DEME heeft zijn wortels in België, maar is sterk aanwezig op alle zeeën en continenten van de wereld en is actief in meer dan 90 landen. Het bedrijf kan rekenen op 5.200 hoogopgeleide professionals over de hele wereld. Met een veelzijdige en moderne vloot van meer dan 100 schepen, gesteund door een breed gamma hulpmiddelen, kan het bedrijf oplossingen bieden voor zelfs de meest complexe projecten.

DEME realiseerde in 2020 een omzet van 2,19 miljard euro.



DEME N.V.

Scheldedijk 30
Haven 1025
2070 Zwijndrecht

+32 3 250 52 11

 info.deme@deme-group.com

Personeelsleden
5300

+ **PROFIEL WERKNEMER**

- Burgerlijk Ingenieur Bouwkunde, Elektromechanica, Elektrotechniek, Landmeten, ...
- Interesse Waterbouw
- Interesse om een internationale carrière uit te bouwen, zowel in België als wereldwijd
- Graag in teamverband werken met tal van gemotiveerde en gedreven collega's

+ **HOE SOLLICITEREN?**

Na het uploaden van je cv en motivatiebrief www.deme-group.com/jobs ontvang je een bevestiging dat wij jouw gegevens goed hebben ontvangen. Wanneer je achtergrond aansluit bij één van onze vacatures, nodigen we je graag uit voor een kennismakend gesprek. Als dit positief geëvalueerd wordt, volgt er een tweede gesprek met de afdelingsverantwoordelijke. Als je ook deze van je capaciteiten en motivatie hebt weten overtuigen, volgt een laatste gesprek waarin we samen met jou het contract bespreken. De totale procedure duurt ongeveer 6 weken vooraleer we je in ons team zullen verwelkomen.

+ **VACATURES**

Een overzicht van onze vacatures vind je terug op onze website www.deme-group.com/jobs.



'Meuse River', DEME's Trailing Suction Hopper Dredger

Installatieschip 'Apollo' op SeaMade offshore windmolenpark, België



+ WEETJES

- In 2020 realiseerde DEME een omzet van 2,19 miljard euro.
- Top Employer of the year 2021
- Award for the Best Sustainability Report in Belgium

Democo Group is een groep van 7 verticaal geïntegreerde bedrijven met alle kennis en expertise aan boord om bouwprojecten van a tot z te ontwikkelen, te bouwen, af te werken en te onderhouden. We groeiden in 40 jaar tijd uit tot een referentiespeler in België.

Democo Group ontstond vanuit aannemersbedrijf Democo, dat aangevuld werd met technische bedrijven, afwerking en ontwikkeling. Voor klanten betekent dat dat we als groep een totaalaanbod kunnen bieden van diensten om bouwprojecten integraal aan te pakken. We richten ons over alle sectoren heen op grotere en complexe bouwprojecten.

Voor onze bedrijven betekent het groepsverband dat zij zich 100% kunnen richten op hun vakgebied binnen een kader dat ondersteuning, zekerheid en schaalvoordeel biedt. Centrale diensten versterken hun werking en ze profiteren van de synergie tussen dochterbedrijven. Hun samenwerking gaat veel verder dan een klassieke aannemer-onderaannemer relatie: onze bedrijven werken van bij het begin actief samen en weten zo het beste hoe ze op elkaar in kunnen spelen, zonder informatie- of tijdsverlies.



Democo Group

Herkenrodesingel 4b
3500 Hasselt

)
+32 11 22 45 26

✉
info@democo.be

Personeelsleden
800

+ **PROFIEL WERKNEMER**

Onze werknemers zijn partners voor elkaar en voor het bedrijf. We helpen jouw talenten ontwikkelen en begeleiden je voor topkwaliteit. Je vindt je plaats als deel van een hecht team. We doen wat we beloven en verwachten hetzelfde van jou.

Je beschikt over een diploma Industrieel of Burgerlijk Ingenieur Bouwkunde. Je bent dynamisch, flexibel, hebt technisch inzicht, leidinggevende en organisatorische vaardigheden en bent commercieel gedreven. Een degelijke PC-kennis is jou niet vreemd, alsook een sterke kennis van het Frans en een basiskennis van het Engels.

+ **VACATURES**

Door een continue groei, is Democo Group steeds op zoek naar nieuwe collega's die mee willen schrijven aan dit succesverhaal. Ben jij op zoek naar een job waarin je zelfstandig kan werken en jezelf verder kan ontplooien? Waar collegialiteit een sleutelbegrip is? Neem dan snel een kijkje tussen onze vacatures en wie weet vind je bij Democo Group wel jouw droomjob!

+ **SELECTIEPROCEDURE /HOE SOLLICITEREN?**

Online via jobs.democogroup.be



Ben jij ook een Value Builder?

Een straffe stage?

Bij Democo Group is heel wat mogelijk, op kantoor of op onze werven: we zoeken samen met jou naar de juiste match. Laat onze technische experts je coachen bij je eerste stappen richting een straffe toekomst!

Even proeven?

Nog niet zeker welke richting je uit wil? Democo laat je als betaalde jobstudent drie dagen proeven van verschillende functies binnen de bouwwereld: op de werf, bij calculatie of bij BIM? Ontdek waar jij je thuis voelt!

Of meteen een straffe job?

Democo Group is steeds op zoek naar nieuwe collega's. Ben jij op zoek naar een job waarin je zelfstandig kan werken, waar collegialiteit een sleutelbegrip is en je je carrière een vliegende start geeft? Dan ben je bij ons aan het juiste adres, wie weet vind je hier jouw droomjob!

**Neem snel een kijkje op onze jobsite
voor de openstaande vacatures en stageplaatsen.**

jobs.democogroup.be



Democo

Democo is een klasse 8 bouwbedrijf en algemeen aannemer met totaaloplossingen. Samen met onze klanten bouwen we kwaliteit voor elk type bouwproject, van ruwbouw tot kant-en-klaar, van nieuwbouw tot renovatie.

Democo Group

Democo Group verzamelt de expertise van 800 medewerkers en 7 gespecialiseerde bedrijven in Aanneming, Ontwikkeling, Technieken en Afwerking.

**The Value Builders:
allen experts, samen
sterker.**

De laatste tien jaar is Denys uitgegroeid tot een internationale groep met 1800 medewerkers. Denys streeft naar organische groei gefundeerd op drie pijlers: diversificatie, innovatie en internationalisatie.

Om die gediversifieerde groei maximaal ruimte te geven, zijn we gestaag gaan bouwen aan internationale expansie. De wereld is ons werkterrein. Innoveren doen we bovendien niet in één specialisme, maar als totaalbedrijf in meerdere disciplines: water, energie, mobiliteit, restauratie, bouwkunde en speciale technieken. In elk van die complementaire vakgebieden vestigen we ons als nichespeler en ontpoppen we ons tot een wereldwijde referentie met hoge toegevoegde waarde.

Maar de grootste succesfactor achter onze groei is het enthousiasme en de creativiteit van onze medewerkers. Bij Denys houden we van uitdagingen, het zit ingebakken in elk van ons. If you can dream it, we can do it.

Welkom bij de Do-Dreamers: Do-Dreamers zijn mensen die hun dromen waarmaken, én die van anderen. Werken bij Denys is dan ook actief Do-Dreamen, want de liefde voor onze projecten, maakt van ons ambitieuze, actiegerichte werkers en dromers. Of je nu deel uitmaakt van de projectorganisatie in het veld of van onze service en supportteams (finance, ICT, supply chain, tender, purchase, HR, facilities...), uitdaging en afwisseling zijn altijd de grote gemene delers, net als teamwork.

DENYS

Denys

Industrieweg 124
9032 Wondelgem

+32 (0)9 254 01 11


recruitmentemployees@
denys.com

Personeelsleden
1800

+ PROFIEL WERKNEMER

- Master Burgerlijk of Industrieel Ingenieur Bouwkunde/Elektromechanica/Werktuigkunde

+ VACATURES

- Tender Ingenieur
- Werfleider Renovatie & Restauratie
- R&D Engineer
- Stabiliteitsingenieur
- Junior Engineer Pipelines Europe
- Projectleider Technieken Burgerlijke Bouwkunde
- Teamleader Technieken Depot
- Facility Manager Denys Support

+ HOE SOLLICITEREN?

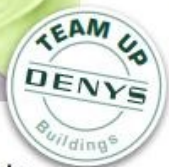
<https://www.denys.com/jobs>

“Sinds mijn start bij Denys hebben we al veel unieke projecten gerealiseerd.”

TIM



© Régine Malbaux



**Tim is Senior Project Manager
Gebouwen en Burgerlijke Bouwkunde.**

Mid 2005 ben ik als afstuderend ingenieur elektromechanica aan een professioneel avontuur begonnen bij Denys. Sindsdien heb ik samen met verschillende enthousiaste collega's een verscheidenheid aan projecten gerealiseerd. De bouwprojecten van Denys zijn steeds uniek en speciaal, van kantoorgebouwen, cultuurcentra, bioversnellers, bus-stelplaatsen en waterzuiveringsstations in Ghana tot forensisch psychiatrische gevangenissen of - waarom ook niet - de grootste gevangenis van België in Haren. Met enthousiasme, de nodige drive en teamwork bouw je samen aan een stabiele gemotiveerde organisatie, en dat heeft Denys begrepen. Voeg daar nog een doorgedreven aanbod aan interne en externe opleidingen aan toe en het is duidelijk waarom Denys zo'n topspeler is."

“Ik voelde meteen een klik met het bedrijf.”

ROBIN



**Robin is Werfleider Restauratie,
Renovatie & Speciale Technieken.**

"Het leuke aan deze job is dat elke dag anders is. Snel anticiperen en creativiteit zijn noodzakelijk om de werken goed te laten verlopen. De vooruitgang van een werf die je voor je ogen ziet gebeuren en de plannen werkelijkheid zien worden, geeft me veel voldoening. Tijdens mijn sollicitatieproces koos ik voor Denys omdat er een echte klik was met het bedrijf. Door de rol als multispecialist doen wij net wat anderen niet kunnen, wat zich vertaalt in een brede waaier aan uitdagende projecten. Hier is voor elk wat wils!"

+ WEETJES

- Denys bestaat bijna 100 jaar! Opgericht in 1923 door een Gentse ondernemer en ondertussen uitgegroeid tot één van de grote spelers in de internationale markt met wereldwijd ongeveer 1800 medewerkers. Wij hebben een grote variatie van projecten en zijn multidisciplinair.
- Zo hebben we op vandaag 5 verschillende divisies, namelijk: Burgerlijke Bouwkunde; Renovatie, Restauratie en Speciale Technieken; Tunnelling; Kabels en Leidingen en Water werken.
- Op vandaag bevindt 60% van onze werven zich in het buitenland, met focus op Europa, Afrika en het Midden-Oosten.
- Er is bij Denys de mogelijkheid om als stagiair ook naar het buitenland te vertrekken om een concreet project daar op te volgen. Of om als pas afgestudeerde ingenieur deel uit te maken van het buitenlands team.

Eiffage Groep is een van de Europese leiders in bouw, energie en concessies. Eiffage onderscheidt zich in Europa en de rest van de wereld dankzij haar uitgebreide expertise en technische knowhow in verschillende takken:

- Bouw en burgerlijke bouwkunde
- Vastgoed
- Waterbouwkundige werken
- Energiesystemen
- Metaalconstructies
- Concessies

Eiffage Benelux maakt deel uit van de branche Eiffage Construction en is in de Benelux actief via een veertiental bedrijven. We staan in voor de opvolging van de meest uiteenlopende projecten (bouw, waterbouwkunde, vastgoed, burgerlijke bouwkunde) van ontwerp tot oplevering en stellen ons op als een ecologisch en sociaal verantwoordelijke speler.

Eiffage realiseert een omzet van 16 miljard euro. De Groep stelt ruim 72.000 werknemers te werk in meer dan 70 landen.

+ PROFIEL WERKNEMER

Eiffage heeft projecten en activiteiten verspreid over het hele land. Zo kunnen we gemakkelijk een job in jouw regio aanbieden. Bovendien maak je bij Eiffage deel uit van een Europese groep die diverse doorgroeimogelijkheden biedt en actief is in verschillende projecten, waarbij we verantwoordelijkheid en ondernemingszin steeds vooropstellen bij onze werknemers.

Voor de meeste functies zijn we op zoek naar industrieel of burgerlijk ingenieurs bouwkunde of Bachelors bouw.

+ VACATURES

We zijn continu op zoek naar nieuw talent:

- Studenten die stage willen lopen in technische en administratieve disciplines
- Gemotiveerde jonge werknemers die een internationale carrière willen uitbouwen
- Medewerkers met ervaring in diverse sectoren van de bouw

+ HOE SOLLICITEREN?

Neem een kijkje op onze website **www.eiffagebenelux.be** voor al onze openstaande vacatures.

Vind je niet onmiddellijk de vacature die aansluit bij jouw profiel? Solliciteer dan spontaan en we nemen snel contact met je op!



Eiffage Benelux

Brugmannlaan 27A
1060 Brussel



jobs.EC.BE@eiffage.com

Personeelsleden

3.600 in de Benelux
72.000 wereldwijd

Hoofdzetel BNP Paribas Fortis
Brussel



De Krook
Gent



Diamantgebouw
Gent



Spoorwegbrug
Hasselt



Viaduct van Millau
Aveyron (Frankrijk)



Piramide van het Louvre
Parijs



+ WIST JE DAT...

... het werknemersaandeelhouderschap een bijzonder kenmerk is van onze Groep. Meer dan 60.000 werknemers bezitten samen ongeveer 20% van het kapitaal. Dit unieke model draagt bij tot de zelfstandigheid en stabiliteit van de Groep en creëert een sterk gevoel van verbondenheid.

Establis is een **studiebureau stabiliteit** met 35 collega's. Establis ademt stabiliteit. Die focus laat ons toe om van onze mensen specialisten te maken en ze mee te laten draaien als belangrijke en gewaardeerde schakels in grotere projecten.

Establis heeft **drie vestigingen** :

- Establis Roeselare – Beversesteenweg 612, 8800 Roeselare (tel : +32 (0)51 43 12 00)
- Establis Antwerpen – Jan van Gentstraat 7 bus 201, 2000 Antwerpen (tel :+32 (0)3 640 38 10)
- Establis Gent – Derbystraat 107, 9051 Gent (+32 (0)9 398 65 30)



We werken in **kleine teams**, bestaande uit een projectleider, één of twee stabiliteitsontwerpers en een BIM-ontwerper.

Establis doet **zowel oa. residentiële projecten, kantoorgebouwen, leisure, ... maar ook industriële projecten**. In onze vestiging in Roeselare hebben we immers een team dat zich volledig toelegt op industriële projecten.

Daarnaast is het interessant om te weten dat Establis deel uit maakt van en de lead heeft over de maatschap **DEVI**. DEVI is een maatschap van 4 bedrijven (Dugardyn architectenbureau, Establis, Studiebureau Verhaeghe & Partners en Industrium), met elk heel wat expertise in hun eigen specialiteit. We bundelen onze krachten onder de noemer DEVI voor het ontwerpen en begeleiden van industriële projecten. We vertegenwoordigen samen alle nodige disciplines en assisteren de klant van voorontwerp, over bouwaanvraag en prijsvraag, tot opvolging van de uitvoering en oplevering.

En dit alles verzameld onder 1 bedrijf, met 1 enkele projectmanager als centraal aanspreekpunt, die telkens uit het team van Establis komt.

+ PROFIEL WERKNEMER

Establis is een groeiende onderneming die steeds op zoek is naar nieuwe collega's.

Om bij ons aan de slag te kunnen dient u te beschikken over volgende diploma's en vaardigheden :

- Master Ingenieurswetenschappen Bouwkunde, Master Ingenieurswetenschappen Architectuur – Architectuurontwerp en bouwtechniek, Master Industriële wetenschappen Bouwkunde
- Interesse in stabiliteit
- Zowel zelfstandig als in team kunnen werken
- Oog voor detail

Ervaring is niet vereist. **Schoolverlaters zijn dus zeker welkom!** Wij zorgen voor een opleiding binnen het bedrijf.

+ VACATURES

Er zijn openstaande vacatures voor projectleider en stabiliteitsontwerper voor zowel onze vestiging in Roeselare als in Gent. Je kan alle informatie over deze openstaande vacatures vinden op onze website www.establis.eu.

+ HOE SOLLICITEREN?

Heb je zin gekregen om ons team te vervoegen? Aarzel dan niet om een e-mail met uw cv te mailen naar hr@establis.eu.



Al meer dan een eeuw speelt **Herbosch-Kiere** een belangrijke rol inzake bouwwerken in en rond havens, rivieren en maritieme omgevingen. Onze voornaamste activiteiten zijn het afbreken en bouwen van kaaimuren, bruggen, steigers en sluzen. Daarnaast zijn we specialist in het uitvoeren van strand- en oeververdedigingswerken, bergen van schepen, baggeren en zware hijswerken.

Meest recent zijn onze projecten in de sector van de hernieuwbare energie zoals offshore windenergie en getijdenenergie. In de milieusector heeft Herbosch-Kiere pionierswerk geleverd op een aantal gebieden, zoals de productie van afvalgranulaten en de reiniging van onderwaterbodems. We zijn ondertussen ook ervaren in de bouw en de werking van stortplaatsen, evenals in de uitvoering van bodemsaneringen.

Onze vestiging in de haven van Antwerpen - één van de grootste havens in Europa - is ideaal gelegen om werkzaamheden uit te voeren over de hele wereld. We blijven continu investeren in maritiem materieel om ons bestaand assortiment te versterken en met de juiste middelen specifiek werk te kunnen uitvoeren.

Herbosch-Kiere is deel van de Eiffage Benelux Group, dat op haar beurt tot Eiffage Frankrijk behoort - één van de grootste bouwaannemersgroepen in Europa.



Herbosch-Kiere

Sint-Jansweg 7
9130 Kallo

)
03/575.02.82

✉
jobs.hk@eiffage.com

Personeelsleden
250

+ PROFIEL WERKNEMER

We zijn steeds op zoek naar enthousiaste en gedreven ingenieurs bouwkunde met interesse voor waterbouwkundige werken.

- Organisatorisch
- Nauwkeurig
- Teamplayer
- Verantwoordelijk
- Perfecte kennis van Nederlandse taal, goede noties van Engels en Frans
- Vlot werken met de meest gangbare PC-toepassingen

+ VACATURES

Ingenieurs bouwkunde kunnen in verschillende functies starten, afhankelijk van hun interesses en van de mogelijkheden die we op dat moment hebben. Sommigen starten als projectingenieur op een werf, anderen als junior calculator op kantoor.

+ HOE SOLLICITEREN?

Via onze website kan je solliciteren voor openstaande vacatures of stuur een spontane sollicitatie naar onze HR-dienst: jobs.hk@eiffage.com

Baggeren in Saint-Nazaire

Frankrijk



Herbouwen spoorbrug

Kuringen



Kieldrechtsluis

Haven van Antwerpen



Stuwsluis

Harelbeke



Havendammen

Oostende



Stormvloedkering

Nieuwpoort



Vanuit de vestiging aan de oevers van de Schelde dragen we bij HYE onze sterke visie rond waterbouw, staalbouw en bodemsaneringen uit over België en Nederland. Sinds 1929 voeren we kleine maar ook grootschalige projecten uit voor zowel overheden als privébedrijven. Deze jarenlange ervaring en expertise zorgt er dan ook voor dat HYE intussen is uitgegroeid tot een speler met naam. En een visie.

De motor voor ons succes is een gedreven team bestaande uit 140 gekwalificeerde medewerkers die ondersteund worden door een high-end machinepark én een eigen staalatelier. Dankzij deze troeven garanderen wij een efficiënte uitvoering van onze opdrachten of een totaalaanpak van de waterbouwkundig projecten.

Kaaimuren, sluzen, een jetty, een waterkrachtcentrale of beweegbare bruggen bouwen? Een staalconstructie op maat of een complexe bodemsanering? Bij HYE maken we het onmogelijke graag waar. We denken zowel creatief als constructief met de klant mee -van ontwerp tot oplevering- om te komen tot het resultaat dat de klant voor ogen heeft.

+ PROFIEL WERKNEMER

Navigeer slim en efficiënt over de zee van arbeidskansen. Realiseer jouw potentieel met uitdagende projecten op , rond, in en boven het water. Routine ? No way. Elk project is uniek. Dankzij HYE nv verleg je jouw steen waardoor water nooit meer hetzelfde zal zijn.

Ben je graag zelfstandig bezig en ga je geen enkele uitdaging uit de weg? Ideaal, want wij geven graag ruimte voor groei en zelfontplooiing.

+ VACATURES

- Projectleider
- Tender manager
- Werkvoorbereider
- Werfleider

Staat hier niets tussen dat je interessant lijkt? Stuur ons gerust een spontante sollicitatiebrief, wij houden ervan verrast te worden door iemand die van aanpakken weet!

+ SELECTIEPROCEDURE /HOE SOLLICITEREN?

Onze personeelsverantwoordelijke kijkt alvast uit naar je sollicitatie!

Linda Van Damme

linda.vandamme@hye.be

M 0486/488 176

T 03/250.13.82

Je kan ook altijd een kijkje nemen op hye.be/jobs of een mailtje sturen naar jobs@hye.be



HYE nv

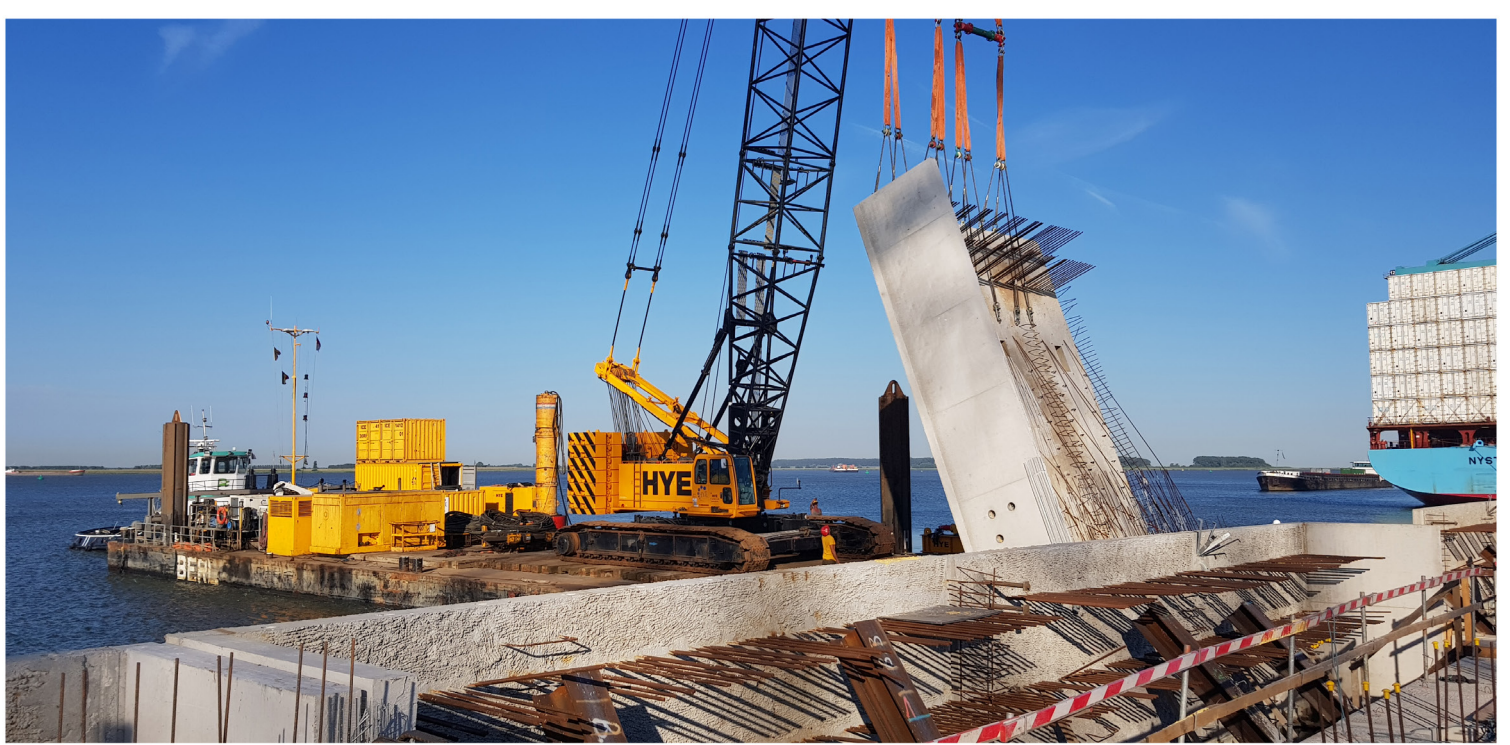
Kruibeeksesteenweg 162
2070 Burcht

)
03/250 13 80

✉
hye@hye.be

Personeelsleden

140



Kennis, innovatie en duurzaamheid. Dit is de kracht achter **Jan De Nul Group**. Dankzij de bedreven werknemers en de oplossingen op maat van de klant, is de groep vandaag marktleider in baggeren maritieme werken en gespecialiseerd in diensten voor de offshore markt van olie, gas en hernieuwbare energie.

Jan De Nul is bovendien een belangrijke speler in de civiele bouwsector, de milieusector en in brownfieldontwikkeling. Of het nu gaat om de bouw van nieuwe sluizen in het Panamakanaal, om de installatie van windturbines op zee of om herontwikkeling van vervuilde industrieterreinen, samen met zijn klanten bouwt Jan De Nul Group mee aan verdere economische ontwikkeling.



Jan De Nul Group

Tragel 60
9308 Hofstade, Aalst



HRAdmin@jandenul.com

Personeelsleden

6700 werknemers

800 ingenieurs

+ PROFIEL WERKNEMER

Op zoek naar uitdagende bagger- en offshore activiteiten, grensverleggende civiele werken of innoverende milieuprojecten over zowat de hele aardbol? Dan is werken bij Jan De Nul echt iets voor jou! Wat we doen, is net iets groter, gaat meestal wat verder en verloopt altijd avontuurlijker. Onze waaier aan jobs biedt mogelijkheden op kantoor, en op zowel binnen- als buitenlandse werven.

Jan De Nul biedt tal van mogelijkheden voor ingenieurs. Jaarlijks gaan wij op zoek naar schoolverlaters die samen met ons de uitdaging willen aangaan. Via JDN Academy krijg je van bij je start een opleidingstraject op maat.

+ VACATURES

- Superintendent Dredging Works
- Tender Engineer Offshore Works
- Project Engineer Offshore Works
- Werfleider
- Werkvoorbereider
- Design Engineer
- Geotechnical Engineer

+ HOE SOLLICITEREN?

Jan De Nul Group is alvast klaar voor de toekomst! Een open geest, kritisch ingesteld én out of the box denker? Op zoek naar avontuur en een flexibele teamplayer? Dan ben jij één van ons! Verken je talent op <https://jobs.jandenul.com/nl> en laat je CV en motivatiebrief achter op onze website.

Vind je niet meteen de job waar je naar op zoek bent, ook jouw spontane sollicitatie ontvangen we graag. Tot binnenkort!

CONGRATULATIONS!

You (almost) have your diploma!
Eager to discover the world and show what you can do. But where to start? And how to make a difference?

Jan De Nul might just be the starting point of your journey. Both at home and abroad, you get the opportunity to build the world of tomorrow. From the largest offshore wind turbines to the construction site of the century in Belgium.

At Jan De Nul, everyone is destined for great achievements. Because yes, **SIZE MATTERS!**

**CAN'T WAIT TO TRADE IN THAT SCHOOL DESK FOR A PAIR OF SAFETY SHOES?
START MAKING A DIFFERENCE TODAY!**

JOBS.JANDENUL.COM



Jan De Nul
G R O U P

#SizeMatters

WHO ARE WE?

Jan De Nul Group shapes water and land. Worldwide. For six generations already, we encourage our people to use the best of their talents. Our sustainable solutions contribute to the energy transition, lead to economic prosperity and secure the future of the next generation.

WHAT DO WE DO?

Our expertise lies in four main activities: offshore, marine, civil and environmental solutions. We enable the production of offshore energy and maintain the depth of waterways. We build new ports and create extra land. We realise complex infrastructure works and erect any type of building. We tackle pollution in whatever form. From design and engineering to the execution and maintenance, we unburden our clients with overall solutions that combine one, several or even all activities.

WHO ARE WE LOOKING FOR?

Engineers who are not afraid to pull up their sleeves.
Colleagues driven by passion, ambition and respect for nature and human kind.
Someone who can help us achieve the impossible.
Someone like... you!

FOLLOW US



JANDENUL.COM

Loveld nv is in 1985 opgestart en heeft zich doorheen de jaren gespecialiseerd in gevels met **architectonisch beton** en geprefabriceerde elementen met ingestorte baksteen en natuursteen. Niet enkel residentiële hoogbouwprojecten, maar eveneens grote kantoor- en utiliteitsgebouwen behoren tot ons voornaamste vakgebied. Naast onze activiteit in België zijn vooral de grote steden in Nederland en het Verenigd Koninkrijk ons belangrijkste werkgebied.

Als fabrikant bieden we in eerste instantie zowel het ontwerp als de productie van prefab gevelelementen aan, we onderscheiden ons echter door ook complete ruwbouw- en gevelpakketten uit te voeren. Doorheen de jaren zijn we specifiek geëvolueerd naar een aanbieder van totaalconcepten. Ook met het inbouwen van ramen in de prefab elementen hebben we ondertussen de nodige expertise opgebouwd en kunnen we de aannemer en opdrachtgever volledig ontzorgen wat betreft de oplevering van een water- en winddichte gevel.

Het bedrijf is gelegen in Aalter (België) op een terrein van 72.000 m² met 26.000 m² overdekte productiehallen. Er werken een honderdtal vaste medewerkers, waarvan een 25-tal bedienden.

Loveld heeft een hecht team van gemotiveerde trouwe werknemers, met elk een grote mate van zelfstandigheid bij de uitvoering van hun job.

+ **VACATURES**

- Intern project manager – Bouwkundig Tekla modeller
- Technisch Sales Manager
- Preventieadviseur Niveau 2 – Kwaliteitsmanager – Milieucoördinator

+ **SELECTIEPROCEDURE /HOE SOLLICITEREN?**

Stuur je CV door naar secretar@loveld.com



Loveld

Brug Zuid 12
9880 Aalter

09 325 86 60

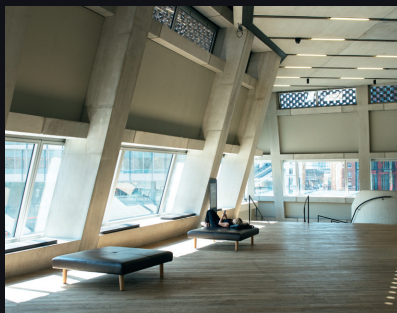


secretar@loveld.com

Personeelsleden

+/- 100

ARCHITECTURE IN CONCRETE AND NATURAL STONE



Loveld is a leading specialist contractor for architectural concrete, stone and brick faced precast facades

We design, manufacture and install bespoke precast cladding for commercial, public and residential projects in Europe. We are looking for motivated engineers to reinforce our design office in Aalter, Belgium. Please contact us if you are interested.

www.loveld.com

MULTI.engineering

Ontwerp- en ingenieursbureau

MULTI.engineering heeft jaren expertise opgebouwd in algemene bouwkundige en staalbouwkundige projecten met een focus op design en engineering. Als onafhankelijk studiebureau zijn we er in geslaagd om een netwerk van engineers uit te bouwen. Dit door de jarenlange combinatie van resultaatgericht en mensgericht te ondernemen en managen.

Ingenieurs kunnen bij ons werken aan uitdagende projecten en ook aan zichzelf. Zo kunnen ze bijdragen aan projecten die op hun beurt bijdragen aan de maatschappij.

Multi.engineering als organisatie:

- Fantastische klantenervaring dankzij 100% commitment: uw voorkeurspartner, uw vertrouwen waard, uw klankbord
- Wij bieden: expertise, capaciteit en service
- Brede kennis van software:
- Ontwerp: Tekla, AutoCAD, Allplan, Microstation en Revit
- Berekeningen: SCIA, Idea Statica, Buildsoft, MathCAD en zelf ontwikkelde rekenbladen

+ PROFIEL WERKNEMER

- Industrieel of Burgerlijk ingenieur bouwkunde
- Interesse voor burgerlijke bouwkunde; waterbouwkundige - en staalconstructies
- Teamspeler, initiatiefnemer, vaktechnisch en nauwkeurig

+ VACATURES

- Projectingenieur Bouwkunde (Staal en Beton)
- Projectingenieur Stabiliteit (algemene gebouwen)

+ HOE SOLLICITEREN?

Je kan solliciteren via onze website www.multi.engineering of www.fraeyestabiliteit.be.

Je kan jouw CV met een kort woordje uitleg ook mailen naar tamara.vanmarcke@multi.engineering.

Interesse in een stage? Dan ben je zeker ook welkom!

Wij nodigen jou graag uit voor een kennismakend (video)gesprek.



MULTI.engineering

MULTI.engineering
/
Fraeye & Partners

Orlaylaan 10
9140 Temse

Antwerpse steenweg 39/201
9000 Gent

03 369 36 63



[Tamara.vanmarcke@multi.
engineering](mailto:Tamara.vanmarcke@multi.engineering)

Personeelsleden
250

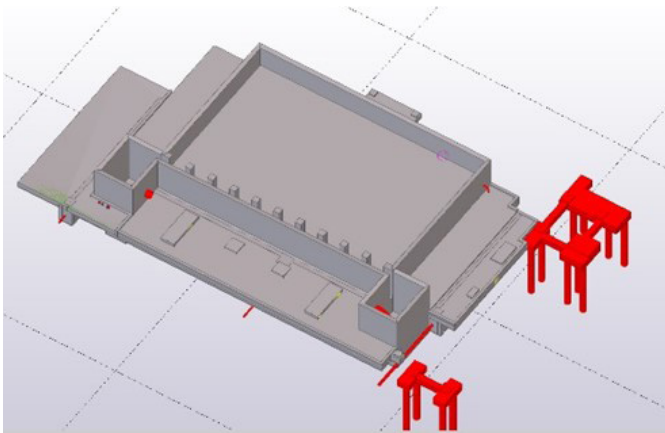


Terugdringen van koolstofuitstoot:

Studie en tekenwerk voor het uitvoeringsdossier van uitgestrekte funderingsplaten voor een nieuwe bioreactor bij ArcelorMittal.

Opdracht:

ArcelorMittal Belgium is begonnen met de bouw van 2 nieuwe baanbrekende installaties op de site in Gent om de koolstofuitstoot terug te dringen. Beide doorbraakprojecten vertegenwoordigen een gezamenlijk investeringsbedrag van 160 miljoen euro en zullen in de eerste fase ongeveer 400 000 ton CO2 emissies per jaar vermijden.

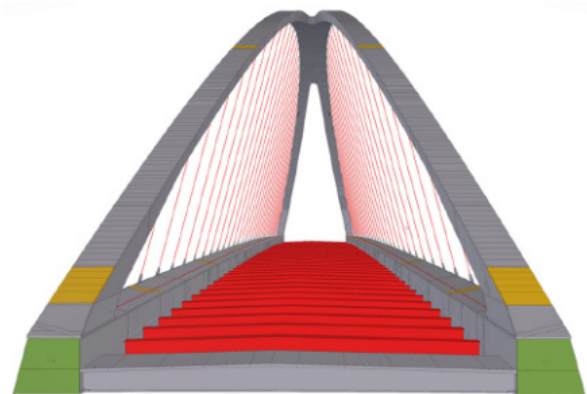


Capaciteit engineers verhoogt capaciteit waterweg:

Tekenwerk voor nieuwe brug over het Albertkanaal in Beringen.

Opdracht:

Om grotere schepen aan te kunnen op het Albertkanaal, moeten 26 bruggen verhoogd worden. De Vlaamse Waterweg nv doet daarvoor een beroep op onder meer Aelterman. Dit bedrijf schakelde ingenieurs van MULTI.engineering in om het tekenwerk uit te voeren voor de brug in Beringen.



+ GETUIGENISSEN

Medewerkers:

- "De familiale sfeer is iets dat ik enorm waardeer"
- "Je krijgt hier mooie kansen om te ontplooiën"
- "De projecten zijn gevarieerd en je wordt gestimuleerd om net dat tikkeltje meer te kunnen"
- "Het voelt altijd 'meer dan gewoon een job'"

Klanten:

- "Sterkte is de goede kennis van MULTI.engineering betreffende de technische profielen"
- "Sterk punt is de ondersteuning van jullie mensen"
- "MULTI.engineering onderscheidt zich door de goede kennis van de jobinhoud"
- "Kwaliteit medewerker wordt gewaardeerd"

NMBS is de belangrijkste spoorweguitbater in België. Ze doet reizigerstreinen rijden, onderhoudt en vernieuwt treinmaterieel en is verantwoordelijk voor de stationsinfrastructuur.



Waarom NMBS?

Wij bieden je een fantastische uitdaging in een modern en ambitieus bedrijf. Een bedrijf dat zich graag inzet voor haar klanten. De komende jaren zijn cruciaal voor NMBS. Binnenkort wordt het binnenlands reizigersvervoer opengesteld voor concurrentie. Daarom stellen we alles in het werk om van NMBS een moderner, performanter, en écht klantgericht bedrijf te maken. Ga jij samen met ons die uitdaging aan?

NMBS

Hallepoortlaan 40
1060 Brussel



0486 64 41 41



jobs@nmbs.be

+ PROFIEL WERKNEMER

Architect of ingenieur? Gespecialiseerd in bouw of elektromechanica? Kom deel uitmaken van ons studie bureau en beheer gevarieerde projecten van A tot Z. Zoals de renovatie en nieuwbouw van stations, parkings en gebouwen.

Personeelsleden

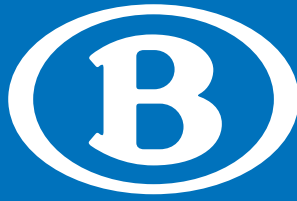
18.000

+ VACATURES

Een greep uit het aanbod: projectingenieur stabiliteit, bouwkundig tekenaar, architect, werfleider, ingenieur gebouwtechnieken, ... Een bedrijf van 18.000 medewerkers biedt volop kansen op een rijke loopbaan, waarin je je ten volle kunt ontplooiën.

+ HOE SOLLICITEREN?

1. Surf naar **nmbs.be/jobs**
2. Solliciteer met je CV en motivatiebrief
3. We nodigen je uit voor een sollicitatiegesprek
4. We doen je een contractvoorstel
5. Je kan starten!



Werk jij mee aan de mobiliteit van morgen?

18.000 collega's werken samen aan de mobiliteit van morgen.

Van theoretische vraagstukken tot concrete oplossingen, iedereen draagt bij en we zetten onze expertise ten volle in.

Uitdagende projecten en toffe collega's.



STATION MECHELEN

In Mechelen bouwt NMBS een volledig nieuw station. Twee extra sporen, langere en bredere perrons, een ondergrondse parking, fietsenstallingen en een nieuw travel center, het hoort er allemaal bij!



BUILDING MANAGEMENT

Met building management controleren we de roltrappen, liften, automatische deuren en elektrische kasten vanop afstand. Door gebruik te maken van Internet of Things kunnen we onmiddellijk reageren en de hinder voor de reizigers zo veel mogelijk beperken.



DRIES

supervisor technieken

“In het begin komt er heel wat nieuwe informatie op je af. We werken in een unieke omgeving met specifieke richtlijnen voor het treinverkeer. Je kan meelopen met collega's en na een aantal weken volg je zelf een eerste werf op.”



KOEN

ingenieur-architect

“Als architect kan je bij NMBS je steentje bijdragen aan projecten in de openbare ruimte. Dat was exact wat ik zocht.”



Benieuwd naar onze stationswerven?
Neem zelf een kijkje in 360°.

nmbs.be/jobs

Onderweg. Naar beter.

Noël Franklin

Gespecialiseerd recruitmentkantoor

Noël Franklin is specialist in rekrutering en selectie van technische bedienden. Wij zijn geen pushy recruitmentkantoor dat kandidaten overstelpt met vacatures. We mikken doelgericht op precisie en kwaliteit. Franklin Construction is een gespecialiseerd team met een diepgaande expertise over de jobmarkt binnen de bouwsector.

+ PROFIEL WERKNEMER

Noël Franklin werkt nauw samen met projectontwikkelaars, studie bureaus, Klasse 8 aannemers en architectenbureaus. Dit impliceert een breed aanbod voor sterke profielen binnen verschillende vakgebieden. Ben jij voldoende ambitieus maar weet je niet waar je het best begint? Noël Franklin zal jou adviseren aan de start van jouw veelbelovende carrière.

+ VACATURES

▪ Young graduate bouwkundig ingenieur

Een bedrijf gespecialiseerd in complexe industriebouw (kantoren, productiehallen en garages, tot commerciële panden en recreatieprojecten) verwelkomt een (junior) werfleider! Heb jij een master bouwkunde en ben je communicatief sterk?

Meer weten: www.solliciteer.noelfranklin.com/ Ref. NOS02958

▪ Junior projectleider bouw

Jong en gemotiveerd om aan de slag te gaan als junior projectleider? Dit aannemersbedrijf met een sterke focus op industriële maatwerkprojecten werd in de jaren '90 opgericht. Op de dag van vandaag zijn zij uitgegroeid tot een gewaardeerde bouwpartner voor opdrachtgevers uit verschillende sectoren (zorginstellingen, studentenflats, appartementen, petrochemie, waterzuivering...)

Meer weten: www.solliciteer.noelfranklin.com/ Ref. NOV04570

▪ Junior werfleider klasse 8

Word werfleider bij een toonaangevende bouwaannemer klasse 8 in regio Zuid-West-Vlaanderen. Ga aan de slag bij een bouwbedrijf die zowel residentiele als commerciële projecten realiseert.

Meer weten: www.solliciteer.noelfranklin.com/ Ref. NOV04570

▪ Calculator wegebouw

Oog voor detail en cijfermatig aangelegd? Aanbestedingen, lastenboeken, meetstaten... Deze begrippen klinken jou als muziek in de oren.

Meer weten: www.solliciteer.noelfranklin.com/ Ref. NODE04327

+ HOE SOLLICITEREN?

Bekijk meer vacatures op www.solliciteer.noelfranklin.com

Contacteer onze Associates Construction. Beide zullen aanwezig zijn op de jobbeurs

Axelle Decoutere

Axelle.decoutere@noelfranklin.com

+32 493 72 35 63

Demi Vanhollebeke

Demi.vanhollebeke@noelfranklin.com

+32 496 85 42 84



Noël Franklin

Stedestraat 51
8530 Harelbeke

Gistelse Steenweg 253
8200 Brugge

Coming soon in 2022
9000 Gent

+32 473 48 37 03

Personeelsleden
22

NOËL FRANKLIN

RECRUITMENT AGENCY

19 *N.F.* 61

DON'T TAKE OUR WORD FOR IT!



“Hier krijg je **GEEN 10 RANDOM VACATURES** naar het hoofd geslingerd zoals bij andere bureaus.
Bedankt Demi voor uw advies tijdens mijn zoektocht naar de eerste job!”



“Na mijn periode aan de universiteit was ik op zoek naar een **EERSTE ERVARING** in het werkveld.
Noël Franklin heeft me hier goed bij geholpen. Door in contact te komen met **VERSCHILLENDE
INTERESSANTE BEDRIJVEN** heb ik veel geleerd over wat ik zelf wil en wat de mogelijkheden zijn.
Bedankt Axelle, ik heb veel gehad aan je persoonlijke aanpak!”



“Bedankt aan de Franklins om een job te vinden op mijn lijf geschreven.
Ik had nog nooit gesolliciteerd dus de **BEGELEIDING EN OPVOLGING** was zeer nuttig!
Deze persoonlijke aanpak kan geen enkel ander kantoor evenaren.”

Meer reviews op facebook.com/DeFranklins/reviews/

NOELFRANKLIN.COM

Provoost.engineering bv kent een stevige traditie in **stabiliteitsstudies** voor nieuwbouw, renovatie en restauratie en dit in diverse sectoren: scholen, kantoren, industrie, appartementen, woonzorgcentra, ...

Naast de afdeling stabiliteit zijn zij marktleider in het ontwerpen en begeleiden van de bouw van **service- en energiestations**. Ook studies van **infrastructuurwerken** voor projecten met een architecturale en/of landschappelijke meerwaarde behoren tot het portfolio.

Het bureau werkt heel klantgericht: duurzame en innovatieve oplossingen dragen daartoe bij, maar ook de goede samenwerking tussen alle partijen. Kwalitatief werk en maatwerk staan centraal binnen een team van gemotiveerde medewerkers.

+ PROFIEL WERKNEMER

Je bent master in de ingenieurswetenschappen: bouwkunde. Je bent geboeid door het echte ingenieurswerk. Je hebt leiderscapaciteiten en je houdt van teamwork in een dynamisch bedrijf.

+ VACATURES

Wij zijn steeds op zoek naar projectleiders voor de afdeling stabiliteit.

- Als projectleider bent u verantwoordelijk voor **zowel het ontwerp als de opvolging** van de projecten. De projecten kunnen zeer divers zijn, waardoor er veel variatie zit in de job.
- U geeft leiding aan de tekenaars/ontwerpers bij de opmaak van de plannen. U kunt **zelfstandig werken** maar ook in **teamverband** met het afdelingshoofd en de andere projectleiders.
- Extern vertegenwoordigt u het bureau en bent u het **aanspreekpunt** voor de bouwheren, de externe architectenbureaus en de aannemers voor uw projecten.

Wij bieden u technisch uitdagende projecten, een aangename werksfeer in een dynamisch bedrijf, een comfortabele, ruime en rustig gelegen kantoorruimte en up-to-date werkmiddelen en infrastructuur. Voortdurende bijscholing via relevante opleidingen. Een motiverend verloningspakket.

+ HOE SOLLICITEREN?

Bent u klaar voor technisch uitdagende projecten? Stuur dan uw CV naar **solliciteren@provoost.engineering**

provoost.
engineering

provoost.engineering bv

Alfons Braeckmanlaan 233
9040 Sint-Amandsberg

)
09 210 55 20

✉
info@provoost.engineering

Personeelsleden
>20

provoost. engineering

PUBLIEKE RIJIMTE



ZORG



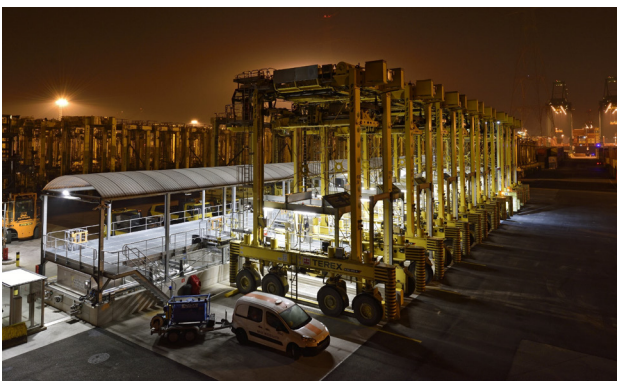
KANTOREN



ERFGOED & CULTUUR



INDUSTRIE & HANDEL



ONDERWIJS

SANACON is een ingenieursbureau opgericht in 2015 als spin-off van de Ugent (Labo Magnel) bestaande uit een team van ondernemende en gedreven mensen met één duidelijke missie: de levensduur van bestaande betonconstructies maximaal te verlengen onder de beste voorwaarden.

Door de snel groeiende markt van betonrenovatie stijgt ook de vraag naar onze diensten. Dit betekent dat er mogelijkheden zijn om door te groeien in een markt in volle evolutie.

SANACON biedt technische ondersteuning en advies aan aannemers, architecten, studiebureaus, patrimoniumbeheerders, De diensten aangeboden door SANACON zijn onder meer:

- Onderzoek en advies in het kader van grootschalige betonrenovaties (infrastructuur zoals bruggen en tunnels).
- Onderzoek en advies in het kader van herbestemming of renoveren van gebouwen in de openbare en industriële sector.
- Nazicht van het draagvermogen van oude constructies en eventueel ontwerpen van versterkingen van de structuur
- Gespecialiseerde ontwerpen met betrekking tot Kathodische Bescherming (KB)
- Ontwikkeling van nieuwe technieken op vlak van dataverwerking, risicoanalyses en toepassing van artificiële intelligentie.

Bij SANACON krijg je de kans om mee deel uit te maken van gespecialiseerd bedrijf in volle ontwikkeling en dit op basis van uitdagende projecten met een uiteenlopend karakter. Bovendien biedt werken bij SANACON een relevante meerwaarde voor de praktijk en kan je verschillende aspecten van ingenieurswerk combineren.

+ PROFIEL WERKNEMER

- Mensen helpen met jouw gespecialiseerde kennis geeft jou voldoening;
- Je hebt geen 9-to-5 mentaliteit, maar wenst toch een beheersbare work-life balans;
- Je hebt nood aan een gezonde afwisseling tussen bureau- en veldwerk;
- Grote persoonlijke impact op de werking van een relatief klein bedrijf;
- Je zet graag de puntjes op de "i";
- Je bijt je graag vast in dossiers.

+ VACATURES

- Projectingenieur "Kathodische Bescherming"
- Projectingenieur "Stabiliteit"
- Projectingenieur "Duurzaamheid"
- R&D-ingenieur
- Stageplaatsen

+ HOE SOLLICITEREN?

Bij interesse in één van onze vacatures of stageplaatsen stuurt u een **CV en motivatiebrief** naar hr@sanacon.be t.a.v. Mathias Maes waarna u uitgenodigd wordt voor een gesprek in ons kantoor te Merelbeke.



SANACON
FOR HEALTHY CONCRETE STRUCTURES

SANACON

Nijverheidsweg 1/A
9820 Merelbeke

09 232 12 15

info@sanacon.be

Personeelsleden
10-15

Praktisch en wetenschappelijk betonadvies op maat

SCHADEDIAGNOSE

STRUCTURELE ANALYSE

KWALITEITSCONTROLE

TECHNISCH ADVIES

SANACON is een ingenieursbureau gespecialiseerd in betononderzoek en -advies. Als spin-off van het Laboratorium Magnel voor Betononderzoek gaat SANACON verder dan de klassieke schadediagnose door zowel praktijkgericht als wetenschappelijk onderbouwd advies te verlenen



SANACON

www.sanacon.be

SBE mixt jarenlange expertise met jeugdige creativiteit tot innovatieve bouwkundige en elektromechanische ontwerpen voor binnen- en buitenland. Dankzij meer dan 30 jaar ervaring zijn we binnen onze sector één van de grootste onafhankelijke studie- en adviesbureaus in België. Met een team van meer dan 190 enthousiaste ingenieurs, BIM designers en (landschaps) architecten focussen we ons op 5 kernactiviteiten: waterbouw, burgerlijke bouwkunde & infra, architectuur & landschap, industriële constructies & gebouwen en elektromechanica. Hiervoor wisselt SBE moeiteloos van hoedje: van integraal ontwerper van bouwkundige constructies, tot projectmanager van haalbaarheidsfase tot oplevering.



SBE nv

Slachthuisstraat 71
9100 Sint-Niklaas



03 777 95 19



info@sbe-engineering.
be

Personeelsleden

> 190

Waarom werken bij SBE?

- SBE gaat aan de slag met technische en complexe projecten (zowel groot als klein), waarin jij je tanden kan zetten;
- Samenwerken in een team van gelijkgezinden, zonder klassieke piramidale/matrix structuur;
- De uitdaging en stimulans om je te blijven verbeteren in jouw expertise;
- De ruimte om initiatief te nemen, je eigen klemtonen te leggen en je loopbaan vorm te geven binnen je eigen ambities en interesses. Wij streven naar een duurzaam loopbaanbeleid;
- Een familiebedrijf dat écht werk maakt van een warme en toffe werksfeer en een gezonde work-lifebalance.
- Bij ons ben je geen nummer. Wederzijdse appreciatie is binnen ons bedrijf van groot belang.

+ PROFIEL WERKNEMER

- Jij bent student burgerlijk bouwkundig ingenieur of hebt het diploma reeds op zak;
- Jij hebt een sterke interesse in (waterbouwkundige) constructies, staalconstructies en geotechniek;
- Jij hebt zin in het ontwerpen van huzarenstukjes en het uitvoeren van de bijhorende berekeningen;
- Samenwerken met verschillende profielen, initiatief nemen en vakgericht zijn, vind jij belangrijk;
- Hierin herken jij jezelf: een pietje precies, steeds op zoek om bij te leren, kritisch zijn in analyses en beoordelingen, plannen en organiseren.

+ VACATURES

- Projectingenieur – Bouwkunde
- Stagiair Projectingenieur – Bouwkunde

+ HOE SOLLICITEREN?

Onze vacatures zijn beschikbaar op onze website: www.sbe-engineering.com

Duik zeker even in ons portfolio voor voorbeelden van projecten waaraan je kan meewerken bij SBE. Benieuwd naar de werksfeer? Neem dan een kijkje bij 'jobs' of check onze social media accounts.

Zin om jouw stage bij SBE uit te voeren of #teamsbe te vervoegen? Toon jouw interesse door te e-mailen naar recruitment@sbe.be. Voeg jouw cv toe en geef ons een kort woordje uitleg over je motivatie.

Bij wederzijdse interesse nodigen we je zeker en vast uit voor een verkennend (video)gesprek.

onze focus

+ **WATERBOUW**
Renovatie Royerssluis (Antwerpen)

+ **BURGERLIJKE BOUWKUNDE & INFRA**



Ontwerp fietsbrug (Wetteren)

+ **ARCHITECTUUR & LANDSCHAP**



Aanleg spooronderdoorgang (Farciennes)

+ **INDUSTRIE & GEBOUWEN**



Ontwerp Muziekpaleis (Utrecht)

+ **ELEKTROMECHANICA**



Renovatie sluisdeuren (Zemst)



Ga jij de uitdaging aan?

Heb jij zin om in team of individueel een extra uitdaging aan te gaan in het 2e semester? Neem dan deel aan de 2e editie van de SBE Student Challenge! **Een uitdagende wedstrijd waar je jouw ontwerp- en rekenskills volledig kan inzetten.** Misschien ga jij wel met één van onze fantastische prijzen lopen? Schrijf je in vóór 11 maart via www.sbestudentchallenge.be en hou onze sociale media in de gaten voor de laatste updates. #studentsatplay

#teamsbe



"Vorig jaar ging ik aan de slag als projectingenieur. Ik voelde me goed ontvangen en kreeg de kans om mee te werken aan een uitdagend project: het ontwerp van twee in- en uitwateringssluizen. Als starter word ik goed begeleid door ervaren collega's, waardoor ik iedere dag bijleer. Bovendien zorgt de leuke werksfeer ervoor dat iedere werkdag voorbij vliegt. Ondanks mijn gebrek aan ervaring, wordt mijn bijdrage aan het project gewaardeerd, wat mij motivatie geeft om verder te groeien binnen SBE!"

- Sandra Beyens


keep in touch

Volg #teamsbe

 sbe-engineering.com




 [SBE nv](#)

Volg de Student Challenge

 sbestudentchallenge.be

 [SBE nv](#)

 [team.sbe](#)

   en via onze andere SBE kanalen!

SBE *experts at play*

Sinds 1974 ontwikkelt, verdeelt en ondersteunt **SCIA** softwareproducten voor het ontwerp en de stabiliteitsberekening van constructies in de bouwsector. SCIA, onderdeel van de internationaal opererende Nemetschek Group, is Europese marktleider en heeft haar hoofdkantoor in België.



SCIA Engineer

SCIA Engineer is een geïntegreerde software om verschillende constructies met meerdere materialen te analyseren en te ontwerpen. Dankzij de flexibele werking biedt SCIA Engineer de perfecte oplossing voor elk constructietype, materiaal en belastingsconditie. De innovatieve software maakt modelleren, analyse, optimalisatie van een 3D-model mogelijk in één intuïtieve en gebruiksvriendelijke CAD-gedreven interface.


BIM is een hoefdpijler in onze ontwikkelingen. SCIA is pionier in de integratie van deze processen waarbij bouwpartners (o.a. ingenieurs) gegevens met elkaar delen. SCIA Engineer is de enige rekensoftware met een certificatie voor import en export van data in de IFC-standaard. De drijfkracht achter SCIA Engineer is onze passie voor innovatie, onderzoek en ontwikkeling gecombineerd met de input en inspiratie van onze klanten.

SCIA AutoConverter

SCIA AutoConverter is een snelle en nauwkeurige toepassing waarmee bouwkundig ingenieurs automatisch constructiemodellen van om het even welke 3D-bouwkundige software kunnen converteren om hoogkwalitatieve en nauwkeurige rekenmodellen te creëren. Bovendien kunnen revisies van zowel modelleers als ingenieurs eenvoudig en ongecompliceerd worden bijgewerkt

SCIA nv
Corda 2, Kempische Steen-
weg 309/0.03
3500 Hasselt

 human.resources@scia.net


+32 11 94 86 10

Personeelsleden
120

+ PROFIEL WERKNEMER

We zijn steeds op zoek naar enthousiaste mensen om ons internationaal team te versterken. Een goede basiskennis van stabiliteitsberekeningen en normen, zoals staal, beton, enz. is een vereiste. Je komt terecht in een team en begint je carrière bij SCIA onder de begeleiding van ervaren teamleiders.

Gedrevenheid, een open geest, communicatieve vaardigheden, engagement en een goede talenkennis (NL, FR, EN) zijn belangrijk.

+ VACATURES

Bouwkundige ingenieurs vormen een belangrijk deel van onze medewerkers. Zij vullen functies in, zoals klantensupport, productontwikkeling, accountmanagement, enz.

+ HOE SOLLICITEREN?

Bekijk onze openstaande vacatures op **SCIA Careers** of stuur je spontane sollicitatie en vragen naar: human.resources@scia.net

REKENSOFTWARE VOOR ELK CONSTRUCTIETYPE

ÉÉN GEÏNTEGREERDE WERKOMGEVING VOOR OPTIMALE PRODUCTIVITEIT

START NU!

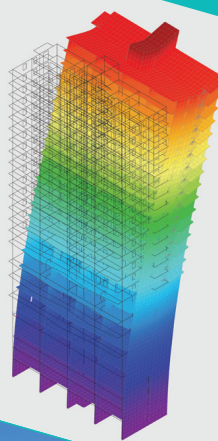
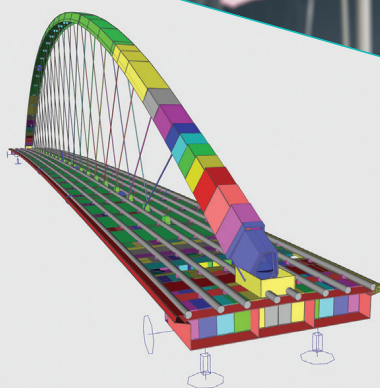
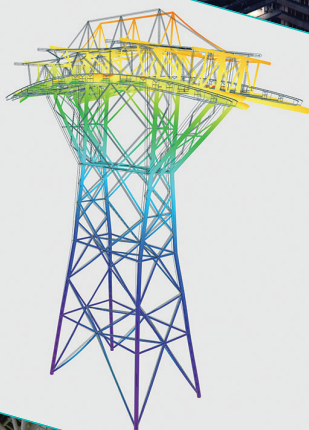
Vergroot je kansen op de arbeidsmarkt en werk vandaag al met de rekensoftware van je toekomstige werkgever.

Vraag vandaag via onze website:

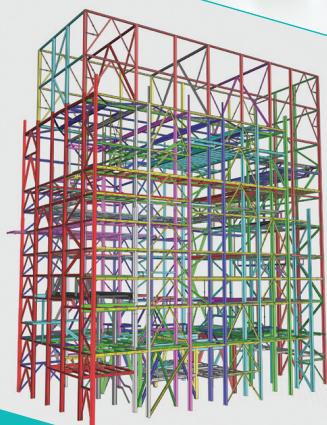
- gratis software met alle rekenmogelijkheden én BIM-integratie
- een gratis groepsopleiding voor studenten
- technische gebruiksdocumentatie en theoretische achtergronden

www.scia.net/campus

SCIA
ENGINEER



OPEN BIM™



GRATIS STUDENTENVERSIE
OPENSTAANDE VACATURES
www.scia.net

 **SCIA**
A NEMETSCHek COMPANY

SECO heeft 2 kernactiviteiten ontwikkeld: de technische controle (risicoanalyse) van bouwprojecten om de kwaliteit te verhogen en/of verzekeraarbaarheid van het project mogelijk te maken aan de ene kant, en de certificatie, de inspectie en de technische goedkeuring van bouwproducten aan de andere kant.

Ons hoofdkantoor is gelegen in Brussel, met kleinere kantoren in België, waaronder één in Gent.



SECO

Aarlenstraat 53
1040 Brussel



02/238 22 11



jobs@seco.be

+ PROFIEL WERKNEMER

Burgerlijk ingenieur bouwkunde met een sterke interesse in de verschillende (reken)technische en praktische aspecten van diverse bouwkundige constructies, van gebouwen tot civiele werken.

+ VACATURES

Projectingenieur / werfingenieur binnen elk domein van de bouwwereld: civiele werken, metaalconstructies, gebouwen, technieken,... en dit in een omgeving met grote expertise.

- Je bent verantwoordelijk voor de opvolging van een tiental projecten:
 - o Uitvoeren van technische risicoanalyses;
 - o Analyse van de concepten, (stabiliteits-)berekeningen en uitvoeringsplannen;
 - o Uitvoeren van werfbezoeken en bijstaan van de aannemer en bouwheer bij de uitvoering;
 - o Actief deelnemen aan werfvergaderingen om samen met bouwheer, aannemer en studie bureau de kwaliteit te verhogen;
- Je werkt aan de projecten in teamverband en kan rekenen op de begeleiding van een ervaren collega.

+ HOE SOLLICITEREN?

www.groupseco.be





POSTERWHEEL LINK - Amsterdam - Design office: TMV RoTS - Principal



METRO NORD - Newkal - Baren - Design office: Bureau Metro Nord - Principal: Beiris - ©Bureau Metro Nord



New Hochschule für Pädagogik - Bochum - Architect: JYR - Raumforschung und Städtebau - Principal: BVP Pädagogik - ©BVP Pädagogik



LES JARDINS DE COURBEVOIE - Louvain-la-Neuve - Architect: CERAU ARCHITECTS PARTNERS, SYNTAXE ARCHITECTES, MANTON PARTNERS ARCHITECTS, RDC - Principal: BESSIX REAL ESTATE DEVELOPMENT, THOMAS & PIRON BÂTIMENT - © THOMAS & PIRON BÂTIMENT

+ VERDERE INFO

Indien je graag de ervaring wil ontdekken van een burgie die bij SECO werkt, dan mag je gerust met projectingenieur Jef Benoit contact opnemen:

- ✉ j.benoit@seco.be
- ☎ +32 476 66 02 17

Smulders is een internationaal staalconstructiebedrijf met een jarenlange ervaring in de engineering, productie, levering en montage van voornamelijk zware en technisch complexe staalconstructies. Onze projecten kunnen we onderverdelen in 3 markten:

- Civil & Industry
- Offshore Oil & Gas
- Offshore Wind

Smulders heeft meer dan 1000 werknemers, verspreid over 5 vestigingen: Iemants (Arendonk), Willems (Balen), Smulders Projects (Hoboken), Smulders Projects UK (Newcastle upon Tyne, UK) en Spomasz (Zary, Polen).



Smulders (Iemants)

Hoge Mauw 200
2370 Arendonk

+32 14 408 102

info@smulders.com

Personeelsleden
1178
waarvan 750 in België

+ PROFIEL WERKNEMER

Als Burgerlijk Ingenieur kan je bij Smulders aan de slag op de commerciële dienst, bij project management, engineering, aankoop of op onze kwaliteitsafdeling. Je kunt zowel ruim gaan in je takenpakket als een meer gespecialiseerde rol opnemen.

Sowieso heb je een enorme ruimte om te groeien door middel van leren on the job als via opleidingen. Zo stellen wij vanuit het bedrijf verschillende opleidingen ter beschikking en kun je ook zelf opleidingen aanvragen.

De key eigenschappen van onze medewerkers zijn flexibel, leergierig, technisch onderlegd en goed functioneren in een team.

+ VACATURES

Check de jobsite van Smulders. We zoeken het hele jaar door nieuwe medewerkers om de Smulders-familie te versterken.

+ HOE SOLLICITEREN?

Lijkt werken bij Smulders iets voor jou? Neem dan een kijkje op onze jobsite jobs.smulders.com en solliciteer online! Voor meer info, contacteer Katrien Stoffels via 014 270 902.



Fietsen door de Bomen | Bruggen



Wintrack III | Hoogspanningsmasten



Triton Knoll offshore windpark | Substations



Moray East offshore windpark | Jackets

+ WAAROM WERKEN BIJ SMULDERS?

Wij bieden je naast een grote dosis fun, avontuur en uitdaging een internationale omgeving waarin initiatief en eigen inbreng echt een verschil maken. Je kan meewerken aan tot de verbeelding sprekende constructies voor de offshore windindustrie, civiele markt en olie & gas, en dit binnen een groeiende bedrijvengroep.

Verder bieden we je uiteraard ook nog:

- een aantrekkelijk salarispakket
- extralegale voordelen zoals maaltijdcheques, groepsverzekering en hospitalisatieverzekering
- opleidingsmogelijkheden en potentiële groeikansen – we willen dat je vooruit gaat

Je maakt bij ons echt deel uit van de “Smulders-familie”! Check zeker onze blog (<https://www.smulders.com/nl/blog>) voor een blik achter de schermen.

De familiale **groep Stadsbader**, met hoofdzetel in Harelbeke, is een vaste waarde in de aannemingswereld op vlak van bouw, prefab, burgerlijke bouwkunde, wegenis- en rioleringswerken, diverse elektromechanische uitrustingen en afbraak.

De firma groeide sinds de oprichting in 1946 uit van een lokale aannemer tot een multidisciplinair bouwbedrijf. Reeds meer dan 1650 medewerkers zetten dagelijks alles op alles om de klant een oplossing op maat te bieden.

STADSBADER

Stadsbader NV

Kanaalstraat 1
8530 Harelbeke

056/26.06.66



jobs@stadsbader.com

Personeelsleden

+/- 1650 medewerkers

+ PROFIEL WERKNEMER

Onze medewerkers zijn hands-on, gedreven en beschikken over het Stadsbader-DNA. Aangezien het bedrijf blijft groeien, is er uiteraard steeds plaats voor personen met deze drive.

We zijn continu op zoek naar gemotiveerde ingenieurs bouwkunde om zowel onze bouwafdeling, als onze afdeling infra te versterken.

Bij ons start je, afhankelijk van je studieachtergrond en/of reeds opgedane ervaring, begeleid door een meter/peter op. Deze persoon zal jouw opstarttraject volgen en begeleiden. Door op regelmatige tijdstippen samen met de medewerkers van onze HR-dienst rond de tafel te zitten, spelen we kort op de bal. Tijdens deze momenten reflecteren we over jouw afgelegde traject binnen ons bedrijf.

+ VACATURES

- Projectleider Bouw / Infra / Burgerlijke Bouwkunde
- Werfleider Bouw / Infra / Burgerlijke Bouwkunde
- Calculator
- Aankoper
- Projectingenieur
- Stabiliteitsingenieur

+ HOE SOLLICITEREN?

1. Surf naar <https://jobs.stadsbader.com/> en ontdek de vacature die bij je past. Ook spontaan solliciteren is mogelijk!
2. Vul het registratieformulier in en bezorg ons jouw CV.
3. Wij behandelen je sollicitatieaanvraag en nodigen je al dan niet uit voor een gesprek!

Brucargo West - Zaventem



Oosterweel Linkeroever - Antwerpen



Kunstgrasveld Sint-Eloois-Vijve

Tunnel Leirekensroute - Aalst



Luchthaven - Kortrijk-Wevelgem



Zwembad Oostende

STADSBADER NV

Kanaalstraat 1
8520 Harelbeke

+ 32 56 26 06 66

info@stadsbader.com
www.stadsbader.com

Ook sites te:

Zedelgem - Kluisbergen
Kallo - Puurs - Grobbendonk
Vaulx - Dessel - Zellik

STADSBADER



Sweco is het meest toonaangevende ingenieurs-, advies- en ontwerpbureau van Europa en blijft de evolutie steeds één stap voor. Wij werken samen met onze klanten aan hoogstaande engineeringprojecten in de openbare en private sector, en geven vorm aan de steden en gemeenschappen van morgen.

Binnen Sweco Belgium hebben we verschillende divisies die afgestemd zijn op specifieke klantengroepen zijnde gebouwen, kleine en grote infrastructuur, industrie en energie. Onze multidisciplinaire aanpak resulteert in duurzame gebouwen, efficiënte infrastructuur en toegang tot elektriciteit en zuiver water. Binnen elke divisie zijn we op zoek naar Junior Engineers die willen bouwen aan de toekomst van morgen. Samen realiseren we diverse projecten zoals duurzame WESP-filters bij Nyrstar, de Koningin Elisabethzaal, energy consulting bij Lotus Bakeries, Metro Noord Brussel, het vergunningstraject voor waterstofstation Air Liquide, een nieuw verpakingsgebouw voor Pfizer en ga zo maar door.



Sweco Belgium

Posthofbrug 2-4, bus 1
2600 Antwerpen

+32 2 588 66 28

 jobs@swecobelgium.be

Personeelsleden

1700

+ PROFIEL WERKNEMER

Je bent pas afgestudeerd als burgerlijk of industrieel of bio ingenieur. Als teamplayer realiseer je samen met je team de uitdagende opdrachten van onze klanten. Met een sterk gevoel voor verantwoordelijkheid, een open ingesteldheid en communicatieve vaardigheden ben je snel lid van onze Sweco familie.

+ VACATURES

Ben jij klaar voor de toekomst?

Wil je met jouw werk een verschil maken? Dan moet je bij Sweco zijn.

Stel je kandidaat als :

- Stagiaire : <https://jobs.swecobelgium.be/nl/vacatures/stagiaire-ingenieur>
- Jobstudent : <https://jobs.swecobelgium.be/nl/vacatures/student-junior-engineer>
- Junior Engineer : <https://jobs.swecobelgium.be/nl/vacatures/junior-engineer>

+ HOE SOLLICITEREN?

Stel je kandidaat via bovenstaande links of surf naar www.swecojobs.be

Voor bijkomende informatie of vragen contacteer ons : jobs@swecobelgium.be

Wij vertellen je graag hoe uitdagend, leerrijk
en plezant het is om hier te werken, maar...

onze ingenieurs doen het beter.



“Ik ben Eline en werk sinds oktober 2020 bij Sweco. Ik werk mee aan het noordelijke deel van de Oosterweelverbinding. De ring zal daar verdiept en overkapt worden. Onder die ring ligt echter een netwerk aan kokers en leidingen dat volledig opnieuw ontwerpen wordt zodat de ring alsnog verlaagd kan worden. Heel cool dat ik als junior engineer al superveel verantwoordelijk krijg en aan zulke grote projecten kan meewerken.”



Als student, medewerker of stagiaire meewerken aan een duurzame wereld?
Laat van je horen via www.swecojobs.be

SWECO 

Tractebel is een wereldwijde gemeenschap met meer dan 150 jaar ervaring en met 5000 vindingrijke experts die een koolstofneutrale toekomst uitdenken. Via onze baanbrekende oplossingen voor complexe energie-, stads-, nucleaire en waterprojecten helpen wij onze klanten een positieve impact te creëren op een duurzame wereld, waar mensen, planeet en winst collectief gedijen.

Elke dag bij Tractebel is jouw kans om de wereld veerkrachtiger, leefbaarder, energieke en uiteindelijk duurzamer te maken. Om het leven van miljoenen mensen vorm te geven en te verbeteren. Om jouw talent aan te wenden in multidisciplinaire teams met een grenzeloze creativiteit. Om te leren en te groeien met experts van wereldklasse aan jouw zijde. Om een technische erfenis na te laten waarop je trots kunt zijn, zowel in jouw gemeenschap als in gemeenschappen over de hele wereld.

Dankzij ons wereldwijde netwerk en onze internationale scope kunnen we stevast het beste team samenstellen, een integrale projectaanpak aanbieden en multidisciplinaire oplossingen voorstellen, waar je bedrijf of project zich ook bevindt.

Vind je weg naar een positieve impact in de sector die perfect bij je past. Altijd met het oog op groei, nieuwe uitdagingen, meer verantwoordelijkheid en de kans om bij te dragen aan de koolstofneutrale toekomst waar onze planeet om vraagt.

Wij bieden een wereld van mogelijkheden om jouw positieve impact te realiseren!

+ **PROFIEL WERKNEMER**

We hebben alle soorten experts zoals burgerlijk ingenieur bouwkunde nodig die gedreven zijn door passie en enthousiasme om een koolstofneutrale toekomst op te bouwen.

Hoewel de meeste van onze functies uiteraard technische expertise vereisen, is Tractebel een globaal en groeiend bedrijf dat op zoek is naar alle soorten expertise. Van management en financiën tot marketing, human resources en technologie. Binnen al deze functies en nog veel meer kan jij je weg naar een positieve impact vinden.

+ **VACATURES**

- Junior Design Engineer
- Junior Project Engineer
- Junior Mobility Consultant
- Junior BIM Engineer
- Junior Engineer Transport Infrastructure
- Junior Water Engineer
- Junior Mechanical Engineer

+ **HOE SOLLICITEREN?**

Je hebt de mogelijkheid om rechtstreeks op onze carrièresite te solliciteren:

<https://jobs.tractebel-engie.com/> of via onze linkendin pagina: TRACTEBEL : mon entreprise | LinkedIn.

Als je profiel overeenkomt met een van onze vacatures, zal je uitgenodigd worden voor een eerste HR interview met een van onze recruiters.



Tractebel Engineering S.A.

Simon Bolivarlaan 34-36
1000 Brussel



Recrutement-engineering@tractebel.engie.com

Personeelsleden

1200-1300



Onwerp jouw positieve impact

We hebben alle soorten experts nodig die gedreven zijn door passie en enthousiasme om een koolstofneutrale toekomst op te bouwen.

Mensen die geloven in de kracht van nieuwe ideeën, delen, teamwork en relaties. Experts die meer zijn dan experts. Denk je dat je een van hen zou kunnen zijn? Sluit je aan bij ons team.

jobs.tractebel-engie.com/

Met ongeveer 5.000 experts en aanwezigheid in meer dan 70 landen, kan Tractebel zijn klanten een volledig gamma van ingenieurs- en adviesdiensten aanbieden in energy, water en urban.

UTIL is een studiebureau stabiliteit uit Brussel gespecialiseerd in stabiliteitsstudies. Als team van 15 personen werken we samen, vaak hard maar in een aangename sfeer. Dit vormt de basis van een succesvol en creatief bureau.

In nauwe samenwerking met de ontwerpers trachten we uitzonderlijke bouwwerken te realiseren.

We zoeken naar structurele oplossingen die zo dicht mogelijk bij hun concept aansluiten of het trachten te versterken.

UTIL werkt aan projecten in België en bij gelegenheid ook in Europa (Frankrijk, Italië, Duitsland, Zwitserland) of verder (Shanghai). Geregeld wordt **UTIL**' s engagement tastbaar via de structurele bijdrage aan winnende projecten in lokale, nationale en zelfs internationale architectuurwedstrijden.



UTIL

Koningsstraat 269
1030 Brussel

02 241 35 60

✉
info@util.be

Personeelsleden
15

+ **PROFIEL WERKNEMER**

- een diploma Master in de ingenieurswetenschappen architectuur (burgerlijk ingenieur architect) of master in de ingenieurswetenschappen bouwkunde (burgerlijk ingenieur bouwkunde) hebben of gelijkwaardig door ervaring
- feeling hebben met architectuur, sterke conceptuele skills, groot inlevingsvermogen
- passie hebben voor vooruitstrevende tendensen en integrale duurzaamheid
- het tijdig kunnen behalen van deadlines en stressbestendig zijn
- oog hebben voor constructieve, esthetische en financiële aspecten en voor het multidisciplinaire gegeven
- team spirit hebben, collega's inspireren, communicatieve vaardigheden hebben en kwaliteitsgericht zijn, zijn belangrijk
- samenwerken met gerenommeerde architecten aan hun toonaangevende projecten geeft je een kick
- Engels, Nederlands of Franstalig zijn
- kennis hebben van tekenprogramma's, rekenprogramma's (zoals bijvoorbeeld Sofistik, Dlubal, Buildsoft...) en van de MS Office-toepassingen
- op de hoogte zijn van de meest recente bouwmethodieken en normen, alsook een gedegen kennis van de eurocodes hebben

+ **VACATURES**

Wij bieden jobs met doorgroeimogelijkheden en een correcte verloning.

+ **HOE SOLLICITEREN?**

Graag een seintje geven aan deborah@util.be, we laten jou zeker iets weten.

Voetgangers- en fietsbrug Brussel

Ontwerp: BAUKUNST



Uitbreiding Gruuthusemuseum Brugge

Ontwerp: noA architecten



Appartementsgebouw Antwerpen

Ontwerp: atelier Peter Zumthor



Verbouwing kantoorgebouw Kortrijk

Ontwerp: OFFICE Kersten Geers David Van Severen



Nieuwbouw bibliotheek en academie Aalst

Ontwerp: KAAAN architecten



Nieuwbouw kampplaats Heule

Ontwerp: Dertien12 architectuurstudio



Van Tornhaut gevestigd in gloednieuwe kantoren te Aalter, is één van de belangrijkste bouwbedrijven Klasse 7 in Oost-Vlaanderen, met een jarenlange ervaring in het bouwen van residentiële en utilitaire projecten. Meer dan 50 jaar ervaring, een goed georganiseerde opvolging en uiteraard de nodige kwalificaties garanderen een hoogstaande kwaliteit in al onze projecten.



Van Tornhaut bv

Knokkebaan 25/1a
9880 Aalter



09/374 18 05



info@vantornhaut.be

Personeelsleden

70 personen

Met onze polyvalente en ervaren medewerkers kunnen we de perfecte oplossing bieden in zowel traditionele als vernieuwende technieken en dit van de ruwbouw tot de complete inrichting en detailafwerking.

Van Tornhaut kenmerkt zich binnen de bouwsector als een modern, familiaal en teamgericht bedrijf met uitdagende projecten. Dit leidt tot een aangename samenwerking en een mensgericht resultaat.

Van Tornhaut bv maakt deel uit van de VT-Invest Group. VT-Invest Group bv is een holding die diverse bouwgerelateerde vennootschappen controleert. Deze groep telt ca. 400 medewerkers.

+ PROFIEL WERKNEMER

Van Tornhaut is steeds op zoek naar jong talent, bij voorkeur met diploma Bachelor of master bouwkunde op zak.

- Bereid zijn om continu bij te leren
- Bijdragen om uitdagende projecten te realiseren
- Teamplayer, samenwerken – niet enkel met de directe collega's, maar ook interdisciplinair en over de bedrijfsgrenzen heen
- Open communicatiestijl
- Zoeken naar continue verbetering in het bedrijfsproces
- Actief deelnemen aan verbeterteams

+ VACATURES

Wil ook jij meebouwen aan uitdagende projecten en werken in een file luwe omgeving met modern materieel? Neem dan snel een kijkje voor onze openstaande vacatures op <https://vantornhaut.be/vacatures> of neem vrijblijvend contact met ons op via isabel.vercamer@vt-invest.be

Voor de vacatures binnen de bouwgroep VT-Invest Group verwijzen we naar www.vt-invest.be. Momenteel zijn wij op zoek naar onderstaande profielen:

- (junior) werkvoorbereider/calculator
- (junior) projectleider
- bouwkundig tekenaar autocad/revit
- (junior) werfleider

+ HOE SOLLICITEREN?

Wens je te solliciteren op een openstaande vacature of solliciteer je graag spontaan?

Ben je nog op zoek naar een leerrijke stageplaats?

Aarzel niet en verstuur vandaag nog jouw cv naar isabel.vercamer@vt-invest.be.

Vives Hogeschool - Brugge

Bouwen van 138 studentenkamers, 1 appartement en 19 klaslokalen



The Office - Tielt

Bouwen van een kantoorgebouw



O'Duin - Oostende

Bouwen van 60 appartementen en een handelsruimte



Park Bourgoyen - Gent

Bouwen van woonwijk met één- en meergezinswoningen en ondergrondse parkeerplaatsen



+ WEETJES OVER HET BEDRIJF

Sinds oktober 2021 hebben wij onze intrek genomen in de nieuwe kantoren langs de Knokkebaan in Aalter op slechts 5 min op-en afit E40. Als bedrijf met familiaal karakter wordt er veel ingezet op een werkomgeving in familiale sfeer. Deze sfeervolle werkplek zorgt voor een zeer aangename omgeving om in te werken én te ontspannen.



Vandenbussche NV

Aanneming

www.vandenbusschebouw.be

Wij zijn een erkende klasse 8 aannemer uit Aalter met de mentaliteit **“wij trekken uw plan”**. Onze enthousiaste en ondernemende medewerkers zetten zich dagelijks in voor de opbouw en verbouwingen van utiliteitsgebouwen en appartementen in Oost- en West-Vlaanderen.

Bovendien zijn wij niet de enige binnen de **Vandenbussche bouwgroep!** Het serviceteam Akko zorgt voor het onderhoud en herstellingen na oplevering. Qubus realiseert houtskeletbouw, interieurafwerkingen voor grote en kleine projecten met focus op hout.

Wij hebben binnen onze bouwgroep een lange termijnvisie waarbij transparantie en interne communicatie voorop staan. Door onze **Vandenbussche Academy** voorzien we onze medewerkers van een waaier aan opleidingen. Dit kan gaan over zowel technische vaardigheden als softskills.

Zoals je ziet trekken we goed onze plan, en dat vieren we wel eens! Dat doen we onder andere op onze nieuwjaarsreceptie, zomerdrink, nieuwelingendrink. Maar ook via een teambuilding, allerlei initiatieven van het feestcomité en door sportieve breaks over de middag, nemen we de tijd om elkaar beter te leren kennen en samenwerkingen te verbeteren.

+ PROFIEL WERKNEMER

Heb je zin om bij onze bouwfamilie te horen? En ben je een enthousiasteling die stevig in de werkschoenen staat? Perfect!

Ons orderboek staat vol dus we zoeken nog een paar extra handen. Dat kan op of naast de werf zijn! Uiteraard komen zowel schoolverlaters als mensen met ervaring in aanmerking want één ding is zeker... Je wordt met open armen verwelkomd in onze bouwfamilie.

+ VACATURES

- Projectleider
- Werfleider
- Calculator
- Projectleider studiedienst (design&build)

+ HOE SOLLICITEREN?

Geïnteresseerd? Je kan voor je toekomstige job solliciteren door je cv en motivatiebrief op te laden op onze website **www.vandenbusschebouw.be/jobs**. Hopelijk mogen we je snel verwelkomen!

Wens je een vrijblijvende kennismaking of ga je op zoek naar een stageplaats? Neem dan contact op met Phebe van Human Capital op het nummer 09 325 75 47.



Vandenbussche NV

Groendreef 21
9880 Aalter

09 325 75 75



info@vandenbusschebouw.be

Personeelsleden

180 medewerkers

Utiliteitsbouw & appartementsbouw



Kantoorgebouw met loodsen The Green Aalter



Parkresidentie Institut Moderne Gent



B&B Hotel Veldstraat Gent






Cultuurhuis EMotia Erpe-Mere



Maak kennis met onze bouwfamilie!

www.vandenbusschebouw.be

Volg ons op    #wijtrekenuwplan #werkenbijvandenbussche



Viabuild is een aannemingsbedrijf dat zich sinds 2013 specialiseert in verschillende sectoren. Hoewel wegeniswerken in het begin onze core business was, zijn we momenteel uitgegroeid tot een onderneming met ook een tal van andere activiteiten in onze portefeuille zoals asfalt, asbestverwijdering en burgerlijke bouwkunde.

Onze slogan luidt "Build to Connect". Dit nemen dan we dan ook heel serieus. Als mensen ons vragen waarom we precies bouwwerken uitvoeren dan luidt ons antwoord altijd hetzelfde. Verbondenheid. Verbondenheid is de rode draad doorheen ons Viabuild verhaal en onze projecten. Of het nu een nieuwe asfaltweg is, een modern metrostation, een duurzame fietsbrug of een datacenter; we brengen altijd mensen samen en proberen zo verbintenis te creëren.

Dit kunnen we echter niet alleen. Onze Viabuild weg is nooit 100 procent af en we blijven altijd verder bouwen aan ons verhaal. Vooruitgang is een voortdurend en cyclisch proces. We verwelkomen nieuw talent en innovatieve ideeën daarom graag met open armen.

+ PROFIEL WERKNEMER

Viabuild blijft groeien en is daarom op zoek naar verschillende en uiteenlopende profielen. We verwelkomen graag enthousiaste, leergierige en people driven mensen met een positieve mindset.

+ VACATURES

Studeer je dit jaar af of ben je op zoek naar jouw eerste job? Dan hebben we voor jou het "Around the Viabuild world in 80 days" programma in petto.

Met dit programma kan je een vlotte overgang maken naar de bedrijfswereld en kan je jouw persoonlijke talenten verder ontwikkelen. Je doorloopt namelijk alle werkdomeinen en maakt kennis met de ondersteunende diensten als administratie, calculatie, de werkplaats en meer. Tijdens de duur van het programma ben je binnen elk departement een aantal weken actief, en word je begeleid door een interne medewerker.

Deze begeleider licht het departement in detail toe, adviseert en informeert je en helpt je met al je vragen. Je maakt zo op 80 dagen tijd kennis met tal van collega's, diensten en projecten.

Voor studenten bieden we ook stages aan in kader van hun opleiding. Voor bachelors en masters in de bouwkunde hebben we openstaande vacatures voor projectleiders en bouwleiders. Een uitgebreider overzicht kan je altijd op onze website terugvinden.

+ HOE SOLLICITEREN?

Solliciteren voor een vacature kan altijd via de website. Zin in een spontane sollicitatie? Stuur jouw CV en motivatiebrief dan door naar het mailadres jobs@viabuild.be

Viabuild!
BUILD TO CONNECT

Viabuild

Gansbroekstraat 70
2870 Puurs-Sint-Amands


+32 3 206 25 00

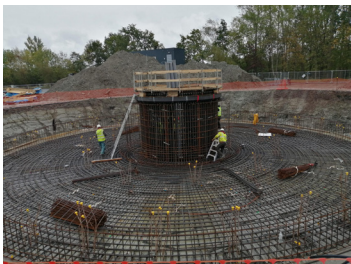

info@viabuild.be

Personeelsleden
620

Om jullie beter te laten kennis maken met Viabuild zetten we graag drie verschillende projecten in de kijker. Drie projecten die misschien heel verschillend lijken maar wel waar ons verbondenheid verhaal altijd in terug te vinden is.

Datacenters - Viabuild Internationaal

In Frankfurt heeft Viabuild een bijzonder bouwproject neergezet. Hier hebben we namelijk meegewerkt aan de bouw van datacenters. Deze constructie bestaat uit drie afzonderlijke gebouwen. Het hoofdgebouw bestaat uit een "Main Hall" of de datacenters zelf en een "Front of House" dat vooral bestaat uit kantoren. Daarnaast is Viabuild ook verantwoordelijk voor de bouw van twee kleinere gebouwen binnen in het complex namelijk het transformatorgebouw en het generatorgebouw met extra noodgeneratoren. Het complex heeft een oppervlakte van ca. 11.600 m² met betonconstructies van ongeveer 13.000 m³, inclusief 2.600 ton staal. Het project vroeg om intense samenwerking. We zorgden namelijk voor grondwerken, uitgravingen, ondergrondse services & infrastructuur, rioleringswerken, betonwerken en groenzones.



Windmolens - Viabuild Burgerlijke Bouwkunde

Duurzaamheid dragen we hoog in het vaandel. Hierdoor bouwen we graag mee aan infrastructuurwerken voor een CO₂-neutrale energietoekomst. Zo zijn we een actieve speler geworden in de windmolenmarkt. In 2020 kregen we de opdracht om mee te bouwen aan twee nieuwe windparken, in respectievelijk Zelzate en Ghlin. In Ghlin voeren we enkel de betonfunderingswerken uit en in Zelzate waren we ook verantwoordelijk voor de paalfunderingen. Deze kennis gebruikten we om in 2021 mee te werken aan een ander Windmolenpark, deze keer in Ollignies. Hier staat Viabuild in voor de bouw van de funderingsmassieven van vijf windturbines en de montage van de ankerkooien.

DP World Deurganckdok Antwerpse Haven - Wegeniswerken

DP World Antwerp Gateway is een zeer bekende containerterminal aan het Deurganckdok in de Antwerpse haven. De terminal wordt omgebouwd tot een volledig geautomatiseerde site om de capaciteit te verhogen. Viabuild is trotse partner en zorgt voor bouwkundige elementen, voor een substantieel pakket spoorwerken voor de installatie van de volautomatische stacking kranen en voor de betonverhardingswerken. Hiervoor ontwikkelde het Viabuild team zelfs een speciale gietasfalt variant. Door deze variant heeft de verharding op de voorcaai een langere levensduur en wordt de kans op schade, die soms door de inkomende containers wordt veroorzaakt, enorm ingekort.



Victor Buyck Steel Construction

Constructiebedrijf/staalbouw

www.victorbuyck.be

Victor Buyck Steel Construction is een vooraanstaand internationaal staalbouwbedrijf.

Onze activiteiten draaien rond twee pijlers: civiele werken en gebouwen.

Bij civiele werken gaat het om bruggenbouw, waterbouwkundige projecten en occasioneel een artistiek project. Hier onderscheiden wij ons door onze modulaire systemen en concepten en onze logistieke kennis om grote staalementen naar de bouwerven te brengen zodat de montage sneller verloopt.

Voor gebouwen neemt hoogbouw de belangrijkste plaats in, naast zware industriële constructies en speciale gebouwen. In al onze projecten is de input van de staalbouwer essentieel om het gebouw op te trekken.

Wij maken met onze ruime ervaring hier het verschil op vlak van bouwsnelheid, tijdelijke stabiliteit, slim ontwerpen van verbindingen en complexe logistieke uitdagingen.



Victor Buyck Steel Construction nv

Pokmoere 4
9900 Eeklo

),
+32 (0)9 376 22 11

✉
VB-sales@victorbuyck.
be

Personeelsleden
260

+ PROFIEL WERKNEMER

- Burgerlijk ingenieur bouwkunde of architectuur, met interesse in de staalwereld of aanverwante vakgebieden.
- Een sterk rationeel-analytische ingesteldheid met een goede teamgeest, en een groot doorzettingsvermogen .

+ VACATURES

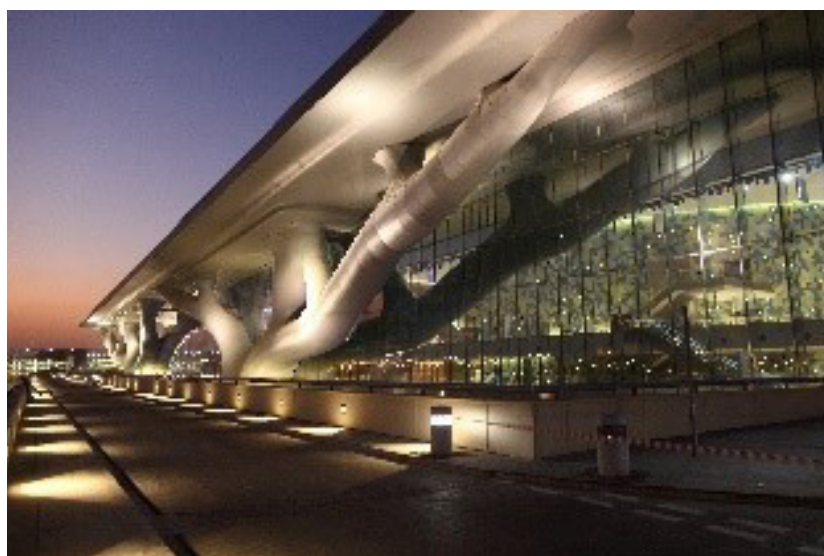
- Projectingenieur
- Projectmanager

+ HOE SOLLICITEREN?

Ben je geïnteresseerd, aarzel niet en solliciteer via <https://jobs.victorbuyck.be/nl>

Victor Buyck Steel Construction is een vooraanstaande Europese speler op het vlak van ontwerp en realisatie van complexe en zware staalconstructies, met meerdere productievestigingen in België.

Onze projecten omvatten gerealiseerde staalstructuren en zijn verspreid over de hele wereld: het retailcenter in Kuala Lumpur, the Gherkin in London, bruggen in Ghana en Trinidad & Tobago. Dichter bij huis zijn het Havenhuis te Antwerpen en de beweegbare bruggen op de nieuwe snelweg A11 tussen Zeebrugge en Knokke bekende referenties.



Bij **Visser & Smit Hanab** zit verbinden in het DNA. Visser & Smit Hanab is een toonaangevend bedrijf op het gebied van transportleidingen, afvalwaterbehandeling, zwembadtechnologie, industriële installaties, distributie- en toevoerleidingen en industriële bekabeling.

Door de uitbreiding van het aantal activiteiten en een permanente groei heeft Visser & Smit Hanab ruim een halve eeuw na haar ontstaan een leidende positie op tal van domeinen. Inspelen op nieuwe technologieën, oog voor evolutie en meegroeien met de ontwikkelingen op het vlak van leidingen en waterbehandeling zijn de basis van onze uitstekende reputatie.

Onze opdrachtgevers zijn overheidsinstanties, nutsbedrijven en industriële ondernemingen. Wij garanderen niet enkel de goede aanleg van de verbindingen, maar staan desgewenst ook in voor het totaalconcept: van engineering tot uitvoering & beheer, nazicht en onderhoud.

Visser & Smit Hanab



Visser & Smit Hanab

Langerbruggekaai 3
9000 Gent

09/371 71 71

 solliciteren@vshanab.be

Personeelsleden

470

+ PROFIEL WERKNEMER

Ben jij student burgerlijk ingenieur bouwkunde? En ben je gedreven, gepassioneerd en gebeten door onze activiteiten? Dan heb jij het perfecte profiel om bij ons aan de slag te gaan!

Wij zijn op zoek naar mensen die voldoen aan de nodige kwalificaties, en vinden het belangrijk dat iemand kan aarden in onze bedrijfscultuur. Verbinden staat bij ons centraal: het zit in ons DNA, het is wat we doen, wie we zijn.

+ VACATURES

- Werfleider
- Calculator
- Projectvoorbereider
- Trainee

+ HOE SOLLICITEREN?

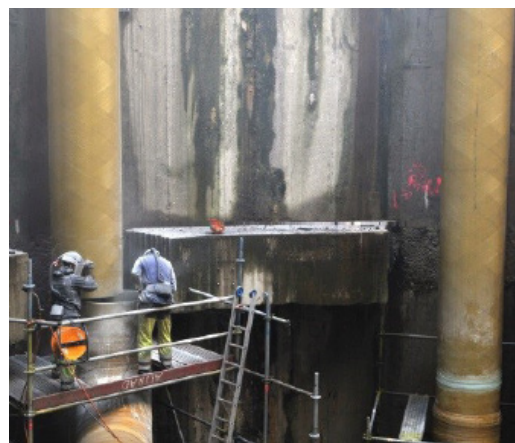
Interesse? Stuur dan je CV en motivatiebrief door per mail (solliciteren@vshanab.be) of per post.

Op basis hiervan zullen wij een gerichte selectie maken. Indien je geselecteerd bent, zullen we een eerste gesprek inplannen met onze HR-manager en een afdelingsdirecteur. Na een positief eerste gesprek zal vervolgens duidelijk worden in welke afdeling of in welke functie je ambities en mogelijkheden liggen. Als laatste volgt een gesprek met de afgevaardigd bestuurder. Hierna zal je hoogstwaarschijnlijk een loonvoorstel mogen ontvangen. Wij hopen je dan te mogen verwelkomen op je eerste werkdag om ons team te versterken. Er zal een persoonlijk ontwikkelingsplan voor je klaar liggen dat zowel vertrekt vanuit je functieprofiel, als je noden.



Je hebt een diploma op zak, maar wat wil je ermee? Stel jij jezelf ook deze vraag? Visser & Smit Hanab heeft een traject uitgestippeld voor startende juniors.

Als afgestudeerde weet je vaak niet goed wat iedere job voorstelt en of je dit graag zal doen. Daarom bieden wij een traineeship aan. Tijdens het traineeship volg je een uitgestippeld parcours van 2 jaar, met als doel te proeven van alle afdelingen en kernprocessen in uitvoering (zoals calculatie, werkvoorbereiding, werfleider en projectleiding). Zo kunnen wij als werkgever, en jij als young graduate, zich na deze 2 jaar oriënteren op basis van jouw competenties en affiniteiten.



Leer Visser & Smit kennen aan de hand van ons rekruteringsfilmje (QR-code)



VK Architects & Engineers

Studiebureau

www.vkgroup.be

VK Architects & Engineers blaast dit jaar 70 kaarsjes uit! Wij zijn een multidisciplinaire architecture & engineering groep met meer dan 450 experts aan boord. Je vindt ons in Healthcare, Buildings, Industry en Infrastructure en we hebben vestigingen in België, Nederland, Luxemburg, Spanje en Vietnam.



Onze projecten

Onze ingenieurs stabiliteit, speciale technieken en infrastructuur werken mee aan toonaangevende projecten in binnen- en buitenland, samen met gerenommeerde architecten met internationale faam. We ontwerpen onder andere voor kantoor- en overheidsgebouwen, onderwijsinstellingen, residentiële ontwikkelingen en hospitality & leisure-projecten. Je kent ons misschien van realisaties zoals De Krook en het Wintercircus, het NAVO hoofdkwartier, het Concertgebouw in Brugge en het Gerechtsgebouw in Antwerpen.

VK engagement

Samen met onze in-house experts voor Facade Engineering, Fire Safety Engineering, Acoustical Engineering en een uitgebreide afdeling Sustainable Design ijveren de multidisciplinaire VK-teams naar duurzame ontwerpen en projecten, met als engagement "valuing the wellbeing of people and planet". Met onze vindingrijkheid, creativiteit, ons gedeeld verantwoordelijkheidsgevoel, oog voor esthetiek, 70 jaar gebundelde ervaring, ons veelzijdig team, een gezonde dosis trots en veel fun bouwen we samen aan de wereld van morgen!

Guldensporenpark
Gebouw A n° 4
9820 Merelbeke

Brugsesteenweg 210
8800 Roeselare

Boulevard Poincaré 78
1060 Brussel

Avenue Georges
Lemaître 54
6041 Charleroi


09 210 31 50


HR@vkgroup.be

Personeelsleden
458

+ WERKEN BIJ VK ARCHITECTS & ENGINEERS

Kom je aan boord bij VK, dan word je, goed begeleid, meteen ondergedompeld in de lopende projecten. De passie en gedrevenheid van onze medewerkers werkt aanstekelijk. De uitwisseling van innovatieve ideeën, de aandacht voor de carbon footprint van onze realisaties, onze specialistische disciplines en multidisciplinaire aanpak tillen medewerkers en projecten naar een hoger niveau.

+ MEER WETEN OVER DE PROJECTEN VAN VK ARCHITECTS & ENGINEERS?

Je vindt ons op LinkedIn, Facebook, Instagram en Youtube als "VK Architects & Engineers".

+ BOUW JIJ MEE AAN DE TOEKOMST VAN VK?

En realiseer je zo je eigen ambities?

Stuur jouw CV naar HR@vkgroup.be of reageer op onze vacatures via de website of op LinkedIn.



ARCHITECTS
& ENGINEERS

www.vkgroup.be



Want to join? Get in touch
www.vkgroup.be/en/career-at-vk

Bij Willemen Groep draait alles rond de strafste plannen. Als hecht familiebedrijf willen we deze plannen realiseren met en voor onze mensen. Samen kijken we vooruit en geven we de toekomst vorm. We creëren kansen en ruimte om te leren en te groeien.

We hebben alles in huis om van elke complexe uitdaging in de bouwsector een succes te maken. Van bouwkunde, wegenbouw, gebouwen en (lucht)havenwerken tot projectontwikkeling en -financiering: we realiseren altijd de strafste plannen voor onze klanten.

Bij ons kies je voor samenwerking, respect, innovatie, resultaatgerichtheid en ondernemerschap. Je werkplek voelt aan als een tweede thuis die een sterk geheel vormt waar altijd oog is voor de toekomst.



Willemen Groep

Boerenkrijgstraat 133
2800 Mechelen

Personeelsleden
2400

+ PROFIEL WERKNEMER

We zijn voortdurend op zoek naar **nieuw talent** met ambitie om de organisatie te versterken. Er wordt daarbij veel belang gehecht aan individuele ontplooiing, gecombineerd met grote betrokkenheid en waardering voor de geleverde prestaties. Uiteraard in een veilige omgeving. Wij houden van een no-nonsense bedrijfscultuur met veel zin voor initiatief en ondernemerschap.

+ VACATURES

Wij gaan dit jaar bij Willemen Groep maar liefst **30 schoolverlaters** aanwerven over onze bedrijven heen. Zowel op onze kantoren te Drongen, Mechelen, Kapellen, Lokeren, Hasselt, Kontich als op onze werven die verspreid liggen over gans Vlaanderen. Er zit vast een plekje voor jou bij !

+ HOE SOLLICITEREN?

Meld je aan via www.willemen.be/jobs of stuur een mail naar jobs@willemen.be.

Wil jij wat concrete info of wil jij graag één van onze werven in uitvoering bezoeken? Contacteer dan Jill Augustynen op 0471 80 05 94.

SAMEN BOUWEN AAN DE STRAFSTE PLANNEN?

Zoek je een straffe stageplaats?

- Als calculator - aankoper - controller - werkvoorbereider? Dat kan zeker! We verwelkomen je graag op één van onze kantoren in Drongen, Kapellen, Kontich, Mechelen, Hasselt of Lokeren.
- ...op één van onze werven in uitvoering binnen infra, burgerlijke bouwkunde, gebouwen, industriebouw, funderingen,...? Onze werfleiders, werkvoorbereiders of projectleiders geven je een leerzame begeleiding! Bij de keuze van de werf houden we uiteraard rekening met je woon/verblijfplaats (elke kilometer die je aflegt, wordt vergoed).

Of ben je op zoek naar een eerste job?

Check onze vacatures: www.willemen.be/jobs of scan de QR-code:



jobs@willemen.be

TOT SNEL?

WILLEMEN

GROEP

Bij Willemen Infra draait alles rond de strafste plannen. Als hecht familiebedrijf willen we deze plannen realiseren met en voor onze mensen. Samen kijken we vooruit en geven we de toekomst vorm. We creëren kansen en ruimte om te leren en te groeien.

We hebben alles in huis om van elke complexe uitdaging in de wegenbouw een succes te maken zodat we altijd de strafste plannen voor onze klanten kunnen realiseren.

Bij ons kies je voor samenwerking, respect, innovatie, resultaatgerichtheid en ondernemerschap. Je werkplek voelt aan als een tweede thuis die een sterk geheel vormt waar altijd oog is voor de toekomst.



Willemen Infra

Booiebos 4
9031 Gent
+32 9 282 60 30



infra@willemeninfra.be

Personeelsleden
1050

+ PROFIEL WERKNEMER

- Bouwkundigen

+ VACATURES

www.willemeninfra.be/jobs

+ HOE SOLLICITEREN?

Meld je aan via www.willemeninfra.be/jobs of bel/mail ons:

- Regio Antwerpen: hr.noord@willemeninfra.be of persoonlijk contact via Gregory Bovée op 0473 31 71 35 / 03 660 21 34
- Regio Hasselt: jobs.oost@willemeninfra.be of persoonlijk contact via Jeroens Evens op 0473 95 21 54 / 011 30 71 19
- Regio Gent - Brugge: jobs.west@willemeninfra.be of persoonlijk contact via Bram Deceukelier op 0479 22 38 78 / 09 321 22 54
- Regio Fleurus: jobs.sud@willemeninfra.be of persoonlijk contact via Annick Di Ceglie op 0471 84 01 40

SAMEN BOUWEN AAN DE STRAFSTE PLANNEN?



TOONAANGEVENDE
WEGENBOUWER



LID VAN ÉÉN VAN DE GROOTSTE
FAMILIALE BELGISCHE
BOUWGROEPEN

Bij ons vind je:

- een tweede thuis
- een sterk geheel
- een toekomstgerichte blik

+ persoonlijk opleidingsplan!



WILLEMEN

INFRA

Willy Naessens Group

Aanneming, productie

www.willynaessens.be

De **Willy Naessens Group** is met Willy Naessens Build gespecialiseerd in de bouw van KMO-gebouwen, logistieke gebouwen, distributiecentra, kantoren, commerciële ruimtes, garages, landbouwgebouwen en zwembaden. Anderzijds is de onderneming met de afdeling Willy Naessens Food gespecialiseerd in de distributie van voedingswaren en de productie en verpakking van vleeswaren.

Willy Naessens Build

Er kan gesteld worden dat de Willy Naessens Group model staat voor het perfecte bouwsysteem, zowel structureel als esthetisch en dit voor bijna elke toepassing. Door zijn totale verticale integratie hebben de bouwbedrijven onder de Willy Naessens Group alles in eigen beheer, van studiedienst en productie tot eigen transport en montage, hetgeen zich weerspiegelt in de reeds meer dan 7000 realisaties.



Willy Naessens Group

Kouter 3
9780 Wortegem-Petegem

056 69 46 86


helena-l@willynaessens.be

Personeelsleden

1300

+ PROFIEL WERKNEMER

Onze werknemers hebben uiteenlopende talenten en uiteenlopende achtergronden: burgerlijke ingenieurs, industrieel ingenieurs en bachelors bouwkunde kunnen in de Group verschillende functies uitoefenen. Of je nu een genie bent in bouwkunde, een commerciële kracht, een manager in hart en nieren, een administratieve duizendpoot, een ... Verschillende talenten bouwen samen aan de toekomst.

+ VACATURES

www.willynaessens.be/jobs

- Bouwkundig tekenaar
- Stabiliteitsingenieur
- Projectleider
- Calculator
- Assistent – plantmanager
- ...

+ HOE SOLLICITEREN?

1. www.willynaessens.be/jobs
2. Klikken op de gewenste job of via spontaan solliciteren
3. Alle gegevens vervolledigen (motivatiebrief en cv toevoegen)
4. Binnen een aantal dagen krijgt u feedback of u al dan niet wordt uitgenodigd voor een gesprek

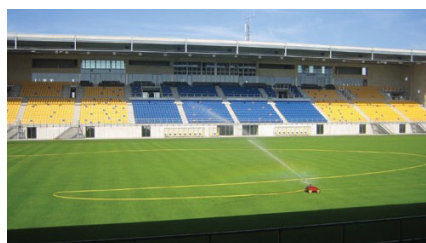


Willy Naessens Build

Willy Naessens Build betreft alle bedrijven binnen de Willy Naessens Group die actief zijn binnen de bouwsector. De verschillende bedrijven zijn erg divers, zowel qua activiteiten als qua omvang. Toch hebben deze bedrijven dezelfde focus. Met de beste kwaliteit trachten zij hun klanten tevreden te stellen.



De verticale integratie van de Willy Naessens Group is erg duidelijk binnen de bouwsector. De grondwerken, de productie van de prefab betonelementen, het transport naar de werf, de industriebouw zelf maar ook de dakdichting en het aluminiumschrijnwerk kunnen door de Willy Naessens Group voorzien worden. Ook voor de zwembadenbouw en de bouw van agrarische gebouwen kan u genieten van de voordelen van de verticale integratie binnen de Willy Naessens Group.



Wat biedt de Willy Naessens Group?

De Willy Naessens Group biedt eindeloze mogelijkheden en vooruitzichten. Eens aan boord wordt elke werknemer individueel begeleid, opgeleid en ondersteund in zijn carrière. Interne mobiliteit en jobrotatie zijn perfect mogelijk. Je komt terecht in een dynamische werksfeer vol kansen. Je persoonlijke groei en ontwikkeling wordt immers gegarandeerd enerzijds door tal van uitdagende opdrachten bij klanten in binnen-en buitenland en anderzijds door een stabiel en nancieel sterk bedrijf. Samen bouwen we aan de toekomst van elke werknemer...

Wat is de Naessenssfeer?

Wat voor ons belangrijk is, is dat elke werknemer zich in de Willy Naessens Group thuis voelt. Iedereen is hier trots op zijn prestaties en beleeft plezier aan het werk, dit vertaalt zich in een bijzondere sfeer: de Naessenssfeer. Een sfeer waarin geven en nemen samengaan. Hetgeen wij al gebouwd hebben, daar zijn we trots op... Onze medewerkers zijn jong, enthousiast, vriendelijk, respectvol, direct maar toch zakelijk en professioneel tot het uiterste. Iedereen krijgt er de kans om zichzelf te zijn en zijn talenten te ontwikkelen.

Wat is onze filosofie?

Onze bedrijfscultuur kenmerkt zich door ondernemerschap, pragmatisme en aandacht voor de klant. Wij moedigen initiatieven en ondernemerszin voortdurend aan. Iedereen wordt steeds warm gemaakt voor nieuwe uitdagingen. Wij hebben geen schrik om Young Potentials kansen te bieden. Het bewijs: de gemiddelde leeftijd van onze bedrijfsleiders is 30 jaar! We bouwen samen aan jouw en onze toekomst...

Hoe beloont de Group zijn medewerkers?

Hard werken wordt beloond. Daarvoor hebben we een transparant loonbeleid uitgewerkt. Iedereen krijgt een aangepaste verloning volgens inzet en capaciteiten. Afhankelijk van de functies wordt er een bedrijfswagen voorzien. Uiteraard wordt dit aangevuld met verschillende initiatieven die buiten het werk de teamspirit en het thuisgevoel binnen de Naessenssfeer bevorderen.

Ingenieurswerk is mensenwerk

Internationaal ingenieursbureau

Witteveen+Bos is een advies- en ingenieursbureau, met vestigingen in Gent, Steenokkerzeel en Antwerpen-Berchem. Als onderdeel van een grote internationale groep, bieden we wereldwijd oplossingen voor complexe maatschappelijke uitdagingen. Dit op het gebied van water, milieu, infrastructuur en bouw.

Verscheidenheid aan projecten vraagt multidisciplinaire werkwijze

Werken bij Witteveen+Bos is net zo divers als onze projecten. Onze werkwijze is multidisciplinair. Zo werken onze specialisten uit verschillende werkvelden in projectteams aan de planning, vormgeving en het ontwerp van verantwoorde oplossingen met breed maatschappelijk belang.

Ruimte voor talent en ambitie

We willen een werkgever zijn, die investeert in het waarmaken van dromen en ambities van onze medewerkers. Daarom streven we naar een afwisselend takenpakket, verantwoordelijkheid en ruimte voor eigen initiatief.

Ook persoonlijke groei vinden we uitermate belangrijk. Zo worden wensen en verwachtingen regelmatig afgestemd en bieden we ondersteuning in het vormgeven van je eigen loopbaan met de juiste coaching en opleidingsmogelijkheden.

Knappe projecten vragen knappe koppen

Om ons team te versterken zijn we ook op zoek naar jonge en getalenteerde collega's. Snuister door onze vacatures op www.witteveenbos.com. Heb je interesse in één van onze functies en wens je verdere inlichtingen? Dan kan je terecht bij Kristof Myncke op het telefoonnummer: +32 (0)477 46 60 05 of via mail: hr-be@witteveenbos.com



**Witteveen+Bos
Belgium n.v.**

Posthoflei 5 box 1
2600 Antwerpen-Berchem

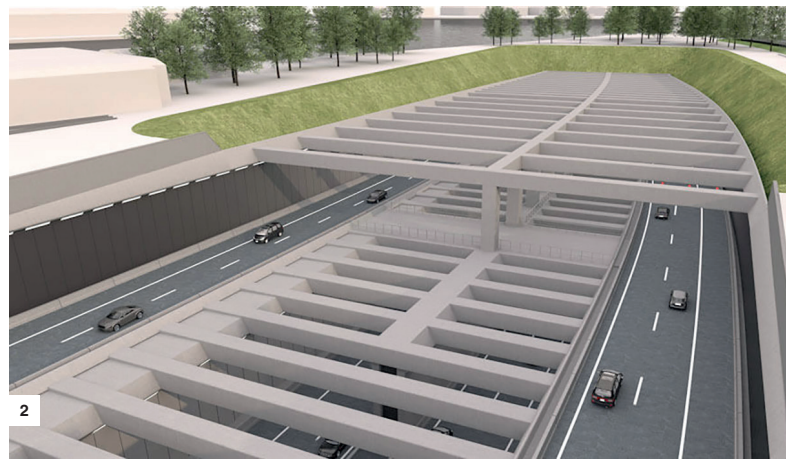
)
+32 (0)3 286 75 75

✉
belgium@witteveenbos.com

Personeelsleden
>1400 wereldwijd



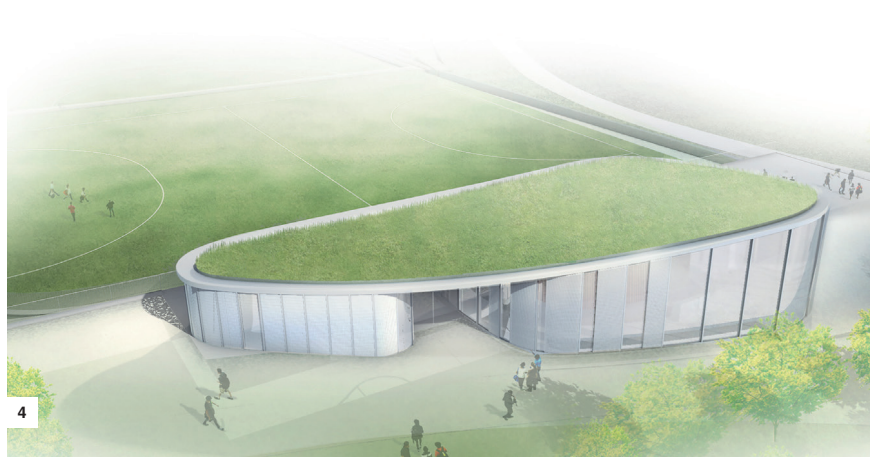
1



2



3



4



5



6

1. Verapaz Brug Gent

In opdracht van het Agentschap Wegen & Verkeer, Stad Gent, Farys, De Lijn en De Vlaamse Waterweg werkten we - samen met onze partners - een studie uit voor de bouw van de Verapazbrug in Gent. We zetten in op een betere doorstroom van het verkeer tussen de R40 en de omliggende snelwegen.

2. Oosterweelverbinding Antwerpen

De ingenieurs van Witteveen+Bos werken mee aan het grootste infrastructuurproject dat de Belgische markt momenteel kent. Specialiteiten hierbij zijn onder meer de ontwerpen voor de tunnels onder de Schelde of kanaaldokken.

3. Logistiek Park Waasland Beveren-Waas

Een mooi staaltje waar de omgevingsvergunning en korte doorlooptijden bij uitvoering een eerder eenvoudig ontwerp van wegenis, riolering, afwatering en grondverzet toch omtoveren in een uitdagend project. Door de korte doorlooptijd konden de eerste bedrijven zich tijdig vestigen op de nieuwe site!

4. Neo GBW NEO sportpark Heizel

Op en rond de Brusselse Heizelsite staan heel wat projecten op stapel. Een van de eerste dossiers die doorgaan en wij mogen ontwerpen, is het nieuwe sportpark aan de voet van het Atomium. Futuristische gebouwen maken de nieuwe sportsite 'af'.

5. Fietsen door de heide

Deze iconische, monumentale fietsbrug vormt de missing link tussen 2 knooppunten. Fietsers kunnen hierdoor veilig de Weg naar Zutendaal kruisen. Met een lengte van 294 m verzoenen we veiligheid, functionaliteit en de beleving van fietsers.

6. Oosterweel project Scheldetunnel Antwerpen, evacuatie modellering in Virtual Reality

Evacuatiemogelijkheden bij brand en andere calamiteiten in ondergrondse parkings, tunnels, metrostations,.... is een complexe onderzoeksmaterie. Witteveen+Bos heeft voor de Oosterweeltunnel alle simulatie en scenario's uitgewerkt wat betreft brandveiligheid en evacuatiemogelijkheden.

Wyckaert is een Gents klasse 8 bouwbedrijf dat al meer dan 125 jaar projecten realiseert. We zijn wild van bouwen en dat voel je in onze aanpak!

Als pas afgestudeerde word je begeleid door mensen met ervaring die ervoor zorgen dat je theoretische kennis wordt aangevuld met praktische ervaring. Zij ondersteunen en sturen bij waar nodig. Ons bedrijf heeft een zeer vlakke structuur waarbinnen directe communicatie en coaching van de medewerkers heel nadrukkelijk aanwezig zijn. Groepsfeer, permanente opleiding, flexibiliteit en functioneringsgesprekken zijn enkele thema's die van groot belang zijn voor de firma. Niettegenstaande we tot de grotere bouwbedrijven in de markt horen slagen we erin de familiale cultuur in ere te houden.

Op de werf worden onze collega's omringd door de nieuwste technologieën. Een uitwisselingsplatform dat de verschillende partijen binnen een bouwproject de mogelijkheid biedt om te communiceren, documenten te beheren en taken toe te wijzen zorgt voor een betere coördinatie, communicatie en samenwerking. BIM, Virtual Reality en Augmented Reality worden systematisch gebruikt. Tevens beschikken we over een uitgebreid machinepark.

We zijn ISO, VCA en Milieu gecertificeerd, behalen jaar op jaar het duurzaamheidscharter van VOKA en zijn daardoor SDG Pioneer.

Projecten gaan van residentiele bouw over utiliteitsbouw tot industriebouw. We zijn voornamelijk actief in West- en Oost-Vlaanderen, maar we volgen onze klanten ook richting Brussel of Antwerpen. Kortom, een financieel gezond bedrijf met ambitie!

+ **PROFIEL WERKNEMER**

Ter versterking van onze organisatie zoeken wij op korte termijn pas afgestudeerde ingenieurs om in dienst te komen als assistent-werfleider, junior calculator of werkvoorbereider. Afhankelijk van je kennis en inzet heb je de mogelijkheid om door te groeien tot werfleider en verder tot projectleider of via werfleider naar de calculatiedienst of aankoopdienst.

+ **VACATURES**

- Assisten-werfleider
- Junior calculator
- Werkvoorbereider

+ **HOE SOLLICITEREN?**

Laatstejaarsstudenten en kandidaten met reeds enige ervaring kunnen het hele jaar door hun interesse laten blijken door een mailtje te sturen naar work@wyckaert.eu of door contact op te nemen met de HR Talent Verantwoordelijke, Mevr. Evelien Bombeke, 09 222 60 24.



Wyckaert

Ottergemsesteenweg 415
9000 Gent

09 222 60 24



work@wyckaert.eu

Personeelsleden

150

Nieuw kantoor Wyckaert

Gent



Project Voortman

Gent



Gebouw Securex

Gent



Project Elyx

Woluwe



+ WEETJE

Veiligheid is en blijft een belangrijk thema voor Wyckaert. Om de werknemers hiervoor blijvend te motiveren worden er heel het jaar door rond diverse veiligheidsthema's acties georganiseerd. Op de laatste werkdag voor het bouwverlof in juli organiseren we een veiligheidsdag.

Iedere medewerker kan tijdens een 4-tal workshops onder deskundige begeleiding van specialisten zijn/haar veiligheidsbewustzijn vergroten. Om het geheel levendig te maken, wordt er gekozen om in kleinere groepen te werken bestaande uit arbeiders, ploegbazen, werfleiders, projectleiders, aankopers, calculatoren en directieleden.

In ware festivalsfeer sluiten we de dag af met een hapje en een drankje aan de diverse foodtrucks die we op onze terreinen voorzien. Zo kan iedere werknemer op een ontspannen manier aan een welverdiende zomervakantie beginnen.

CURRICULUM VITAE



OPSTELLEN VAN JE CV

Inmiddels al een idee gekregen over de bedrijven waarbij je zeer graag zou werken? Dan is het nu tijd voor het opstellen van je cv en sollicitatiebrief. Hieronder alvast enkele tips!

1

LAYOUT

Het is zeer belangrijk dat je cv een heldere lay-out heeft die de werkgevers aanspreekt om hem daadwerkelijk in detail te bekijken. Een goed cv moet overzichtelijk en verzorgd ogen. Maak je cv niet langer dan twee A4-pagina's en zorg ervoor dat je steeds relevant, beknopt en duidelijk blijft. Kies voor een duidelijk lettertype dat goed leesbaar is en laat belangrijke zaken in het oog springen door gebruik te maken van titels of door ze te onderlijnen, maar overdrijf hier niet mee!

2

STRUCTUUR

Een goed cv heeft een duidelijke structuur met verschillende rubrieken. Hieronder alvast enkele rubrieken die je er best instopt:

1 / **Persoonlijke gegevens**

Zet bovenaan zeker al je contactgegevens bij elkaar : naam, adres, telefoonnummer en e-mailadres. Gebruik wel een normaal e-mailadres en niet iets als snoezepoes1994@gmail.com. Hierna kan je dan persoonlijke informatie geven zoals geboortedatum- en plaats, eventueel burgerlijke staat, rijbewijs/

eigen wagen en nationaliteit (zeker wanneer je in het buitenland solliciteert). Als je een foto op je cv wilt plaatsen, zorg er dan voor dat deze professioneel en neutraal is.

2 /

Studies en opleidingen

Zet altijd je hoogst behaalde diploma bovenaan en noteer enkel opleidingen die ietwat te maken hebben met de job waarvoor je gaat. Je mag de middelbare school vermelden (met afstudeerrichting) maar de lagere school is niet relevant voor je latere loopbaan.

3 / Ervaringen

In de rubriek ervaringen kan je zowel vakantie- als studentenjobs, stages, vrijwilligerswerk en dergelijke opsommen. Vermeld voor elke job/stage de periode, het bedrijf en wat je er precies deed en geleerd hebt. Zorg er wel steeds voor dat je dit beknopt omschrijft en enkel het belangrijkste eruit haalt.

4 / Talenkennis

Als je enkele talen onder de knie hebt dan kan je deze ook het best vermelden. Zet er zeker telkens bij hoe goed je deze taal beheerst en verdeel deze kennis bijvoorbeeld onder in spreken, schrijven en begrijpen.

5 / Computerkennis

In deze tijd zijn informatica-skills vrij belangrijk. Vermeld dus duidelijk met welke programma's je reeds kan werken. Lieg hier niet over want zo val je waarschijnlijk later toch door de mand.

6 / Vaardigheden/hobby's

In deze rubriek stel je jouw belangrijkste hobby's en vaardigheden voor zoals bijvoorbeeld: sporten, organisatorische ervaring, sociale vaardigheden, lid geweest van een vereniging zoals Scouts of Chiro,... Vermeld zeker vaardigheden die je binnen het bedrijf zou kunnen gebruiken. Probeer jezelf te onderscheiden van de rest!

Natuurlijk hoef je je niet aan deze volgorde of rubrieken te houden. Probeer in je cv wat persoonlijkheid te leggen en kom origineel uit de hoek. Zorg er ook zeker voor dat er geen spelfouten instaan!

Veel succes bij het vinden van je droomjob!

