

Voorwoord

Margot Del'haye
Poutrix Voorzitter

Camille D'haeyer
Poutrix Vice-Voorzitter

Beste leden en sympathisanten,
Beste partners,

Hier zijn we weer opnieuw! 2023, een nieuw jaar waarin heel wat nieuwe ervaringen, levenslessen en nieuwe contacten zullen ontstaan. Een jaar waar een groot deel van de bouwkunde studenten aan onze faculteit een volgende stap zullen zetten in hun leven: afstuderen en beginnen aan een eerste echte job.

Met Poutrix proberen wij onze studenten te ondersteunen in deze grote, spannende en misschien wat angstaanjagende stap. Via werfbezoeken en plezier activiteiten met enkele van onze sponsor bedrijven kunnen de studenten al een eerste beeld scheppen over wat er hun te wachten staat. Natuurlijk verruimen wij dat beeld graag door hun mee te nemen op een ophelderende reis naar één van de bouwkundige hoofdsteden ergens op onze wereldbol. En uiteraard mag onze Bouwkundebeurs zeker niet vergeten worden! Deze beurs is de ideale gelegenheid om alle bedrijven beter te leren kennen en staat dan ook bekend als het belangrijkste evenement op de Poutrix jaarkalender.

Maar, wij kunnen dit alles niet alleen! Er zijn een tal van mensen die dagelijks helpen om het reilen en zeilen van Poutrix in goede banen te leiden. Voor deze personen willen wij dan ook graag onze dankbaarheid betuigen. Beginnen doen we met een groep die overduidelijk de eerste plek verdient: ons Poutrix bestuur en onze trouwe medewerkers. Poutrix zou Poutrix niet zijn zonder hun inzet en enthousiasme die zij dag in dag uit vertonen. Bij eender welke activiteit staat dit team klaar om er opnieuw de beste editie ooit van te maken! Als trotse voorzitter en vice-voorzitter willen we van dit voorwoord dan ook uitgebreid gebruik maken om jullie één voor één te bedanken. Merci voor jullie enthousiasme en inzet, elke keer opnieuw!

Uiteraard zijn jullie, onze sponsors, de volgende in het rijtje die een uitgebreide dankjewel verdienen. Dankjewel om ook dit jaar opnieuw voor Poutrix te kiezen en een partnership aan te gaan! Bedankt om ons het vertrouwen te geven voor het organiseren van jullie partner evenementen, zowel groot als klein. En bedankt om aanwezig te zijn op onze Bouwkundebeurs.

En - last but not least - een dikke merci aan de medestudenten, alumni en sympathisanten. Zonder jullie opkomst en enthousiasme zouden onze evenementen anders maar een saaie bedoening zijn! Keer op keer opnieuw doet het ons enorm veel deugd als we zien hoe voldaan en tevreden mensen huiswaarts keren na onze activiteiten, want daar doen we het tenslotte voor!

Tot slot heten wij jullie allemaal welkom op onze Bouwkundebeurs. Het heeft ons bloed, zweet en tranen gekost om ervoor te zorgen dat het ook dit jaar een geslaagde editie zou worden. Nu is het tijd om te genieten!

Bedankt en tot snel!
Margot Del'haye | Voorzitter 2022-2023
Camille D'haeyer | Vice Voorzitter 2022-2023



Inhoudstafel

1

Voorwoord
door de voorzitter

BEDRIJVEN

10

ABETEC architecten & ingenieurs
Ingenieurs- & architectenbureau



12

Arcadis
Studiebureau



14

Artes Group
Aanneming



16

Besix
Bouwbedrijf



18

BM Enigneering
Studiebureau



20

BuildSoft
Softwarebedrijf



22

CIT Blaton
Algemeen bouwbedrijf



24

Colruyt Group
Retail, technische divisie



26

Deloitte Belgium
General Services



28

DEME

Bagger-, waterbouw- en milieugroep



30

Democo Group

Multidisciplinair bouwpartner



32

Denys

Bouwbedrijf



34

Eiffage Benelux

Bouwbedrijf



36

Establis

Studiebureau



38

Herbosch-Kiere

Waterbouwkundige werken



40

HYE

Waterbouw en burgerlijke bouwkunde



42

Infrabel

Transportation/Railroad



44

Jan De Nul

Dredging, Offshore, Civil & Environmental works



46

Lidl Belgium GmbH & Co KG

Specialist in prefab gevelbouw in architectonische beton



48

Lobelle

Studiebureau



50

MBG

Bouwbedrijf



52

MULTI.engineering
Ontwerp- en ingenieursbureau



54

NMDC
Dredging, reclamation and marine construction



56

Proove
Consulting



58

Provoost
Multi-disciplinair ingenieursbureau



60

SANACON
Ingenieursbureau (onderzoek en advies)



62

SBE
Studiebureau



64

Scia
Ontwerp- en rekensoftware



66

SECO BELGIUM
Technische controle, certificatie en advies in de bouwsector



68

Smulders
Staalconstructiebedrijf



70

Square Group
Aannemer Infrastructuurwerken, Afbraakwerken, Saneringen, Projectontwikkelaar



72

Stadsbader
Aanneming klasse 8



74

Sweco
Ingenieurs-, advies- en ontwerp bureau



76

Thomas Vandevoorde
Aanneming

THOMAS
VANDEVOORDE
BOUW- & BETONONDERNEMING EEKLO

78

Tractebel
Studiebureau

TRACTEBEL
ENGIE

80

UTIL
Studiebureau stabiliteit

UTIL

82

Van Tornhaut
Bouwbedrijf

VAN TORNHAUT
passionate about construction

84

Vandenbussche
Aanneming klasse 8

ALGEMENE BOUWONDERNEMING
VANDENBUSSCHE
WIJ TREKKEN UW PLAN

86

Victor Buyck Steel Construction
Constructiebedrijf/Metaalbouw

VICTOR BUYCK
STEEL CONSTRUCTION

88

Verhelst Group
Bouw & Infrastructuur

VERHELST
GROUP

90

Viabuild!
Bouwbedrijf

Viabuild!
BUILD TO CONNECT

92

Visser & Smit Hanab
Aannemer

Visser & Smit Hanab

94

VK architects+engineers
Studiebureau

v **k** architects
+engineers

96

Willemen Groep
Bouwgroep

WILLEMEN
GROEP

98

Willemen Infra
Wegenbouw

WILLEMEN
INFRA

100

Willy Naessens Group
Aanneming, productie



102

Witteveen + Bos
Ingenieursbureau



104

Wyckaert
Aannemer erkend in klasse 8



106

YER
Consultancy



109

Opstellen van je cv
Tips & Tricks



BEDRIJVEN



ABETEC architecten & ingenieurs

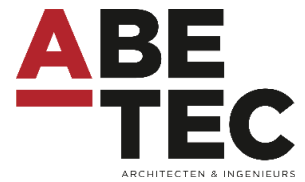
Ingenieurs & Architectenbureau

www.abetec.be

ABETEC is de afkorting van architectuur, beton en technieken. Wij zijn een toegewijde totaaldienstverlener voor de bouwsector. Een **hecht** en **ervaren** team van in-house architecten & ingenieurs.

Multidisciplinair en persoonlijk. Zo kennen klanten ons. Alles in eigen beheer. Een fraai en functioneel architecturaal ontwerp is de basis, versterkt met onze expertise op vlak van stabiliteit, technieken, infrastructuur, EPB en veiligheidscoördinatie. De lijm om dit perfect op elkaar af te stemmen is BIM. De spijl om onze klanten volledig te ontzorgen is onze projectmanager.

Functionele en esthetische architectuur kent geen grenzen, net als het vertrouwen van onze partners in ABETEC. Vanuit ons hoofdkantoor, dat centraal gelegen is tussen Gent & Antwerpen, waken wij over de kwaliteit van werken in **België en Europa**.



ABETEC architecten & ingenieurs nv

Poldergotestraat 1
9240 Zele

)
+32 52 33 85 00

✉
abetec@abetec.be

Personeelsleden

70

+ PROFIEL WERKNEMER

Wij zoeken **teamplayers!** Als **multidisciplinair** architecten- en ingenieursbureau lopen de functies en kennis vlot over in mekaar. Samen naar een doel werken is wat wij doen. Bij ABETEC zijn er mogelijkheden om te groeien over de lijnen van de verschillende disciplines. Wij zoeken collega's om samen te bouwen, ook aan onze toekomst.

Bij ABETEC architecten & ingenieurs kan je bouwen op een team van hoogopgeleide professionals, elk expert in zijn of haar vakgebied. Dankzij de unieke wisselwerking tussen onze medewerkers en diensten kunnen we je een uiterst compleet aanbod van architectuur, stabiliteit, technieken, infrastructuur, EPB, veiligheidscoördinatie en BIM aanbieden. Onze interne winkel, die hebben wij op orde. Het is een gefundeerde basis voor een fijne **langetermijnsamenwerking**.

+ VACATURES

Openstaande vacatures in verschillende gebieden (Architectuur, Infrastructuur, BIM, Technieken, Elektriciteit, HVAC, Stabiliteit), zoals onder andere:

- **Ontwerper infrastructuur**
- **Ingenieur stabiliteit**
- **Ingenieur elektriciteit**

Neem een kijkje op <https://www.abetec.be/nl/vacatures>

+ HOE SOLLICITEREN?

Interesse om deel uit te maken van het ABETEC -team? Laat van je horen!
Twijfel je nog? Contacteer ons gerust en we bekijken samen of we een match zijn.

Hopelijk tot snel!



Toegewijde
totaaldienstverlener
voor de bouwsector

Multidisciplinair
& persoonlijk



Arcadis is wereldwijd één van de grootste **ontwerp- en ingenieursbureaus**. Met 36.000 collega's, waarvan een 1000-tal in België, werken we dagelijks aan **duurzame oplossingen** op gebied van **gebouwen, infrastructuur en milieu**. We staan onze klanten (industrie, overheden, steden, aannemers, projectontwikkelaars, financiële instellingen en bedrijven) bij op zowel strategisch niveau als bij de uitvoering van hun projecten. Werk je graag aan de ontwerp- en designkant van projecten of richt je je liever op de uitvoering ervan? Bij Arcadis vinden we het belangrijk dat je jouw talenten volop kan inzetten! Onze missie is **'improving quality of life'**, met duurzaamheid als één van onze kernwaarden. Onze projecten hebben een positieve impact op het leven van vele mensen en de maatschappij, denk aan betere mobiliteit, minder energieverbruik, aangenaam wonen en werken. Daarnaast hechten we ook veel belang aan het welzijn van onze eigen medewerkers en streven we naar een **aangename werksfeer en -omgeving** voor iedereen.



Arcadis Gent

Gebouw Esplanade-
Gaston Crommenlaan 8
9050 Ledeberg
(2e verdieping)



rekrutering@arcadis.com

Personeelsleden

1000 werknemers over
3 business areas (Mobility,
Places and Resilience)

Zin om écht impact te maken met je job en in de praktijk te vliegen? Dan zitten we graag eens met jou rond de tafel! Als jonge professional willen we je **alle kansen** geven om je talenten te ontdekken en in te zetten op projecten die je liggen. Daarom bieden we je heel wat **opleidingen** en ontwikkelingsmogelijkheden aan en zijn er verschillende **feedbackmomenten** met je leidinggevende doorheen het jaar. Bij Arcadis is **flexibel werken** geen loze belofte. Je kan van thuis uit werken, bij de klant of vanuit één van onze zes kantoren in België. We hanteren glijdende werkuren zodat je een betere balans houdt tussen werk en privé. Ook de meer dan 30 vakantiedagen zijn vrij te kiezen en dus niet gebonden aan het bouwverlof. **Welzijn** staat bij ons voorop. We hebben ook een inhouse Health & Wellbeing team dat jaarlijks heel wat acties organiseert. Graag iets voor het **goede doel** doen? Dan kan ons Sustainability team je hier zeker in ondersteunen. Of dacht je aan nog iets anders? We staan **open voor al je ideeën**.

+ PROFIEL WERKNEMER

We zoeken getalenteerde ingenieurs (**burgerlijk, industrieel, bio**) die onze passie voor 'improving quality of life' delen en duurzaamheid hoog in het vaandel dragen. Als werknemer bij Arcadis werk je mee aan oplossingen voor maatschappelijke uitdagingen, zoals energietransitie, klimaatopwarming en verstedelijking. Je bent **communicatief sterk** en werkt binnen een **team** aan verschillende projecten. Samen met onze **klanten** streef je naar de beste **resultaten** voor mens en milieu.

+ VACATURES

Bij Arcadis werken veel collega's met uiteenlopende ervaringen en achtergronden. We bieden carrièremogelijkheden voor ingenieurs, planners, bedrijfsadviseurs, adviseurs op het gebied van kostenbeheer en milieu, wetenschappers, architecten, project- en programmamanagers en nog veel meer. Al onze vacatures vind je terug op onze jobsite: careers.arcadis.com. Wil je eerst komen kennismaken met onze collega's en projecten? Loop dan zeker even binnen tijdens de Student Walk Inn op donderdag 20 april 2023. Volg ons op **social media** om op de hoogte te blijven!

+ HOE SOLLICITEREN?

Stuur je CV en motivatiebrief door naar onze campus recruiter richelle.vanhoute@arcadis.com. Zij neemt nadien met jou contact op om verder kennis te maken en de mogelijkheden bij Arcadis te bespreken. Vind je niet meteen een vacature? Stuur ons alsnog je CV en een motivatie waarom jij bij Arcadis past. Dan bekijken we samen met jou wat we je kunnen aanbieden.

Een greep uit onze projecten



Veiligere tunnels in Vlaanderen



Nieuwe sluis Zeebrugge



Ontwerp Stadskantoor Nieuwpoort



Herontwikkeling Montevideo Antwerpen



Learning & Innovation Center VUB en ULB



Vijzelgemaal Royserssluis Antwerpen



Warmtenetprogramma Antwerpen



MER Zuidwind Genk

Een boegbeeld op vlak van burgerlijke bouwkunde, gebouwen, waterwerken, restauratie en staalbouw. Dat is **Artes Group**.

Artes Depret, Artes Roegiers, Artes TWT, Artes Woudenberg en Aelterman zijn één voor één gekende aannemingsbedrijven met hun eigen specialisaties en bekwaamheden en vormen de fundamenten van de groep. Met deze bedrijven zijn wij actief in zowel de waterbouw, gebouwen alsook de burgerlijke bouwkunde wat de interne mobiliteit van ons personeel alleen maar ten goede komt. Met haar geografische spreiding is Artes Group tevens een ideale werkgever voor studenten woonachtig in heel België. Dit brengt de nodige wisselwerking op vlak van kennis, ervaring en materieel wat een enorme meerwaarde betekent.

Onze specialisatie in projectontwikkeling uit zich in **Artes Projects** en **CAAAP**, een dochterteam van dedicated developers. **Artes Prefab** zorgt voor de interne productie van prefabbeton en **Van Maele** is de jongste telg in onze familie. Het installatiebedrijf specialiseert zich in sanitaire en HVAC uitrusting en maakt daarmee Artes Group compleet.



Artes Depret

Rederskaai 61 bus 0301
8380 Zeebrugge

Artes Roegiers

Burchtstraat 89
9150 Kruibeke

03 744 07 44



info@artesgroup.be

Personeelsleden

850

+ PROFIEL WERKNEMER

- Opleiding niveau master industrieel of burgerlijk ingenieur bouwkunde-architect
- Gemotiveerd, flexibel, doorzetter, teamspeler
- Gedreven persoonlijkheid met communicatie- en organisatietalent
- Rijbewijs B

+ VACATURES

Artes Group is steeds op zoek naar talent. Elk jaar werven wij projectingenieurs zonder ervaring aan die samen met ons de toekomst van ons bedrijf verder uitbouwen.

Als projectingenieur ben je voor jouw werf verantwoordelijk en dit van A-Z. Het betreft de volledige praktische organisatie van de totaaluitvoering op de werf, zowel technisch als financieel-administratief. Je stuurt onze eigen ploegen aan om de projecten te laten vorderen en vlot te laten verlopen, net als de betrokken onderaannemers.

+ HOE SOLLICITEREN?

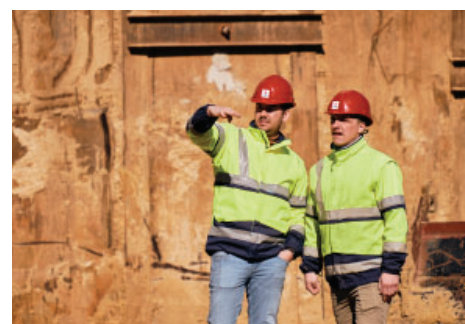
Interesse om één van onze constructieve people te worden? Neem dan snel een kijkje op **www.artesgroupjobs.be**, en solliciteer op één van de openstaande vacatures of contacteer ons via het formulier voor spontane sollicitaties.



+ WEETJES

De baseline van Artes Group, “constructive people”, is opgebouwd uit de 2 belangrijkste waarden van ons bedrijf. De echte bouwstenen van onze onderneming zijn niet de bakstenen, maar onze medewerkers. Want bij Artes maken constructive people het verschil.

Daarnaast zijn we als bouwgroep natuurlijk ‘constructief’, maar we willen dat nog verder doortrekken. Binnen Artes Group staat een constructieve samenwerking voorop: de synergie tussen de verschillende bedrijven en afdelingen van de groep is één van onze grootste troeven. We willen daarnaast ook constructieve relaties opbouwen met al onze stakeholders: van bouwheren, architecten en studiebureaus tot onderaannemers en leveranciers.



BESIX Group is een toonaangevende multidisciplinaire Belgische groep, actief in de bouw-, vastgoedontwikkelings- en concessiesector.

De Groep werd opgericht in 1909 en kende de laatste jaren een indrukwekkende groei. BESIX Group is zowel aanwezig in Noord- en Oost-Europa, Noord-Afrika en het Midden-Oosten via haar dochteronderneming Six Construct, als in Canada en Australië.

BESIX Group onderscheidt zich onder meer door een in-house Engineering-afdeling, die een ruime ervaring heeft op het vlak van geotechniek, betontechnologie, methodes, planning en BIM- en System Engineering-tools. In 2021 heeft de Groep een omzet gerealiseerd van EUR 2,9 miljard. De Groep stelt 11.000 medewerkers met meer de 80 verschillende nationaliteiten tewerk in 25 landen. Voor meer informatie: www.besix.com

Carrière binnen BESIX

Als Young Professional binnen BESIX kom je terecht in een tof team met ervaren collega's die hun ervaring met je delen. Binnen BESIX hebben we 150 interne opleidingen en trainingsprogramma's specifiek voor jonge ingenieurs. Het is belangrijk om te weten dat je eenvoudig kunt schakelen tussen verschillende departementen/werven. Het is aan jou om te bepalen welke richting je opgaat. Binnen de BESIX Group kan je zelf je carrièrepad definiëren!

+ PROFIEL WERKNEMER

Wij zijn steeds op zoek naar getalenteerde ingenieurs in de bouwkunde (zowel burgerlijk als industrieel). Bij BESIX maakt vooral de attitude het verschil.

Wij zoeken proactieve mensen met een hands-on mentaliteit. Ingenieurs die, samen, het verschil willen maken en innovatieve projecten willen realiseren.

+ VACATURES

Kies een spannende carrière met eindeloze mogelijkheden binnen een internationaal Belgisch bedrijf. Als jonge ingenieur kan je starten in verschillende functies: Junior Tender Engineer, Junior Structural Engineer, Junior Methods Engineer, Junior Planning Engineer, Junior MEP Engineer, Junior Technical Office Engineer, Site Superintendent, etc.

We willen benadrukken dat je ook direct kunt beginnen op onze werven!

+ HOE SOLLICITEREN?

Ben je afgestudeerd als ingenieur bouwkunde of elektromechanica? Kom naar onze Job Fairs met vragen en schrijf je in op onze **BESIX Young Professional Days** (BYPD) die elk jaar in maart en april worden georganiseerd. Inschrijven op de BYPD is de officiële manier om je bij BESIX aan te melden als starter! Ga naar onze carrière site en solliciteer nu op de BYPD-vacature!



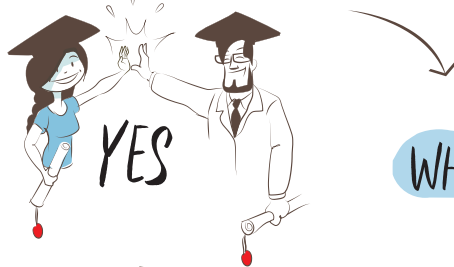
Besix NV

Gemeenschappenlaan
100
1200 Brussel

02/402.62.11

Personeelsleden

12.000



DID YOU STUDY CONSTRUCTION OR ELECTROMECHANICS?

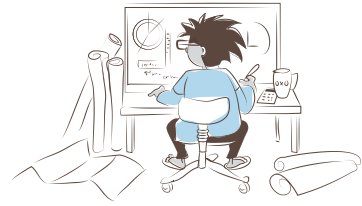


WHAT DO YOU WANT TO DO?

TENDERING



ENGINEERING



ON SITE

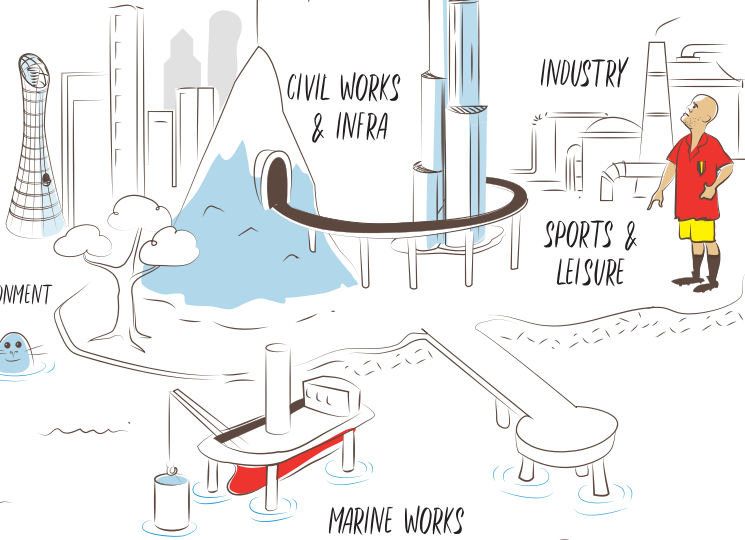


#READYTOBEBESIX

WHAT WOULD YOU LIKE TO BUILD?



REAL ESTATE CONCESSIONS & ASSETS

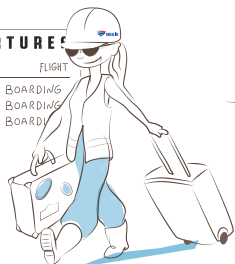


LET'S GO!

| DEPARTURES | | |
|------------|-------------|----------|
| TIME | DESTINATION | FLIGHT |
| | WORLD | BOARDING |
| | WORLD | BOARDING |
| | WORLD | BOARDING |



I STICK WITH MY FRIES AND WAFFLES!



WOULD YOU LIKE TO WORK LOCALLY OR ABROAD?

BM Engineering is een ervaren ingenieursbureau met een jong en dynamisch team dat gebouwen en infrastructuur realiseert voor klanten in de private en publieke sector. We zijn actief in diverse disciplines (fundering en constructie, gebouwtechnieken, civiele projecten) en uiteenlopende sectoren (residentieel, commercieel, industrieel, civiel, havengebonden, zorg en onderwijs). Onze klanten waarderen het sterk dat we allrounders zijn die een generalistische helicoptervisie koppelen aan gespecialiseerde kennis.

We zijn een voortrekker en een 'e-novator' in het gebruik van **BIM (Building Information Modeling)**. Met alle bouwpartners samenwerken in één gemeenschappelijk virtueel 3D-model zorgt niet alleen voor sneller en beter ontwerpen en uitvoeren. De data die aan het BIM-model worden gekoppeld, maken ook een efficiënt facilitair beheer ná de oplevering mogelijk.

Ook onze interne organisatie is sterk gedigitaliseerd. Daardoor houden we meer tijd over voor wat we het liefste doen: grote gebouwen en structuren ontwerpen met de nieuwste duurzame technieken die minimaal energieverbruik combineren met maximaal comfort voor wie er woont, werkt of gebruik van maakt.



BM Engineering

Beneluxlaan 1A
8500 Kortrijk

)
+32 56 28 26 20

✉
info@bmengineering.be

Personeelsleden
60

+ PROFIEL WERKNEMER

Wie? Master ingenieurswetenschappen, master industriële wetenschappen

Wat? Projectingenieur stabiliteit, speciale technieken of civiel- en infrastructuurwerken

Als **projectingenieur** heb je bij BM Engineering een afwisselende, uitdagende en boeiende job. Intern werk je nauw samen met onze BIM-modellereurs en je collega-ingenieurs van de diverse afdelingen. Extern speel je op werfvergaderingen en bij klantenbezoeken een (pro)actieve rol. We vinden het dus heel belangrijk dat je je werk klaar en duidelijk kunt uitleggen, mensen enthousiast kunt maken en empathisch en commercieel meedenkt met de klant en de andere bouwpartners.

+ VACATURES

BM Engineering blijft verder groeien, dus zijn we permanent op zoek naar gemotiveerde en dynamische mensen die ons team willen versterken. Kijk op **www.bmengineering.be** voor ons jobaanbod.

+ HOE SOLLICITEREN?

Lijkt een job bij BM Engineering op je droomjob? Aarzel niet om je cv en motivatie te mailen naar **jobs@bmengineering.be**. We nodigen je graag uit voor een eerste kennismaking!

TVH Equipment - Waregem



Vesta Terminal - Haven Antwerpen



Brug Albertkanaal - Geel



PWC Meet District - Diegem



Brew Residentie - Baasrode



Portus Site - Gent



BuildSoft maakt gebruiksvriendelijke en snelle software voor berekening van constructies in gewapend beton, staal en hout. De programma's zijn bedoeld voor constructief ingenieurs, architecten, aannemers en bouwbedrijven.

Startend in 1989 met ConCrete voor doorlopende liggers in beton, heeft BuildSoft in de voorbije jaren verschillende tijdbesparende softwareprogramma's ontwikkeld. Vanaf het begin stond gebruiksgemak in de software centraal. Met de toegenomen capaciteiten van de computers is de BuildSoft software geëvolueerd van 1D software ontwikkeling naar het krachtige en betrouwbare 3D eindig elementenpakket Diamonds.

“Onze uniek mix van rekenkracht, gebruiksvriendelijkheid en service, is wat de klanten aantrekt. Bij ons krijg je antwoord op je vragen. Wij beschikken immers over een brede technische expertise op gebied van constructief rekenen en Eurocodes.”, zegt Geert Goossens, CEO van BuildSoft.

BuildSoft blijft verder innoveren en investeren in krachtige gebruiksvriendelijke rekenprogramma's. De BuildSoft software wordt vandaag gebruikt in meer dan 50 landen. Mede met de hulp van distributeurs in Zuid-Europa, Scandinavië, Zuid-Amerika, India, Midden Oosten en China zijn er meer dan 4000 BuildSoft licenties in gebruik. Met een product als bijvoorbeeld PowerConnect, voor berekening van stalen verbindingen, onderscheidt BuildSoft zich in de markt omwille van de eenvoud en performantie en trekt zo wereldwijd nieuwe gebruikers aan.

Om het onderwijs zo goed mogelijk te ondersteunen, stelt BuildSoft de software **gratis** ter beschikking voor **studenten en docenten**. Aanmelden via <https://www.buildsoft.eu/nl/schools>.

+ **VACATURES**

- Technical Support Engineer

Meer info op onze website: <https://www.buildsoft.eu/nl/blog/categorieen/vacature>

+ **HOE SOLLICITEREN?**

Stuur je CV en motivatiebrief naar geert.goossens@buildsoft.eu



Buildsoft

Hundelgemsesteenweg 244-
1
9820 Merelbeke

)
09 252 66 28

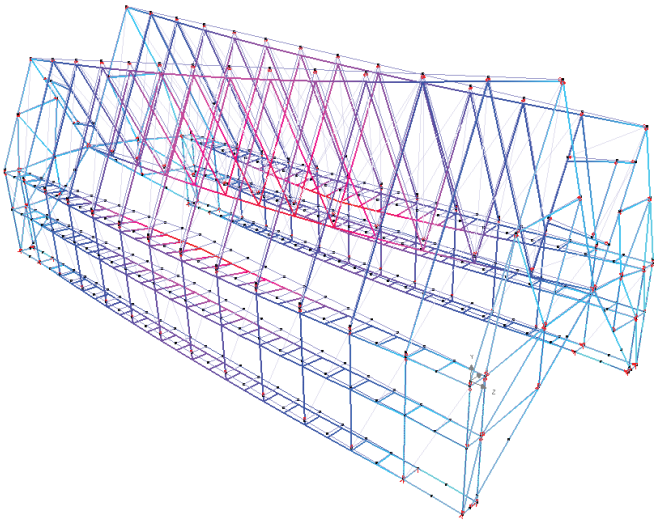
✉
info@buildsoft.eu

Personeelsleden

13

Stadshal Gent

Studiebureau B.A.S. BVBA



Ziekenhuis AZ Maria Middelaes Gent

Studiebureau De Klerck+



+ WEETJES

- BuildSoft is 34 jaar geleden opgericht door een ingenieur bouwkunde en een ingenieur-architect, beide afgestudeerd aan de Universiteit Gent.
- Sinds 2021 maakt BuildSoft deel uit van de Civenso groep.
- De verste BuildSoft klant zit op 16340,89 km afstand, namelijk in Brisbane, Australië.

De familie Blaton staat al 155 jaar voor ondernemerschap in de bouwsector. Ze levert het bewijs dat een familiebedrijf een van de **grote spelers in de Belgische bouwsector** kan zijn. We gaan dan ook elke uitdaging aan met een combinatie van traditionele technieken en geavanceerde technologieën. In al onze realisaties brengen we ons bouwkundig meesterschap tot uiting.

We bouwen **grootschalige projecten** zoals torens, stations, kantoor- en appartementsgebouwen, hotels, ziekenhuizen Stuk voor stuk verwezenlijkingen waar onze medewerkers trots aan meewerken. Wij realiseren meer dan 45 grote werven per jaar, zowel in nieuwbouw, renovatie als civiele bouwkunde. We zijn actief in heel België. Met een omzetgroei van 370 miljoen euro in 2021 zijn we duidelijk een dynamische speler in de markt.



CIT Blaton

CIT Blaton

Jean Jaureslaan 50
1030 Brussel

+32 (0)2 240 22 11



mail@citblaton.be

Personeelsleden

711 in België en in
Luxemburg

+ PROFIEL WERKNEMER

Werken bij CIT Blaton, dat is aan de slag gaan bij een onderneming die een **uitstekende faam** geniet, dat is zich aansluiten bij een team van ondernemende en moedige vakmensen die **trots zijn op hun beroep** en hun verwezenlijkingen, en die dagelijks gemeenschappelijke waarden delen zoals wederzijds respect en samenwerking. Het betekent ook dat u zich engageert in een bedrijf op **mensenmaat** waar een gezellige sfeer heerst. Uw toekomst is er in goede handen: uw collega's en meerderen helpen u bij de uitbouw van uw loopbaan. Met een specifieke **opleiding** die past bij uw profiel, zult u snel worden betrokken en uw steentje kunnen bijdragen aan onze projecten die aan de gang zijn of in de steigers staan.

+ VACATURES

We zijn op zoek naar stagiairs en pas afgestudeerde burgerlijk ingenieurs bouwkunde voor de functie van Assistant Project Manager op de werf of als calculator op de hoofdzetel.

+ HOE SOLLICITEREN?

Bekijk onze vacatures op **jobs.citblaton.be** en solliciteer via de website.

Of stuur een e-mail naar mail@citblaton.be

+ GEREALISEERDE PROJECTEN

BRUSK museum - Brugge



Antwerp toren - Antwerpen



Station - Mechelen



KBC toren - Gent



Lakeside - Knokke



KUL - Leuven



Oosterweel - Antwerpen



Bordet Instituut - Anderlecht



Colruyt Group is een familiebedrijf dat over drie generaties is uitgegroeid tot een retailgroep met bijna 33.000 medewerkers, tientallen merken en bedrijven, en 1 duurzame blik op de toekomst. Colruyt Group zijn niet alleen winkelformules, zoals Colruyt, OKay en Dreamland, we hebben ook een eigen communicatiebureau, vleesverwerkingsbedrijf, en een **technische dienst van meer dan 1600 techniekers en ingenieurs, Colruyt Group Technics.**

Als bouwkundig expert kom jij terecht in onze bouwafdeling: renovatie en nieuwbouw van winkels, distributiecentra of totaalprojecten, onderzoek naar duurzaam en circulair bouwen, ... Van ruwbouw tot afwerking, bij Colruyt Group doen we zo veel mogelijk zelf.



Colruyt Group
Edingensesteenweg 196
1500 Halle

✉
sandy.leurquin@
colruytgroup.com

+ PROFIEL WERKNEMER

Vink jij onderstaande puntjes af? Dan hebben we vast een plekje voor jou!

- **Ervaring:** Jij bent **(bijna) afgestudeerd** in een bouwkundige/technische richting
- **Enthousiaste teamplayer:** Je communiceert vlot, durft de touwtjes in handen nemen maar werkt even goed samen met andere collega's.
- **Analytisch vermogen:** Je bewaart het overzicht, deelt projecten op in deelaspecten en gaat zo op zoek naar de meest efficiënte oplossing
- **Talenkennis:** Je spreekt en schrijft Nederlands of Frans en bent bereid je bij te scholen in de 2e landstaal indien nodig.

Personeelsleden

Meer dan 32.000 collega's waarvan zo'n 1600 in de technische divisie

+ VACATURES

Projectingenieur, architect-ontwerper, project- of werfleider, bouwkundig tekenaar, ... bij Colruyt Group kun je met een bouwkundig diploma heel wat kanten op.

Ontdek alle vacatures op www.jobs.colruytgroup.be

+ SELECTIEPROCEDURE /HOE SOLLICITEREN?

Je droomjob of -traineeship gevonden? Dan is het tijd om de sprong te wagen. Je sollicitatieprocedure ziet er zo uit:

- 1. Je solliciteert:** Je cv is voor ons een belangrijke informatiebron. Vermeld dus ook je stageplaatsen, vakantiejobs, vrijwilligerswerk ... We kijken ook ruimer of je profiel bij andere jobs aansluit
- 2. We bellen even:** We peilen naar je motivatie, bespreken enkele mogelijke vacatures en overlopen een paar praktische zaken.
- 3. Eerste kennismaking & online testen:** We gaan dieper in op je cv, motivatie en competenties. Ook jij kan vragen stellen. Vooraf krijg je thuis een online vragenlijst over je persoonlijkheid en we testen ook je redeneervermogen.
- 4. Een babbel met je toekomstige leidinggevende:** Dit is een wederzijdse kennismaking. Jullie praten uitgebreider over de inhoud van de job, je collega's en wie jij bent. Eventueel krijg je ook een praktische proef.

Hebben we een match? Je collega's, je meter of je peter maken zich al klaar voor jouw eerste dag!



Werken starters bij Colruyt Group 5 jaar op hetzelfde project?

Allesbehalve! Met een **diploma als ingenieur** kan je bij ons in de meest uiteenlopende domeinen terecht: bouw of toch maar logistiek? Nee, techniek of misschien R&D! En terwijl je meteen in de praktijk duikt, werk je mee aan innovatieve, duurzame projecten die écht een maatschappelijk verschil maken. Misschien maak jij onze winkels binnenkort energieneutraal?

En dat is niet alles: je krijgt de kans om **opleidingen** te volgen die je **persoonlijke en professionele vaardigheden** verder helpen ontwikkelen. Het doel? Je volledige potentieel bereiken. Maar hoe je dat bereikt, dat kies jij.

#samendoen

Ontdek onze startersjobs en traineeships voor ingenieurs via jobs.colruytgroup.com

Anders werken



Deloitte is a young and dynamic environment where people are given the opportunity to thrive. Each employee is passionate, enthusiastic, knowledgeable, and led by our purpose: to make a positive, enduring impact that matters.

Every day, your work will make an impact that matters, while you thrive in a dynamic culture of inclusion, collaboration and high performance. As the undisputed leader in professional services, Deloitte is where you will find unrivaled opportunities to succeed and realise your full potential.

Discover what our employees have to say about their career at Deloitte by scanning the QR-code below.

+ **PROFILE EMPLOYEE**

You're an enthusiastic and driven final year student studying for a bachelor or master's degree. You can't wait to explore powerful opportunities, meet amazing people, and launch the career of your dreams in a dynamic environment where every project stands out.

+ **VACANCIES**

Check all our great opportunities on our career page: www.deloitte.com/be/mycareer

+ **HOW TO APPLY**

- Step 1: Application
 - Step 2: Phone Interview
 - Step 3: Online Assessment*
 - Step 4: Group Business Case
 - Step 5: Individual Case Study*
 - Step 6: Interviews
 - Step 7: Offer & contract signing
- * Not applicable to all business units

If you have any questions you can contact Begradautesrecruitment@deloitte.com

Deloitte.

Deloitte Belgium

Hoofdkantoor Zaventem:
Luchthaven Brussel
Nationaal 1J
1930 Zaventem

)
+32 2 600 60 00

✉
Begradautesrecruitment@deloitte.com

Personeelsleden
6000+



Deloitte.

Ready to kick-start
your career where
you get full support?



#DoApply

For those who love to explore



DEME is a world leader in the highly specialised fields of dredging, marine engineering and environmental remediation. The company can build on more than 140 years of know-how and experience and has fostered a pioneering approach throughout its history, being a front runner in innovation and new technologies.

DEME's vision is to work towards a **sustainable future** by offering solutions for global challenges: a rising sea level, a growing population, reduction of CO2 emissions, polluted rivers and soils and the scarcity of natural resources. Although DEME's activities originated with the core dredging business, the portfolio diversified substantially over the decades, including dredging and land reclamation, solutions for the offshore energy market, infra marine solutions and environmental solutions.

While the company's roots are in Belgium, DEME has built a strong presence in all of the world's seas and continents, operating in more than 90 countries worldwide. DEME can rely on 5,200 highly skilled professionals across the globe. With a versatile and modern fleet of over 100 vessels, backed by a broad range of auxiliary equipment, the company can provide solutions for even the most complex projects.



DEME N.V.

Scheldedijk 30
Haven 1025
2070 Zwijndrecht

+32 3 250 52 11

academe@deme-group.com

Personeelsleden
5200

+ PROFILE EMPLOYEE

EXPLORATION - a place fore pioneers

Here, you don't just share a vision, you chase it. By turning ideas into innovations, you put purpose into practice. Let it guide you to further your career, and towards a future you believe in.

DETERMINATION - never hold back

Every day brings opportunities. If you commit to the fullest and put in all your skills and effort, you'll realize extraordinary projects with a long-lasting impact.

TEAMSPIRIT - one DEME, one team

All great things happen together. No matter your role, you are always part of a team that strives for something bigger and better, and that benefits the world around us.

+ JOB OFFERS

- Technical Superintendent
- Project Engineer
- Tender Engineer
- QHSE Project Engineer
- Surveyor
- Site Superintendent
- Operational Buyer
- Project Finance Controller

+ HOW TO APPLY?

- Application on deme-group.com/careers
- 1st interview with HR
- 2nd interview with our business
- Offer
- Contract



BUILD YOUR OWN CAREER AT DEME

DEME is an international market leader for marine engineering works such as dredging and land reclamation, port construction, environmental solutions and construction of offshore wind farms.

We have a well-respected worldwide reputation for being able to offer solutions for complex projects. Thanks to an integrated company structure, DEME strongly emerges as a global solutions provider and an innovative player in the maritime industry.

DEME offers an attractive, multicultural and open-minded working environment in which your talents and competences will be stimulated continuously. Interested? Take a look at our vacancies on www.deme-group.com/careers

APPLY NOW
deme-group.com/careers



Democo Group is een groep van 7 verticaal geïntegreerde bedrijven met alle kennis en expertise aan boord om bouwprojecten van a tot z te ontwikkelen, te bouwen, af te werken en te onderhouden. We groeiden in 40 jaar tijd uit tot een referentiespeler in België.

Democo Group ontstond vanuit aannemersbedrijf Democo, dat aangevuld werd met technische bedrijven, afwerking en ontwikkeling. Voor klanten betekent dat dat we als groep een totaalaanbod kunnen bieden van diensten om bouwprojecten integraal aan te pakken. We richten ons over alle sectoren heen op grotere en complexe bouwprojecten.

Voor onze bedrijven betekent het groepsverband dat zij zich 100% kunnen richten op hun vakgebied binnen een kader dat ondersteuning, zekerheid en schaalvoordeel biedt. Centrale diensten versterken hun werking en ze profiteren van de synergie tussen dochterbedrijven. Hun samenwerking gaat veel verder dan een klassieke aannemer-onderaannemer relatie: onze bedrijven werken van bij het begin actief samen en weten zo het beste hoe ze op elkaar in kunnen spelen, zonder informatie- of tijdsverlies.



Democo Group

Herkenrodesingel 4b
3500 Hasselt

+32 11 22 45 26

info@democo.be

Personeelsleden
800

+ **PROFIEL WERKNEMER**

Onze werknemers zijn partners voor elkaar en voor het bedrijf. We helpen jouw talenten ontwikkelen en begeleiden je voor topkwaliteit. Je vindt je plaats als deel van een hecht team. We doen wat we beloven en verwachten hetzelfde van jou.

Je beschikt over een diploma Industrieel of Burgerlijk Ingenieur Bouwkunde. Je bent dynamisch, flexibel, hebt technisch inzicht, leidinggevende en organisatorische vaardigheden en bent commercieel gedreven. Een degelijke PC-kennis is jou niet vreemd, alsook een sterke kennis van het Frans en een basiskennis van het Engels.

+ **VACATURES**

Door een continue groei, is Democo Group steeds op zoek naar nieuwe collega's die mee willen schrijven aan dit succesverhaal. Ben jij op zoek naar een job waarin je zelfstandig kan werken en jezelf verder kan ontplooien? Waar collegialiteit een sleutelbegrip is? Neem dan snel een kijkje tussen onze vacatures en wie weet vind je bij Democo Group wel jouw droomjob!

+ **SELECTIEPROCEDURE /HOE SOLLICITEREN?**

Online via jobs.democogroup.be



Ben jij ook een Value Builder?

Een straffe stage?

Bij Democo Group is heel wat mogelijk, op kantoor of op onze werven: we zoeken samen met jou naar de juiste match. Laat onze technische experts je coachen bij je eerste stappen richting een straffe toekomst!

Even proeven?

Nog niet zeker welke richting je uit wil? Democo laat je als betaalde jobstudent drie dagen proeven van verschillende functies binnen de bouwwereld: op de werf, bij calculatie of bij BIM? Ontdek waar jij je thuis voelt!

Of meteen een straffe job?

Democo Group is steeds op zoek naar nieuwe collega's. Ben jij op zoek naar een job waarin je zelfstandig kan werken, waar collegialiteit een sleutelbegrip is en je je carrière een vliegende start geeft? Dan ben je bij ons aan het juiste adres, wie weet vind je hier jouw droomjob!

**Neem snel een kijkje op onze jobsite
voor de openstaande vacatures en stageplaatsen.**

jobs.democogroup.be

Democo

Democo is een klasse 8 bouwbedrijf en algemeen aannemer met totaaloplossingen. Samen met onze klanten bouwen we kwaliteit voor elk type bouwproject, van ruwbouw tot kant-en-klaar, van nieuwbouw tot renovatie.

Democo Group

Democo Group verzamelt de expertise van 800 medewerkers en 7 gespecialiseerde bedrijven in Aanneming, Ontwikkeling, Technieken en Afwerking.

**The Value Builders:
allen experts, samen
sterker.**

De laatste tien jaar is Denys uitgegroeid tot een internationale groep met 1800 medewerkers. Denys streeft naar organische groei gefundeerd op drie pijlers: diversificatie, innovatie en internationalisatie.

Om die gediversifieerde groei maximaal ruimte te geven, zijn we gestaag gaan bouwen aan internationale expansie. De wereld is ons werkterrein. Innoveren doen we bovendien niet in één specialisme, maar als totaalbedrijf in meerdere disciplines: water, energie, mobiliteit, restauratie, bouwkunde en speciale technieken. In elk van die complementaire vakgebieden vestigen we ons als nichespeler en ontpoppen we ons tot een wereldwijde referentie met hoge toegevoegde waarde.

Maar de grootste succesfactor achter onze groei is het enthousiasme en de creativiteit van onze medewerkers. Bij Denys houden we van uitdagingen, het zit ingebakken in elk van ons. If you can dream it, we can do it.

Welkom bij de Do-Dreamers: Do-Dreamers zijn mensen die hun dromen waarmaken, én die van anderen. Werken bij Denys is dan ook actief Do-Dreamen, want de liefde voor onze projecten, maakt van ons ambitieuze, actiegerichte werkers en dromers. Of je nu deel uitmaakt van de projectorganisatie in het veld of van onze service en supportteams (finance, ICT, supply chain, tender, purchase, HR, facilities...), uitdaging en afwisseling zijn altijd de grote gemene delers, net als teamwork.

DENYS

Denys

Industrieweg 124
9032 Wondelgem

)
+32 (0)9 254 01 11

✉
recruitmentemployees@
denys.com

Personeelsleden
1800

+ **PROFIEL WERKNEMER**

- Master Burgerlijk of Industrieel Ingenieur Bouwkunde/Elektromechanica/Werktuigkunde

+ **VACATURES**

- Tender Ingenieur
- Werfleider
- Werkvoorbereider
- Project Planner

+ **HOE SOLLICITEREN?**

<https://www.denys.com/jobs>

“Sinds mijn start bij Denys hebben we al veel unieke projecten gerealiseerd.”

TIM



© Régine Malbaux

**Tim is Senior Project Manager
Gebouwen en Burgerlijke Bouwkunde.**

Mid 2005 ben ik als afstuderend ingenieur elektromechanica aan een professioneel avontuur begonnen bij Denys. Sindsdien heb ik samen met verschillende enthousiaste collega's een verscheidenheid aan projecten gerealiseerd. De bouwprojecten van Denys zijn steeds uniek en speciaal, van kantoorgebouwen, cultuurcentra, bioversnellers, bus-stelplaatsen en waterzuiveringsstations in Ghana tot forensisch psychiatrische gevangenissen of - waarom ook niet - de grootste gevangenis van België in Haren. Met enthousiasme, de nodige drive en teamwork bouw je samen aan een stabiele gemotiveerde organisatie, en dat heeft Denys begrepen. Voeg daar nog een doorgedreven aanbod aan interne en externe opleidingen aan toe en het is duidelijk waarom Denys zo'n topspeler is."

“Ik voelde meteen een klik met het bedrijf.”

ROBIN



**Robin is Werfleider Restauratie,
Renovatie & Speciale Technieken.**

“Het leuke aan deze job is dat elke dag anders is. Snel anticiperen en creativiteit zijn noodzakelijk om de werken goed te laten verlopen. De vooruitgang van een werf die je voor je ogen ziet gebeuren en de plannen werkelijkheid zien worden, geeft me veel voldoening. Tijdens mijn sollicitatieproces koos ik voor Denys omdat er een echte klik was met het bedrijf. Door de rol als multispecialist doen wij net wat anderen niet kunnen, wat zich vertaalt in een brede waaier aan uitdagende projecten. Hier is voor elk wat wils!”

+ WEETJES

- Denys bestaat bijna 100 jaar! Opgericht in 1923 door een Gentse ondernemer en ondertussen uitgegroeid tot één van de grote spelers in de internationale markt met wereldwijd ongeveer 1800 medewerkers. Wij hebben een grote variatie van projecten en zijn multidisciplinair.
- Onze business units zijn: Buildings, Infrastructure, Redesignation & Redevelopment, Restoration & Renovation, Tunnelling, Water works, Energies, District heating, Cable works, Nuclear works, Rail works, Special foundation & injection techniques, Dream works.
- De wereld is naast onze thuismarkt België ons werkterrein. Vandaag hebben we een stevige voet aan de grond in Europa, Noord-Afrika en Sub Sahara Afrika.
- Er is bij Denys de mogelijkheid om als stagiair ook naar het buitenland te vertrekken om een concreet project daar op te volgen. Of om als pas afgestudeerde ingenieur deel uit te maken van het buitenlands team.

Eiffage Benelux is hoofdzakelijk actief in de bouw, de burgerlijke bouwkunde, de vastgoedontwikkeling, de waterbouwkunde en de milieusector en dit via zijn verschillende filialen (Valens, AB, Herbosch-Kiere, PIT, Reynders, Romarco, Sodemat, Duchêne, De Graeve, OVMB, Romarco, Eiffage Development en Perrard).

De groep telt ongeveer 2.000 medewerkers en realiseerde in 2021 een omzet van 700 miljoen euro, waarvan 76% in de bouw (gebouwen en burgerlijke bouwkunde), 21,6% in waterbouw en 2,4% in vastgoed.

De filialen voeren een verscheidenheid aan **complexe en vaak emblematische projecten** uit in heel België, Luxemburg en, voor de hydraulische werken, ook in het buitenland.

Eén van de ambities van de groep is om in zijn sector een leider te zijn op vlak van **duurzaamheid**. Om zijn CO₂-voetafdruk tegen 2025 met 30% te verminderen, werkt de groep aan een herziening van het verbruik van zijn installaties, het ontwerp van zijn projecten en zijn mobiliteitsbeleid door zijn wagenpark te elektrificeren.



Eiffage Benelux

Brugmannlaan 27A
1060 Brussel



jobs.ec.be@eiffage.com

Personeelsleden

2.000

+ PROFIEL WERKNEMER

We zijn steeds op zoek naar **enthousiaste en gedreven ingenieurs bouwkunde** met interesse voor civiele werken, gebouwen en/of waterbouwkundige werken.

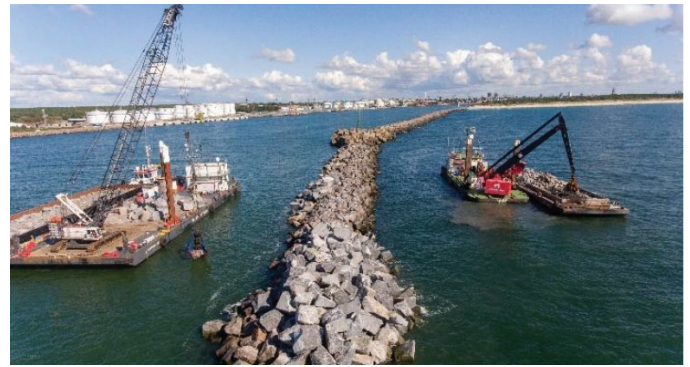
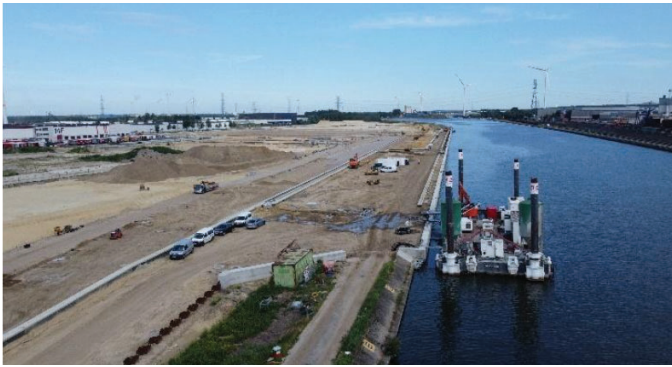
- Organisatorisch
- Nauwkeurig
- Teamplayer
- Verantwoordelijk
- Perfecte kennis van Nederlandse taal, goede noties van Engels en Frans
- Vlot werken met de meest gangbare PC-toepassingen

+ VACATURES

Ingenieurs bouwkunde kunnen in **verschillende functies** starten, afhankelijk van hun interesses en van de mogelijkheden die we op dat moment hebben. Sommigen starten als projectingenieur op een werf, anderen als junior calculator op kantoor.

+ HOE SOLLICITEREN?

Via onze website **Onze vacatures - Eiffage Benelux** kan je solliciteren voor openstaande vacatures of stuur een spontane sollicitatie naar onze HR-dienst: **jobs.ec.be@eiffage.com**



+ **WEETJES**

- Eiffage Benelux onderscheidt zich als toonaangevende werkgever die de medewerker centraal stelt.
- Preventie en veiligheid op de werkplek staan voorop om een veilige omgeving voor elke werknemer te garanderen.
- Ter ondersteuning van nieuwe werknemers voorziet het integratietraject aangepaste opleidingen voor een persoonlijke ontwikkeling.
- De groep wil uiteraard voortdurend verbeteren en innoveren in de technische aspecten van haar activiteiten, maar ook in de arbeidsomstandigheden van haar werknemers: flexibiliteit, een kwalitatieve werkomgeving, aandacht voor de balans werk-privé, bevordering van de interne mobiliteit en diversiteit, sport op het werk, enz.
- Naast de gebruikelijke voordelen biedt de groep ook een breed gamma van extralegale voordelen, zoals een cafetariaplan waarmee bijvoorbeeld een elektrische fiets, de allernieuwste iPhone of extra vakantiedagen kunnen worden gekocht.
- Ook wil de groep een belangrijke rol spelen in de gemeenschap waarin zij actief is. Daarom motiveert zij haar werknemers om vrijwilligerswerk te doen in de vereniging van hun keuze op de solidariteitsdagen die zij ter beschikking krijgen.

Establis is een **studiebureau stabiliteit** met 35 collega's. Establis ademt stabiliteit. Die focus laat ons toe om van onze mensen specialisten te maken en ze mee te laten draaien als belangrijke en gewaardeerde schakels in grotere projecten.

Establis heeft **drie vestigingen** :

- Establis Roeselare – Beversesteenweg 612, 8800 Roeselare (tel : +32 (0)51 43 12 00)
- Establis Antwerpen – Jan van Gentstraat 7 bus 201, 2000 Antwerpen (tel :+32 (0)3 640 38 10)
- Establis Gent – Derbystraat 107, 9051 Gent (+32 (0)9 398 65 30)



We werken in **multidisciplinaire teams** van 10 à 15 collega's. Onze teams zijn georganiseerd volgens projecttype. Zo hebben we een team met focus op **industriële bouwprojecten** (hoogbouw, productiebedrijven, ...), een team dat werkt op **residentiële projecten** (appartementen, scholen, ...) en een team **semi-industrie** dat meewerkt aan ziekenhuizen, zwembaden, kantoren...

Daarnaast is het interessant om te weten dat Establis deel uitmaakt van en de lead heeft over de maatschap **DEVI**. DEVI is een maatschap van 4 bedrijven (Dugardyn architectenbureau, Establis, Studiebureau Verhaeghe & Partners en Industrium), met elk heel wat expertise in hun eigen specialiteit. We bundelen onze krachten onder de noemer DEVI voor het ontwerpen en begeleiden van industriële projecten. We vertegenwoordigen samen alle nodige disciplines en assisteren de klant van voorontwerp, over bouwaanvraag en prijsvraag, tot opvolging van de uitvoering en oplevering. En dit alles verzameld onder 1 bedrijf, met 1 enkele projectmanager als centraal aanspreekpunt, die telkens uit het team van Establis komt.

+ PROFIEL WERKNEMER

Establis is een groeiende onderneming die steeds op zoek is naar nieuwe collega's. Om bij ons aan de slag te kunnen dient u te beschikken over volgende diploma's en vaardigheden:

- Master Ingenieurswetenschappen Bouwkunde, Master Ingenieurswetenschappen Architectuur – Architectuurontwerp en bouwtechniek, Master Industriële wetenschappen Bouwkunde
- Interesse in stabiliteit
- Zowel zelfstandig als in team kunnen werken
- Oog voor detail

Ervaring is niet vereist. **Schoolverlaters zijn dus zeker welkom!** Wij zorgen voor een opleiding binnen het bedrijf.

+ VACATURES

Er zijn openstaande vacatures voor zowel onze vestiging in Roeselare als in Gent. Je kan alle informatie over deze openstaande vacatures vinden op onze website **www.establis.eu**.

+ HOE SOLLICITEREN?

Heb je zin gekregen om ons team te verwoegen? Aarzel dan niet om een e-mail met uw cv te mailen naar hr@establis.eu.



Al meer dan een eeuw speelt **Herbosch-Kiere** een belangrijke rol inzake bouwwerken in en rond havens, rivieren en maritieme omgevingen. Onze voornaamste activiteiten zijn het afbreken en bouwen van kaaimuren, bruggen, steigers en sluzen. Daarnaast zijn we specialist in het uitvoeren van strand- en oeververdedigingswerken, bergen van schepen, baggeren en zware hijswerken.

Meest recent zijn onze projecten in de sector van de hernieuwbare energie zoals offshore windenergie en getijdenenergie. In de milieusector heeft Herbosch-Kiere pionierswerk geleverd op een aantal gebieden, zoals de productie van afvalgranulaten en de reiniging van onderwaterbodems. We zijn ondertussen ook ervaren in de bouw en de werking van stortplaatsen, evenals in de uitvoering van bodemsaneringen.

Onze vestiging in de haven van Antwerpen - één van de grootste havens in Europa - is ideaal gelegen om werkzaamheden uit te voeren over de hele wereld. We blijven continu investeren in maritiem materieel om ons bestaand assortiment te versterken en met de juiste middelen specifiek werk te kunnen uitvoeren.

Herbosch-Kiere is deel van de Eiffage Benelux Group, dat op haar beurt tot Eiffage Frankrijk behoort - één van de grootste bouwaannemersgroepen in Europa.



Herbosch-Kiere

Sint-Jansweg 7
9130 Kallo

)
03/575.02.82

✉
jobs.hk@eiffage.com

Personeelsleden
250

+ PROFIEL WERKNEMER

We zijn steeds op zoek naar enthousiaste en gedreven ingenieurs bouwkunde met interesse voor waterbouwkundige werken.

- Organisatorisch
- Nauwkeurig
- Teamplayer
- Verantwoordelijk
- Perfecte kennis van Nederlandse taal, goede noties van Engels en Frans
- Vlot werken met de meest gangbare PC-toepassingen

+ VACATURES

Ingenieurs bouwkunde kunnen in verschillende functies starten, afhankelijk van hun interesses en van de mogelijkheden die we op dat moment hebben. Sommigen starten als projectingenieur op een werf, anderen als junior calculator op kantoor.

+ HOE SOLLICITEREN?

Via onze website kan je solliciteren voor openstaande vacatures of stuur een spontane sollicitatie naar onze HR-dienst: jobs.hk@eiffage.com

Baggeren in Saint-Nazaire

Frankrijk



Herbouwen spoorbrug

Kuringen



Kieldrechtsluis

Haven van Antwerpen



Stuwsluis

Harelbeke



Havendammen

Oostende



Stormvloedkering

Nieuwpoort



Vanuit de vestiging aan de oevers van de Schelde dragen we bij HYE onze sterke visie rond **waterbouw, staalbouw en bodemsaneringen** uit over België en Nederland. Sinds 1929 voeren we kleine maar ook grootschalige projecten uit voor zowel overheden als privébedrijven. Deze jarenlange ervaring en expertise zorgt er dan ook voor dat HYE intussen is uitgroeid tot een speler met naam. En een visie.

De motor voor ons succes is een gedreven team bestaande uit 140 gekwalificeerde medewerkers die ondersteund worden door een high-end machinepark én een **eigen staalatelier**. Dankzij deze troeven garanderen wij een efficiënte uitvoering van onze opdrachten of een totaalaanpak van de waterbouwkundig projecten.

Kaaimuren, sluisen, een jetty, een waterkrachtcentrale of beweegbare bruggen bouwen? Een staalconstructie op maat of een complexe bodemsanering? Bij HYE maken we het onmogelijke graag waar. We denken zowel creatief als constructief met de klant mee - **van ontwerp tot oplevering** - om te komen tot het resultaat dat de klant voor ogen heeft.



HYE nv

Kruibeeksesteenweg 162
2070 Burcht

03/250 13 80

hye@hye.be

Personeelsleden
140

+ PROFIEL WERKNEMER

Navigeer slim en efficiënt over de zee van arbeidskansen. Realiseer jouw potentieel met uitdagende projecten op, rond, in en boven het water. Routine? No way. Elk project is uniek. Dankzij HYE nv verleg je jouw steen waardoor water nooit meer hetzelfde zal zijn.

Ben je graag zelfstandig bezig en ga je geen enkele uitdaging uit de weg? Ideaal, want wij geven graag ruimte voor groei en zelfontplooiing.

+ VACATURES

- Projectleider
- Tender manager
- Werkvoorbereider
- Werfleider

Staat hier niets tussen dat je interessant lijkt? Stuur ons gerust een spontante sollicitatiebrief, wij houden ervan verrast te worden door iemand die van aanpakken weet!

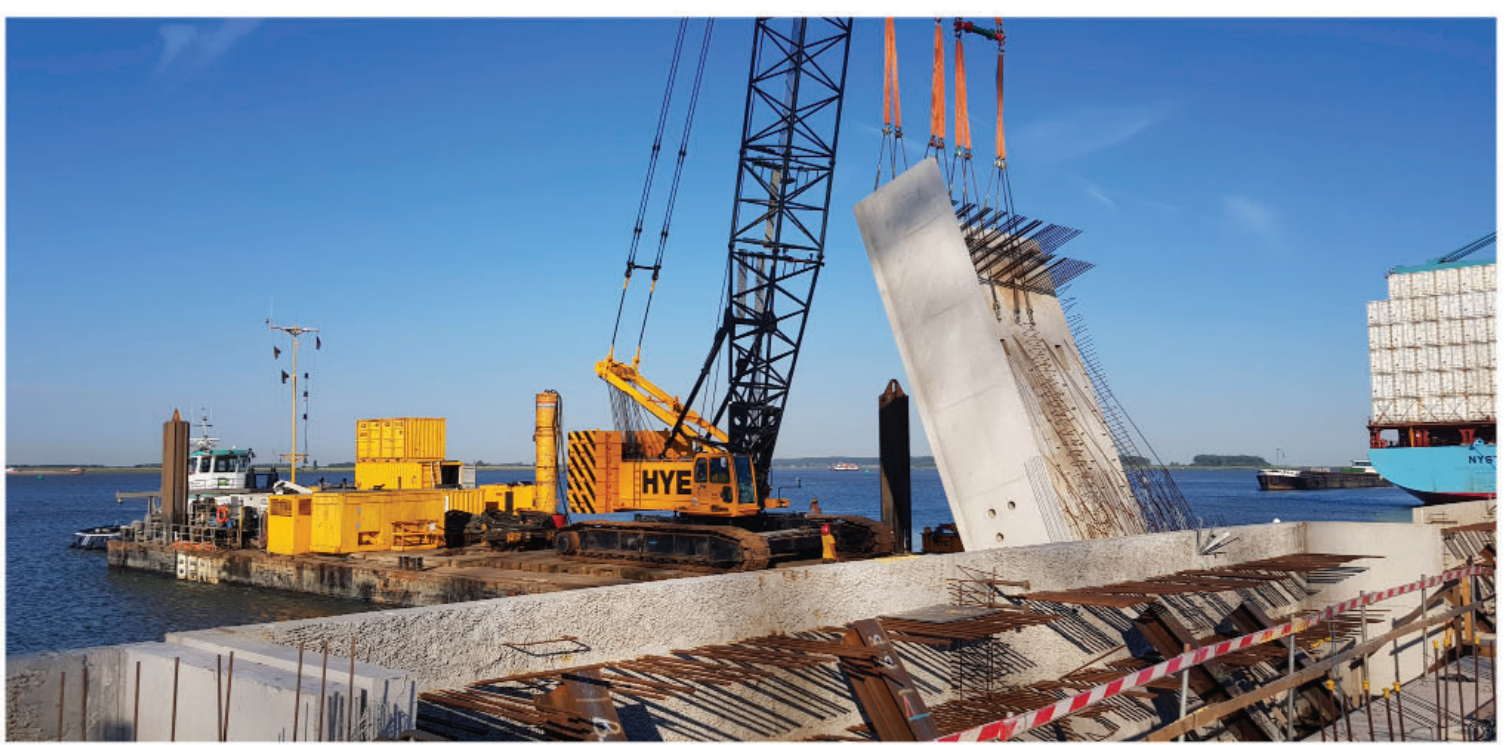
+ SELECTIEPROCEDURE /HOE SOLLICITEREN?

Onze personeelsverantwoordelijke kijkt alvast uit naar je sollicitatie!

Linda Van Damme
linda.vandamme@hye.be
M 0486/488 176

T 03/250.13.82

Je kan ook altijd een kijkje nemen op hye.be/jobs of een mailtje sturen naar jobs@hye.be



Infrabel bouwt, onderhoudt en vernieuwt de spoorweginfrastructuur in België: sporen, wissels, bruggen, tunnels, overwegen en seinen. Ook sturen we alle treinen aan die op ons spoornet rijden. **24 uur op 24 en 7 dagen op 7.**

Met zo'n **10.000 medewerkers** werken we elke dag aan een veilig, modern & kwalitatief spoorwegnet. Dit is onze bijdrage aan een duurzame mobiliteit voor de samenleving.

Stuk voor stuk gepassioneerde medewerkers die uitblinken in hun vakgebied en elke dag hun talenten inzetten voor hun job. In een bedrijf in volle innovatie, met behulp van **de nieuwste technologieën**, met veel **flexibiliteit** en **met ruimte om te groeien**.



Infrabel

Marcel Broodthaersplein 2
1060 Brussel



talent@infrabel.be

Personeelsleden

10.000

+ PROFIEL WERKNEMER

Wij werven vrouwen en mannen aan van elke afkomst, alle leeftijden en elke achtergrond. We zoeken zowel Industrieel als Burgerlijk ingenieurs met eender welke specialisatie. Wil je op het terrein onderhouds- of vernieuwingswerken in goede banen leiden, onderzoek doen en verbeteringen voorstellen of projecten realiseren? Wil je werken aan de sporen & de wissels, signalisatie, ICT en telecom, bruggen en tunnels of bovenleiding en onderstations? Bij ons bestaat er wel een uitdaging die bij jou past.

+ VACATURES

Ontdek onze jobs voor ingenieurs via jobs.infrabel.be

+ HOE SOLLICITEREN?

Solliciteren doe je via jobs.infrabel.be!

Voor meer informatie kun je ons vrijblijvend contacteren via talent@infrabel.be.

+ ONZE WAARDEN, ONZE CULTUUR

Word ondernemer van je carrière.

Bij ons ben jij aan zet! Bij Infrabel Academy leren we je alle kneepjes van het vak en geven we samen met jou richting aan je carrière. Zin om intern door te groeien of een nieuwe weg in te slaan binnen ons bedrijf? Dat kan!

Groei op je eigen tempo.

Een gezonde balans tussen werk en vrije tijd maakt een mens gelukkig. Wij bieden jou de flexibiliteit en de ruimte om te leven en werken op jouw ritme.

Ga samen met ons voor duurzame mobiliteit.

Bij Infrabel kom je terecht in een hecht team en draag je jouw steentje bij aan het vervoer van de toekomst. Jouw inzet is van onschatbare waarde voor de samenleving.



Ben je een denker én een doener?

Wij zoeken gedreven ingenieurs die bouwen aan de mobiliteit van morgen.

INFRABEL

infrabel.be/jobs

Jan De Nul Group shapes both water and land.

We enable the production of offshore energy and maintain the depth of waterways. We build new ports and create extra land. We realise complex infrastructure works and erect any type of building. We tackle pollution in whatever form. For many generations already, the De Nul family invests in its people and in having its own equipment. We have a passion for business but also want to do things our way, which gives us a unique edge within the sector.

Take a look on our website to see our ongoing and previous projects:
www.jandenul.com/projects



Jan De Nul Group

Tragel 60
9308 Hofstade, Aalst



HRAdmin@jandenul.com

Employees
+6900 JDN'ers

+ **PROFILE EMPLOYEE**

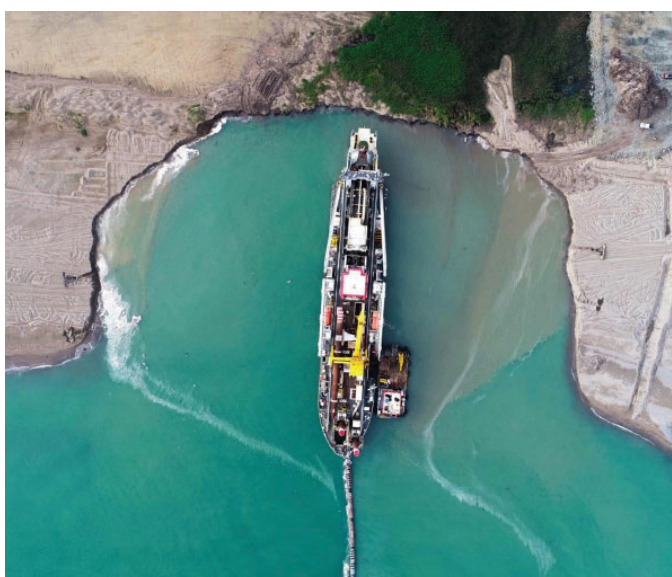
We're always on the lookout for enthusiastic engineers both for projects abroad and at our HQ in Aalst. We have experts in every domain, meaning we have different opportunities in every activity. Depending on your ambitions and skills, we can guide you towards an ideal position within the group. Driven by our widely disseminated corporate philosophy, we work together every day to build a better future. One team, one plan!

+ **JOB OFFERS**

Our job offers can be found on the site: jobs.jandenul.com

+ **HOW TO APPLY?**

Apply via jobsite. A recruiter will contact you within 2 weeks to schedule an intake interview. You can apply on one or multiple vacancies. During the first meeting, we'll listen to your needs and preferences and guide you towards an ideal first job!



+ DID YOU KNOW THAT...

PEOPLE ARE THE NUMBER ONE PRIORITY OF JAN DE NUL GROUP! We create a safe work environment in which we stimulate human growth and watch over everyone's wellbeing

We do this through our sports and wellness programme, intensive training courses and a comprehensive safety policy. We strive for these same values in all our partnerships: suppliers and subcontractors, both locally and internationally.

Food, In balance, Training and sports. Or, in short, FIT @ JDN. We offer sports and leisure activities as well as a healthy mental balance to all our employees. Whatever their job or the time zone or location in which they are active, we make sure that every employee can enjoy this programme to the maximum extent possible.

Lidl is volop aan het bouwen en verbouwen. Want een retailer met grote plannen heeft per definitie ook grote vastgoedplannen. Zin om mee te bouwen aan **aangename winkels en efficiënte distributiecentra**? Dan realiseer je niet alleen onze grote vastgoedplannen, maar heb je er in één klap ook 11.000 nieuwe collega's bij.

De tijd van de standaardwinkels is voorbij. We moeten creatief omspringen met de schaarse ruimte en de overvloedige bouwrichtlijnen in ons land. Daarom voeren we vaak **duurzame, gemengde projecten** uit. Denk bijvoorbeeld aan een nieuwe winkel met daarbovenop appartementen, zonnepanelen en een groendak.

Variatie is dus verzekerd voor iedereen bij Lidl Vastgoed. Van de Expansiemanager, die nieuwe winkellocaties zoekt, tot de Projectleider Bouw, die - in functie van bouw, techniek en duurzaamheid - oplossingen en optimalisaties bekijkt. Iedereen rekent op elkaar, want alleen door teamwork en een yes-we-can-mentaliteit worden werven ook echt afgewerkte projecten.



Lidl Belgium GmbH & Co KG

Guldensporenpark 90 J
9820 Merelbeke



recruitment@lidl.be

Personeelsleden
11.000 medewerkers

+ PROFIEL WERKNEMER

Bouwafdeling

Als Projectleider Bouw leid je bouw- en verbouwprojecten in jouw regio in goede baan. Een ingenieursdiploma, interesse in de bouw en sterke communicatieskills helpen je daarbij.

Afdeling Expansie

Als regionale Expansiemanager ga je op zoek naar nieuwe winkellocaties, vraag je bouwvergunningen aan, communiceer je met diverse stakeholders en bereid je het hele project voor totdat de werfleider aan de slag kan.

Afdeling Immo-beheer

Immo-beheer helpt de winkels met administratieve en financiële zaken en ondersteunt de Expansie-managers strategisch. Denk bijvoorbeeld aan omzetvoorspellingen en analyses van de winkelspreiding.

Facility Management

Facility Management staat in voor de aankoop van materiaal en ondersteunende diensten zoals het onthaal op het hoofdkantoor, de beveiliging van de winkels en het energiebeheer van de distributiecentra.

+ HOE SOLLICITEREN?

Solliciteren kan via www.werkenbijlidl.be



**Bouw jij
mee aan het
vastgoed
van Lidl?**

#teamlidl



Ontdek onze vacatures
op ***werkenbijlidl.be***



Lobelle is een gerenommeerd studiebureau waarbij de focus vooral op infrastructuur (wegennis en riolering) ligt. De projecten bevinden zich dus veelal in de openbare sector over gans Vlaanderen. Ook de bijhorende openbare architectuur (sportcomplexen, voetbalkantines, scholen etc.) nemen we voor onze rekening. Het studiebureau bestaat uit een stabiele groep van vijftientig gedreven vakmensen. Ingenieurs, landschapsarchitecten, landmeters, architecten, verkeerskundigen, CAD en veiligheidscoördinatoren in vast dienstverband. Voor elke opdracht wordt een nieuw projectteam samengesteld. Deze structuur, waarbij de diverse projectteams nauw samenwerken, garandeert een complete aanpak en een coördinatie tussen vormgevers en techniekers.

De gezonde leeftijdspiramide houdt het team scherp en stimuleert voortdurende bijscholing. Voor elk project gaan we op zoek naar de ideale combinatie van **voorstrevende technieken en verantwoorde materialen**. Alle prestaties worden in eigen bureau uitgevoerd. Dat garandeert een kwaliteitsbewuste uitvoering van elk project.



Studiebureau Lobelle

Gistelsteenweg 112
8490 Varsenare

)
050/30.00.30

✉
info@studiebureau-lobelle.be

Personeelsleden

20

+ VACATURES

Op heden zijn er vier openstaande vacature:

- Ingenieur infrastructuur (ontwerp en opvolging van grote infrastructuurwerken)
- Burgerlijk ingenieur (stabiliteit, ontwerp en opvolging van grote infrastructuurwerken)
- Landschapsarchitect
- Landmeter

Vacatures kan je terugvinden op de website. Wij staan ook steeds open voor spontane sollicitaties. Stageplaatsen zijn ook beschikbaar waarbij men alle diverse aspecten van ons studiebureau kan leren kennen.

+ HOE SOLLICITEREN?

Solliciteren kan door een mail te sturen naar **info@studiebureau-lobelle.be** met als bijlage je cv en motivatiebrief. Daarna zullen we je contacteren om een afspraak vast te leggen voor een gesprek, waar je de kans krijgt om jezelf uitgebreid voor te stellen. Hierbij zullen we de vacature ook verduidelijken en verdere mogelijkheden bespreken.

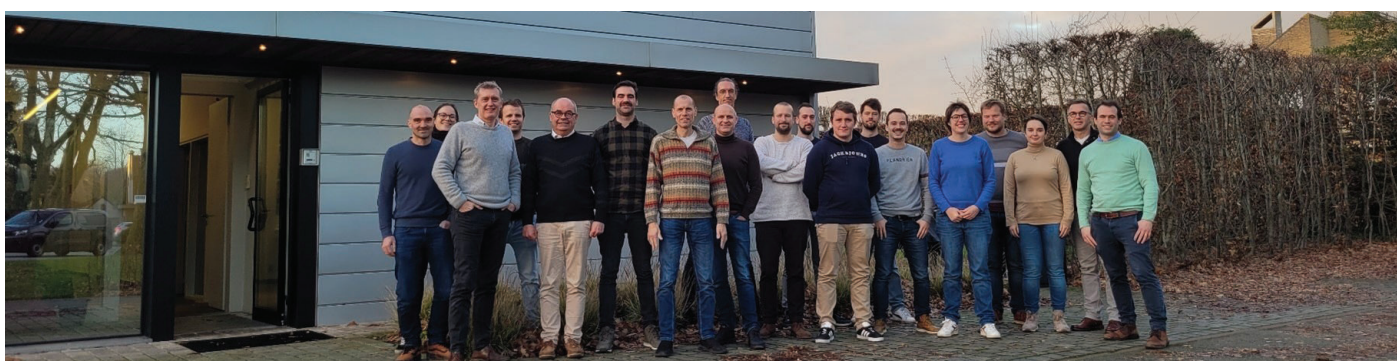




✚ WIST JE DAT...

Toen het Studiebureau Lobelle in 1958 werd opgericht door ir. Charles Lobelle de kerntaak studie en opvolging van infrastructuurwerken, verkavelingen, waterbouw- en landschapswerken, stedenbouwkundige projecten en architectuur voor openbare besturen en voor privé-investeerdere was?

Sindsdien kent het studiebureau een gestage groei en telt vandaag onder leiding van ir. Philippe Lobelle en ir. Robin Lobelle een team van een twintigtal medewerkers uit uiteenlopende disciplines. Ook de aard van het werk evolueert. Het hoofdzakelijk technische maakte plaats voor een bredere aanpak met onder meer een stedenbouwkundige en landschappelijke inbreng.



MBG behoort al meerdere decennia tot de grootste bouwbedrijven in Vlaanderen. Onze gedrevenheid voor **innovatie, kwaliteit én flexibiliteit** komt op tal van manieren tot uiting. Wij realiseren projecten van **klein tot megagroot, zowel nieuwbouw als renovatie**. Noem een belangrijk bouwproject in Vlaanderen van de afgelopen jaren en de kans is groot dat wij het hebben gerealiseerd. Dankzij de inbedding in de overkoepelende groep CFE, combineert MBG de flexibiliteit van een zelfstandig opererend bouwbedrijf met een hoge betrouwbaarheid en grote financiële slagkracht.

De beste zijn in wat we doen

Met een team van 230 MBG'ers werken we dagelijks samen aan de realisatie van een 25-tal verschillende bouwprojecten over Vlaanderen en Brussel. We ambiëren een stevige lange termijn relatie met onze klanten, maar ook met onze collega's. Want het is door hun kennis en kunde dat we keer op keer kwalitatief sterke resultaten kunnen realiseren, en onze ambitie om de beste te zijn in wat we doen, kunnen waarmaken.

Ontwikkeling in elke functie

We zetten dagelijks in op technische trainingen om mee te zijn met de laatste nieuwigheden, maar ook op het verscherpen en aanleren van andere vaardigheden. Onze MBG Academy voorziet elke 2 maanden een leerrijk thema waarin kennis gedeeld kan worden, en waar ook af en toe een blik bij een producent of onderaannemer geworpen wordt. Bij MBG De afdeling Uitvoeringsmethoden tracht dan weer onze "best practices" binnen MBG in kaart te brengen omdat we ook van elkaar veel kunnen leren.

Unieke teamsfeer

"Together we are strong" - Onze waarde geeft duidelijk aan dat het onze mensen zijn die bepalen hoe onze organisatie het in de markt doet. Je thuis laten voelen bij MBG is dus onze voornaamste missie. De goede teamsfeer, open communicatie en vlotte samenwerking met collega's maakt dat ook nieuwe mensen snel integreren en zich bij ons 'thuis' kunnen voelen. Op onze MBG-café's, teambuildings, bowlings, familiedagen, en deelname aan talrijke sportieve events, krijg je de kans om collega's ook op een andere manier te leren kennen.

Flexibel verlonen op maat van onze medewerkers

Met ons flexibel inkomensplan kunnen al onze medewerkers jaarlijks een keuze maken welke voordelen uit hun bestaande loonpakket ze willen inruilen tegen andere mogelijkheden. Zo spelen we in op de behoeftes van verschillende generaties in ons team en kunnen we bijkomende flexibiliteit bieden op vlak work-life balance en mobiliteit.



MBG NV

Garden Square Blok D
Laarstraat 16 bus 12
2610 Wilrijk

)
+32 03 820 40 11

✉
evi.claes@mbg.be

Personeelsleden

230 MBG'ers

Bouw mee aan uitdagende projecten

SKY Tower One
Oostende

ZNA Cadix
Antwerpen

foto door : Katrin Daerms

WZC De Cocoon
Baasrode



Scan mij
en ontdek
al onze
projecten

Werken bij MBG? Dat is trots meebouwen aan iets groots

Al die mooie projecten realiseren. Dat doen we samen. Als één team.

Samen met je collega's, de opdrachtgever & de architect werken we op een duurzame manier en met respect voor elkaar.

Als MBG'er werk je actief mee aan **gebouwen met een hoge wauw-factor**. We gaan steeds voor kwaliteit van de bovenste plank. Dat is onze focus.

Jij bent de kern van ons bedrijf. Je krijgt alle kansen om te groeien. In je job en als mens. Onze medewerkers halen het beste uit zichzelf in een omgeving waar het veilig is en die hen stimuleert om te innoveren en te leren.

Word jij één van onze H.E.R.O.'S? Top! Bij ons kan je je passie voor bouw combineren met een hoge fun-factor.

Onze vestigingen

MBG (HOOFDZETEL)

Garden Square Blok D
Laarstraat 16 - b12
2610 Antwerpen

T +32 (0)3 820 40 11

MBG (Brasschaat)

Campus Coppens
Ruiterschool 6
2930 Brasschaat

T: +32 (0)3 291 10 00

MBG (Brugge)

Hertogenstraat 69
8200 Brugge

T: +32 (0)3 820 40 11

Solliciteren via mbg.be/vacatures
of mail naar hr@mbg.be



Al meer dan 26 jaar bieden wij, bij MULTI.engineering, sterke, flexibele en innovatieve engineering oplossingen aan onze klanten in Industrie, Bouw & Infra en Maritiem & Offshore. Voor Bouw & Infrastructuur levert ons team oplossingen op maat.



PROJECTSOURCING

Voor een korte periode of voor een langdurige opdracht zullen onze experts een waardevolle bijdrage leveren bij ons opdrachtgever.

ONTWERP- EN INGENIEURSBUREAU

Onze focus ligt op uitdagende Staal-, civiele - en bouwprojecten waar onze designers en engineers aan samen werken. Van civiele constructies, gebouwen tot kunstwerken.

SITE BASED TEAM

Een team van experts die aan een duidelijk afgelijnd project werken. Een combinatie van projectsourcing + ontwerp- en ingenieursbureau.

MULTI.engineering

Fraeye & Partners

Orlaylaan 10
9140 Temse

Antwerpse steenweg 39/201
9000 Gent

03 369 36 63



tamara.vanmarcke@multi.
engineering

Personeelsleden

270

Onze klanten zijn voornamelijk bouwheren, projectontwikkelaars, (semi-)overheidsbedrijven en eigenaars van grote gebouwen en/of infrastructuurbedrijven.

+ PROFIEL WERKNEMER

Projectmanagement, projectengineering en design, dát is wat we doen. Als gepassioneerd bouwkundig ingenieur kan je meewerken aan project in algemene gebouwen, speciale gebouwen of staal- en betonconstructies en civiele (burgerlijke) bouwprojecten:

- Technisch specialist: expertise opbouwen in stabiliteitsstudies, 3D-modellen en/of haalbaarheidsstudies
- Projectingenieur: uitvoerende ingenieurstaken in combinatie met coördinatie van zowel kleine als middelgrote project in ondersteuning van een technische manager
- Projectleiding of site coördinatie mogelijk in een groeitraject

+ VACATURES

- Projectingenieur bouwprojecten
- Projectingenieur Bouw & Infrastructuur Temse:
- Projectingenieur (stabiliteit) Gent:

+ HOE SOLLICITEREN?

Door onze brede mogelijkheden zijn wij fan van persoonlijke gesprekken om carrièremogelijkheden te bespreken. Je kan jouw CV met een kort woordje uitleg ook mailen naar tamara.vanmarcke@multi.engineering.

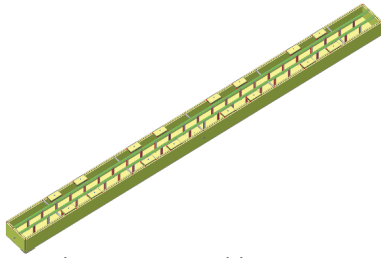
Interesse in een stage? Dan ben je zeker ook welkom!

Studieopdracht onderhoudsput De Lijn Gentbrugge

Uitvoering MULTI.engineering, kantoor Temse

Projectomschrijving

Uitwerken van een uitvoeringsdossier, zijnde uitvoeringsplannen, meetstaat en bestek.



Taak van onze ingenieur

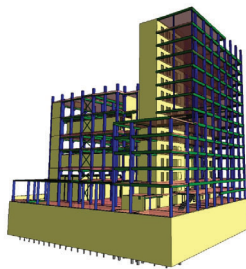
In eerste instantie was het belangrijk de eisen van de onderhoudsput te analyseren en op te lijsten. Hierbij werden bestaande plannen van een andere onderhoudsput als referentie gebruikt. Vanuit deze informatie heeft de ingenieur een rekenmodel opgemaakt in SCIA Engineer waaraan de mogelijke optredende belastingen werden toegevoerd. Uit het rekenmodel konden de nodige gegevens gehaald worden om de wapening en geometrie van de gewapend betonnen draagstructuur te bepalen. Verder werden door de ingenieur de nodige secties van de staalprofielen toegekend. De informatie werd in een rapport overhandigd en de ingenieur stond in voor het nodige overleg met de tekenaar om de uitvoeringsplannen uit te werken. Bij het afwerken van de uitvoeringsplannen heeft de ingenieurs een mooi technische dossier gefinaliseerd met meetstaat en bestek.

Studieopdracht Daikin

Uitvoering Fraeye & Partners, kantoor Gent

Projectomschrijving en taak

Uitwerking technologiepark waaronder kantoorgebouwen en labo's. Het betreft een hoogbouw met uitdagingen en bijzonderheden. Hierbij ligt de taak op het uitwerken van stabiliteitsmodellen.



Studieopdracht Potuit

Uitvoering Fraeye & Partners, kantoor Gent

Projectomschrijving en taak

De uitwerking van de totale stabiliteit van de bouw van drie appartementsblokken met gemeenschappelijke kelder. Het project uit 3 fases: voorontwerp (ruwe dimensionering), opmaken aanbestedingsdossier met eventuele elementen dimensionering en in laatste fase uitvoerende engineering van o.a. wapenen van verschillende betonelementen, nazicht rekennota's van leveranciers, uitvoeringsfouten oplossen en werfcontrole van de geplaatste wapening.



+ INTERESSANTE WEETJES

- Start in het MULTI Launch traject en ontwikkel je soft skills
- Technische opleidingen
- Hoofd en hart
- 2 ingenieursbureaus (Temse en Gent) en Projectleiding mogelijk over heel Vlaanderen

National Marine Dredging Company (NMDC) is a leading contractor in the field of dredging and marine civil construction, delivering a range of services including the construction of port infrastructure, land reclamation, coastal defense, and deepening and maintenance of waterways. It operates across the Middle East, Africa and South East Asia.



NMDC owns and operates a modern fleet of dredgers supported by a wide range of auxiliary equipment including tugs, workboats, barges, and survey vessels. The fleet is highly mobile and can be deployed worldwide, therefore increasing the reach of the company's activities.

Environmental preservation and sustainability are among NMDC's operation pillars. Its services include marine mammals and reptiles observation, water quality monitoring, underwater noise and ecology surveys, habitat preservation, and the deployment and installation of artificial reefs.

The company's recruitment procedures take into consideration gender diversity and inclusion. The company is a subsidiary of NMDC Group, a full service marine and EPC organization that currently recruits more than 300 people. The Group owns and operates NMDC, NPCC, and EEMDC.

National Marine Dredging Company (NMDC)

Mussafah Street 16,
Abu Dhabi

+971 2 513 0000

nmdc@nmdc.ae

Employees
NMDC BU: 2.000
NMDC Group: 11.900

+ PROFILE EMPLOYEE

The ideal candidate holds a Master's Degree in Engineering, and is motivated, adventurous and a team player. They should be creative, innovative and able to work in a multicultural environment.

+ JOB OFFERS

- Junior Production Engineer
- Dredging Geologist Engineer
- Dredge Superintendent
- Planning Engineer
- Data Scientist

+ HOW TO APPLY?

To apply, please send your CV to recruitment@nmdc.ae.

+ **SMALL FACTS ABOUT THE COMPANY**

- The National Marine Dredging Company provides a dynamic working environment that focuses on training and constant innovation. It provides development, mentoring and career progression programs. The NMDC team is multicultural, motivated, and highly educated.
- The company's headquarters are based in Abu Dhabi, UAE, a fast-paced and modern city with a globalized identity that provides a safe environment and a good quality of life. The UAE consistently ranks among the top countries worldwide for living standards, healthcare and safety. Abu Dhabi is one of the rising culture capitals of the world, offering global cuisine, specialized sporting and music events, and adventure activities.
- The company is a subsidiary of NMDC Group, a full service marine and EPC organization that currently recruits more than 300 people and operates in the Middle East, Africa and Asia.



Proove is gespecialiseerd in projectmanagement in de bouwsector, offshore wind / hernieuwbare energie en de farmaceutische sector. We zijn een modern bedrijf dat het verschil maakt door het gebruik van **data en data-analyse** als drijvende kracht voor projecten.

Proove is een kwaliteitsreferentie dankzij de profielen van onze ingenieurs. Wij zijn een collectief van mensen die elkaar vertrouwen, respecteren en aanvullen als professionals en als individuen. Als werkgever zijn we dan ook niet bang om enkele gevestigde regels in het bedrijfsleven aan te kaarten. Trends als flexibel werken, participatieve besluitvorming en financiële transparantie staan centraal in onze bedrijfscultuur.

Omdat jouw **happiness** belangrijk is voor ons, laten we je zelfs je eigen baas kiezen.

We want to feel the Groove.



Proove

Uitbreidingstraat 84,
2600 Berchem

0474 57 89 15

 info@proove.eu

Personeelsleden
26

+ PROFIEL WERKNEMER

Proovees zijn allemaal **analytische mensen** die geloven in data als basis voor het nemen van beslissingen. Onze consultants omarmen nieuwe technologieën en streven naar innovatieve technieken om data om te zetten in inzichten.

Werken bij Proove geeft je de kans om een rol met impact te hebben op de uitdagendste megaprojecten, zelfs aan het begin van je professionele carrière. Je wordt hiervoor opgeleid in onze Academy en gecoacht door onze experts.

+ VACATURES

Project Controls Engineer

Als Project Controls Engineer ben je een belangrijke schakel in uitdagende projecten. Door je data-gedreven mindset, lever je inzichten in het project. Je bent de analytische rechterhand van de projectmanager en bewaart het overzicht over de voortgang van het project.

+ HOE SOLLICITEREN?

Bekijk onze vacatures op onze website en solliciteer rechtstreeks, of mail naar onze HR & Happiness Manager Janina via **janina@proove.be**. Je kan ook onze collega en ex-Poutrix studente, Marion, informeel contacteren voor meer informatie via **marion@proove.be**.



Werk hard, werk slim en je kan impact hebben op de meest complexe en uitdagende projecten. Zelfs op jonge leeftijd.

Ghali El Samad
Project Controls Engineer



Zijn analytische uitdagingen iets voor jou? Bezoek dan zeker onze jobpagina.



www.proove.eu



facebook.com/proovebe



instagram.com/proove.eu/



linkedin.com/company/proove-be/

Provoost.engineering kent een stevige traditie in **stabiliteitsstudies, infrastructuurprojecten en projectmanagement**. Het ingenieursbureau voert stabiliteitsstudies uit voor nieuwbouw, renovatie en restauratie voor scholen, kantoren, appartementen, industriële gebouwen en tal van andere sectoren. De infrastructuuropdrachten betreffen vooral projecten waar de buitenaanleg een architecturale meerwaarde heeft maar ook duurzame energiebevoorradingprojecten zoals LNG, waterstof of biogas.

Wij bieden onze klanten **duurzame en innovatieve oplossingen**. Kwalitatief werk en maatwerk staan centraal. Ons team van ingenieurs en bouwkundigen is een bijzonder sterk en ambitieus team dat tijd maakt om startende ingenieurs op te leiden. Bij provoost.engineering volg je de uitvoering van de projecten die je zelf ontwerpt!

+ PROFIEL WERKNEMER

- Je bent (binnenkort) master in de ingenieurswetenschappen bouwkunde of master in de industriële wetenschappen bouwkunde.
- Je bent geboeid door het echte ingenieurs- en ontwerpwerk.
- Je bent analytisch, nauwkeurig en gaat planmatig te werk.
- Je kunt zelfstandig werken maar ook in teamverband met collega's.
- Je hebt leiderscapaciteiten en houdt van teamwork in een dynamisch bedrijf.
- Je verkiest geen nummertje te zijn in een groot bedrijf maar houdt van korte communicatielijnen en een efficiënte aanpak.

+ VACATURES

Wij zijn steeds op zoek naar projectleiders voor onze diverse afdelingen.

- Als projectleider bent u verantwoordelijk voor **zowel het ontwerp als de opvolging** van de projecten. De projecten kunnen zeer divers zijn, waardoor er veel variatie zit in de job.
- Extern vertegenwoordigt u het bureau en bent u het **aanspreekpunt** voor de bouwheren, de architecten en de aannemers.
- Je geeft **leiding aan de CAD-designers**
- Je woont de **projectvergaderingen** in ontwerp en in uitvoering bij

Wij bieden u technisch uitdagende en gevarieerde projecten, een aangename werksfeer en collegialiteit, bijscholing, interne en externe opleidingen, werken vanuit ons kantoor in Gent (buurt Dampoort) en de mogelijkheid voor thuiswerk, een competitief salarispakket met een uitgebreid pakket aan extra legale voordelen (groeps- en hospitalisatieverzekering, maaltijdcheques, ecocheques, winstbonus, ...), 12 inhaalrustdagen bovenop je wettelijke vakantiedagen (t.g.v 40 uren-week) en een cafetariaplan

+ HOE SOLLICITEREN?

Bent u klaar voor technisch uitdagende projecten? Mail dan naar **solliciteren@provoost.engineering** en we nodigen je graag uit voor een kennismakingsgesprek.



provoost.engineering bv

Alfons Braeckmanlaan 233
9040 Sint-Amandsberg

)
09 210 55 20

✉
info@provoost.engineering

Personeelsleden
>20

provoost. engineering

PUBLIEKE RIJMTTE



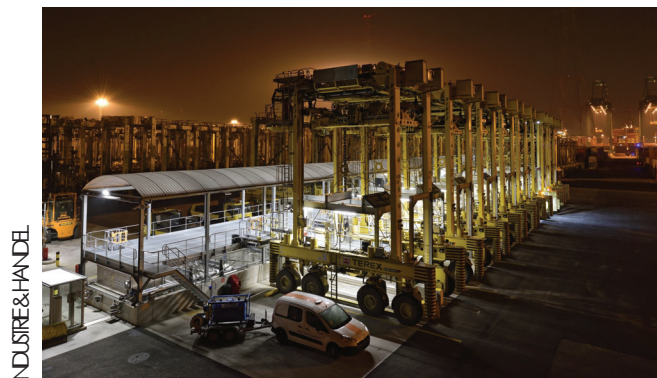
ZORG



KANTOREN



ERFGOED & CULTUUR



INDUSTRIE & HANDEL



ONDERWIJS

SANACON is een ingenieursbureau opgericht in 2015 als spin-off van de Ugent (Labo Magnel) bestaande uit een team van ondernemende en gedreven mensen met één duidelijke missie: **de levensduur van bestaande betonconstructies maximaal te verlengen** onder de beste voorwaarden.

Door de snel groeiende markt van **betonrenovatie** stijgt ook de vraag naar onze diensten. Dit betekent dat er mogelijkheden zijn om door te groeien in een markt in volle evolutie.

SANACON biedt technische ondersteuning en advies aan aannemers, architecten, studiebureaus, patrimoniumbeheerders, De diensten aangeboden door SANACON zijn onder meer:

- Onderzoek en advies in het kader van grootschalige betonrenovaties (infrastructuur zoals bruggen en tunnels).
- Onderzoek en advies in het kader van herbestemming of renoveren van gebouwen in de openbare en industriële sector.
- Nazicht van het draagvermogen van oude constructies en eventueel ontwerpen van versterkingen van de structuur
- Gespecialiseerde ontwerpen met betrekking tot Kathodische Bescherming (KB)
- Ontwikkeling van nieuwe technieken op vlak van dataverwerking, risicoanalyses en toepassing van artificiële intelligentie.

Bij SANACON krijg je de kans om mee deel uit te maken van **gespecialiseerd bedrijf in volle ontwikkeling** en dit op basis van uitdagende projecten met een uiteenlopend karakter. Bovendien biedt werken bij SANACON een relevante meerwaarde voor de praktijk en kan je verschillende aspecten van ingenieurswerk combineren.

+ **PROFIEL WERKNEMER**

- Mensen helpen met jouw gespecialiseerde kennis geeft jou voldoening;
- Je hebt geen 9-to-5 mentaliteit, maar wenst toch een beheersbare work-life balans;
- Je hebt nood aan een gezonde afwisseling tussen bureau- en veldwerk;
- Grote persoonlijke impact op de werking van een relatief klein bedrijf;
- Je zet graag de puntjes op de "i";
- Je bijt je graag vast in dossiers.

+ **VACATURES**

- Projectingenieur "Kathodische Bescherming"
- Projectingenieur "Stabiliteit"
- Projectingenieur "Duurzaamheid"
- R&D-ingenieur
- Stageplaatsen

+ **HOE SOLLICITEREN?**

Bij interesse in één van onze vacatures of stageplaatsen stuurt u een **CV en motivatiebrief** naar hr@sanacon.be t.a.v. Mathias Maes waarna u uitgenodigd wordt voor een gesprek in ons kantoor te Merelbeke.



SANACON
FOR HEALTHY CONCRETE STRUCTURES

SANACON

Nijverheidsweg 1/A
9820 Merelbeke

)
09 232 12 15

✉
info@sanacon.be

Personeelsleden

14



SBE mixt jarenlange expertise met jeugdige creativiteit tot innovatieve bouwkundige en elektromechanische ontwerpen voor binnen- en buitenland. Zo bouwen we samen met overheden, aannemers en andere opdrachtgevers op een duurzame manier aan de wereld van morgen. Ons team van meer dan 200 enthousiaste ingenieurs, BIM designers en (landschaps)architecten en onze +30 jaar ervaring op de teller, maken van SBE een sterke en betrouwbare partner op de (inter)nationale markt. Met creatieve maatschappelijke verbeelding en solide procesbeheer focussen we ons op **5 kernactiviteiten**: waterbouw, burgerlijke bouwkunde & infra, urbanisme & ontwerp, industriële constructies & gebouwen en elektromechanica.

Het serieuze denk- en precieze modelleerwerk op kantoor laten we op tijd en stond met de glimlach achter ons! Blaas stoom af tijdens de pingpongcompetitie of kom volledig tot rust tijdens de yoga-sessies. Niet zo'n sportieveling? Tank dan gerust bij tijdens één van de vele gezellige **after work activiteiten!** Met maandelijks heel wat activiteiten op de kalender, word jij in no time opgenomen in onze gezellige SBE familie!



SBE

Slachthuisstraat 71
9100 Sint-Niklaas

)
03 777 95 19

✉
recruitment@sbe.be

Personeelsleden
200

+ **PROFIEL WERKNEMER**

- Jij bent student burgerlijk bouwkundig ingenieur of hebt het diploma reeds op zak;
- Jij hebt een sterke interesse in (waterbouwkundige) constructies, staalconstructies en geotechniek;
- Jij hebt zin in het ontwerpen van huzarenstukjes en het uitvoeren van de bijhorende berekeningen;
- Samenwerken met verschillende profielen, initiatief nemen en vakgericht zijn, vind jij belangrijk;
- Hierin herken jij jezelf: een pietje precies, steeds op zoek om bij te leren, kritisch zijn in analyses en beoordelingen, plannen en organiseren.

+ **VACATURES**

- Projectingenieur – Bouwkunde
- Stagiair Projectingenieur – Bouwkunde

+ **HOE SOLLICITEREN?**

Onze vacatures zijn beschikbaar op onze website: **www.sbe-engineering.com**

Duik zeker even in ons portfolio voor voorbeelden van projecten waaraan je kan meewerken bij SBE. Benieuwd naar de werksfeer? Neem dan een kijkje bij 'jobs' of check onze social media accounts.

Zin om jouw stage bij SBE uit te voeren of **#teamsbe** te vervoegen? Toon jouw interesse door te e-mailen naar **recruitment@sbe.be**. Voeg jouw cv toe en geef ons een kort woordje uitleg over je motivatie.

Bij wederzijdse interesse nodigen we je zeker en vast uit voor een verkennend (video)gesprek.

onze focus

+ **WATERBOUW**
Renovatie Royerssluis (Antwerpen)

+ **BURGERLIJKE BOUWKUNDE & INFRA**



Ontwerp fietsbrug (Wetteren)

+ **ARCHITECTUUR & LANDSCHAP**



Aanleg spooronderdoorgang (Farciennes)

+ **INDUSTRIE & GEBOUWEN**



Ontwerp Muziekpaleis (Utrecht)

+ **ELEKTROMECHANICA**



Renovatie sluisdeuren (Zemst)

SBE
student
challenge.be

Ga jij de uitdaging aan?

Heb jij zin om samen met studenten uit verschillende vakgebieden een extra uitdaging aan te gaan dit academiejaar? Doe dan mee met de 3e editie van de SBE Student Challenge! Tijdens 3 leerrijke begeleidingssessies in Sint-Niklaas kan je jouw ontwerp- en rekenskills inzetten voor het ontwerp van een brug inclusief omgevingsaanleg.

Misschien ga jij wel met onze fantastische hoofdprijs van € 2000 lopen?

Schrijf je dus onmiddellijk in via www.sbestudentchallenge.be en hou ook zeker onze sociale media in de gaten voor de laatste updates. Hopelijk ben jij er ook bij? [#studentsatplay](https://twitter.com/studentsatplay)

#teamsbe




"Na twee jaar ben ik nog steeds blij om deel te mogen uitmaken van een jong dynamisch team bij SBE. Door te werken aan uiteenlopende projecten, kom ik dagelijks met alle disciplines in contact en krijg ik dus de kans een ruime kennisbasis te leggen. Vooral het feit dat er echt rekening gehouden wordt met wat je eigen wensen zijn en dat je naast bureauwerk als projectingenieur ook af en toe ter plaatse kan gaan, zorgen ervoor dat ik hier met plezier een verdere, boeiende carrière tegemoet ga!"

- Karel De Keyser


keep in touch

Volg #teamsbe


 sbe-engineering.com





 SBE nv

Volg de Student Challenge

 sbestudentchallenge.be

 SBE nv

 #team.sbe

    en via onze andere SBE kanalen!

SBE *experts at play*

Sinds 1974 ontwikkelt, verdeelt en ondersteunt **SCIA** softwareproducten voor het ontwerp en de stabiliteitsberekening van constructies in de bouwsector. SCIA, onderdeel van de internationaal opererende Nemetschek Group, is Europese marktleider en heeft haar hoofdkantoor in België.



SCIA Engineer

SCIA Engineer is een geïntegreerde software om verschillende constructies met meerdere materialen te analyseren en te ontwerpen. Dankzij de flexibele werking biedt SCIA Engineer de perfecte oplossing voor elk constructietype, materiaal en belastingsconditie. De innovatieve software maakt modelleren, analyse, optimalisatie van een 3D-model mogelijk in één intuïtieve en gebruiksvriendelijke CAD-gedreven interface.

BIM is een hoefdpijler in onze ontwikkelingen. SCIA is pionier in de integratie van deze processen waarbij bouwpartners (o.a. ingenieurs) gegevens met elkaar delen. SCIA Engineer is de enige rekensoftware met een certificatie voor import en export van data in de IFC-standaard. De drijfkracht achter SCIA Engineer is onze passie voor innovatie, onderzoek en ontwikkeling gecombineerd met de input en inspiratie van onze klanten.

BIM oplossingen

We zijn steeds op zoek naar manieren om de technische workflow te verbeteren en om BIM voor iedereen een praktisch haalbare realiteit te maken. We weten dat dit niet mogelijk is met één algemene benadering en daarom hebben we een aantal verschillende oplossingen ontwikkeld voor elk soort bedrijf en technische workflow, van een verbindend tot een geïntegreerd model.

+ PROFIEL WERKNEMER

We zijn steeds op zoek naar enthousiaste mensen om ons internationaal team te versterken. Een goede basiskennis van stabiliteitsberekeningen en normen, zoals staal, beton, enz. is een vereiste. Je komt terecht in een team en begint je carrière bij SCIA onder de begeleiding van ervaren teamleiders.

Gedrevenheid, een open geest, communicatieve vaardigheden, engagement en een goede talenkennis (NL, FR, EN) zijn belangrijk.

+ VACATURES

Bouwkundige ingenieurs vormen een belangrijk deel van onze medewerkers. Zij vullen functies in, zoals klantensupport, productontwikkeling, accountmanagement, enz.

+ HOE SOLLICITEREN?

Bekijk onze openstaande vacatures op **SCIA Careers**.

SCIA nv

Corda 2, Kempische Steenweg
309/0.03
3500 Hasselt



info@scia.net



+32 11 94 86 10

Personeelsleden

120

REKENSOFTWARE VOOR ELK CONSTRUCTIETYPE

ÉÉN GEÏNTEGREERDE WERKOMGEVING VOOR OPTIMALE PRODUCTIVITEIT

START NU!

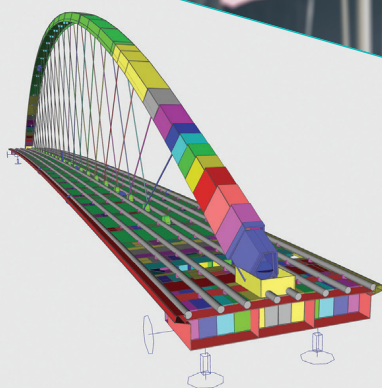
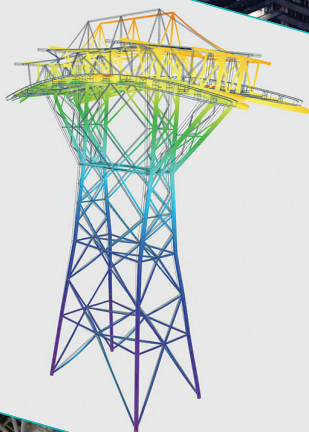
Vergroot je kansen op de arbeidsmarkt en werk vandaag al met de rekensoftware van je toekomstige werkgever.

Vraag vandaag via onze website:

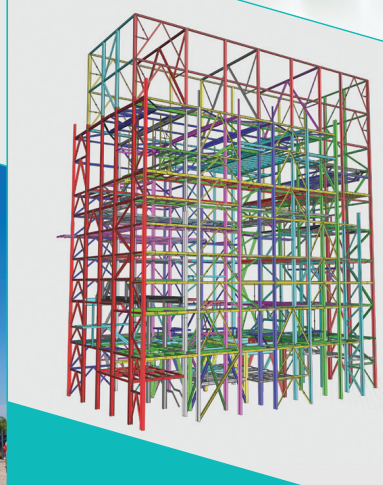
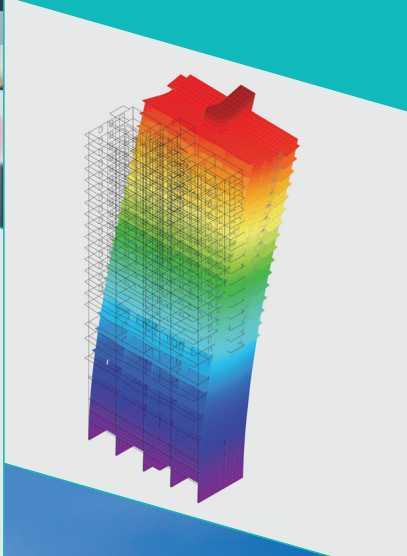
- gratis software met alle rekenmogelijkheden én BIM-integratie
- een gratis groepsopleiding voor studenten
- technische gebruiksdocumentatie en theoretische achtergronden

www.scia.net/campus

SCIA
ENGINEER



OPEN BIM™



GRATIS STUDENTENVERSIE
OPENSTAANDE VACATURES
www.scia.net

 **SCIA**
A NEMETSCHek COMPANY

SECO BELGIUM

Technische controle, certificatie en advies in de bouwsector

www.groupseco.be

SECO BELGIUM heeft 2 kernactiviteiten ontwikkeld: de technische controle (risicoanalyse) van bouwprojecten om de kwaliteit te verhogen en/of verzekeraarbaarheid van het project mogelijk te maken aan de ene kant, en de certificatie, de inspectie en de technische goedkeuring van bouwproducten aan de andere kant. Ons operationeel hoofdkantoor is gelegen in Diegem, met kleinere kantoren in België, waaronder één in Gent. Enkele cijfers voor onze SECO Group:



SECO BELGIUM nv

Hermeslaan 9
1831 Diegem



hr_talent@groupseco.com



+32 2 238 22 11

Personeelsleden

200 werknemers in België (140
ingenieurs)

+ PROFIEL WERKNEMER

Ben je industrieel of burgerlijk ingenieur bouwkunde met een sterke interesse in de verschillende (reken) technische en praktische aspecten van diverse bouwkundige constructies, van gebouwen tot civiele werken? Of heb je interesse in certificatie en inspectie van o.a. bouwmaterialen, contacteer ons via onze website www.groupseco.be/nl/jobs

+ VACATURES

We hebben vacatures voor projectingenieur / werfingenieur binnen elk domein van de bouwwereld: civiele werken, metaalconstructies, gebouwen technieken,... En dit in een omgeving met grote expertise. Je bent er verantwoordelijk voor de opvolging van een tiental projecten voor het uitvoeren van technische risicoanalyses; de analyse van de concepten, (stabieliteits-)berekeningen en uitvoeringsplannen; het uitvoeren van werkbezoeken en bijstaan van de aannemer en bouwheer bij de uitvoering; het actief deelnemen aan werkvergaderingen om samen met de bouwheer, de aannemer en het studiekantoor de kwaliteit te verhogen; Je werkt aan de projecten in teamverband en kan rekenen op de begeleiding van een ervaren expert. Ook binnen certificatie en inspectie in de industrie in binnen- en buitenland zijn vacatures.

+ HOE SOLLICITEREN?

We kijken uit naar jullie reactie via www.groupseco.be/nl/jobs of via mail: HR_TALENT@groupseco.com



COOS VERMEER | Urban planning - Design office - TMV ROUJS - Brno, Jan Van S - ANTIS



New Headquarters of the Public Administration - Architecture - TMV ROUJS - Brno, Jan Van S - ANTIS



METRO ANDRÉ - New building - Design office - Bureau Metro André - Brno, Jan Van S - ANTIS



LES AVERANS DE CHARENTAIS - Urban planning - Design office - Bureau Metro André - Brno, Jan Van S - ANTIS

+ VERDERE INFO

Indien je graag de ervaring wil ontdekken van een burgie die bij SECO BELGIUM werkt, dan mag je gerust met projectingenieur Davy Cappelle contact opnemen via : d.cappelle@groupseco.com of Tel: +32 470 66 88 52.

Smulders is een internationaal staalconstructiebedrijf met een jarenlange ervaring in de engineering, productie, levering en montage van voornamelijk zware en technisch complexe staalconstructies. Onze projecten kunnen we onderverdelen in 2 markten:

- Civil & Industry
- Offshore Wind

Smulders heeft meer dan 1000 werknemers, verspreid over 5 vestigingen: Iemants (Arendonk), Willems (Balen), Smulders Projects (Hoboken), Smulders Projects UK (Newcastle upon Tyne in het VK) en Spomasz (Zary, Niemodlin en Leknica in Polen).

+ PROFIEL WERKNEMER

Als Burgerlijk Ingenieur kan je bij Smulders aan de slag op de commerciële dienst, bij project management, engineering, aankoop of op onze kwaliteitsafdeling. Je kunt zowel ruim gaan in je takenpakket als een meer gespecialiseerde rol opnemen.

Sowieso heb je een enorme ruimte om te groeien door middel van leren on the job als via opleidingen. Zo stellen wij vanuit het bedrijf verschillende opleidingen ter beschikking en kun je ook zelf opleidingen aanvragen.

De key eigenschappen van onze medewerkers zijn flexibel, leergierig, technisch onderlegd en goed functioneren in een team.

+ VACATURES

Check de jobsite van Smulders (jobs.smulders.com). We zoeken het hele jaar door nieuwe medewerkers om de Smulders-familie te versterken.

+ HOE SOLLICITEREN?

Lijkt werken bij Smulders iets voor jou? Neem dan een kijkje op onze jobsite jobs.smulders.com en solliciteer online! Voor meer info, contacteer Katrien Stoffels via 014 270 902.



Smulders (Iemants)

Hoge Mauw 200
2370 Arendonk

+32 14 408 102

info@smulders.com

Personeelsleden
1036
waarvan 750 in België



Onze projecten



Waarom werken bij Smulders?

Wij bieden je naast een grote dosis fun, avontuur en uitdaging een internationale omgeving waarin initiatief en eigen inbreng echt een verschil maken. Je kan meewerken aan tot de verbeelding sprekende constructies voor de offshore windindustrie en civiele markt, en dit binnen een groeiende bedrijvengroep.

Verder bieden we je uiteraard ook nog:

- een aantrekkelijk salarispakket
- extralegale voordelen zoals maaltijdcheques, groepsverzekering en hospitalisatieverzekering
- opleidingsmogelijkheden en potentiële groeikansen – we willen dat je vooruit gaat
- tal van leuke evenementen zoals onze jaarlijkse kerstborrel, vakantieborrel, nieuwjaarsreceptie, teambuilding, familiedag...

Je maakt bij ons echt deel uit van de "Smulders-familie"! Check zeker onze blog (<https://www.smulders.com/nl/blog>) of social media kanalen voor een blik achter de schermen.

PASSIONATE ABOUT STEEL

WWW.SMULDERS.COM



Square Group

Aannemer Infrastructuurwerken, Afbraakwerken, Saneringen, Projectontwikkelaar

squaregroup.be

Square Group overkoepelt als multidisciplinair bouwbedrijf een reeks ondernemingen die ontstaan zijn uit de groei van Aclagro. Deze historische groei werd gerealiseerd door zowel interne ontwikkeling als externe acquisities. De groep is met haar geografische spreiding in heel België vertegenwoordigd.

Duurzaam ondernemen staat bij ons voorop. Daarnaast ligt het accent binnen de groep sterk op de onderlinge synergie van de verscheidene kernactiviteiten tussen alle takken van de vennootschappen.

Dankzij deze complementaire samenwerking zetten wij succesvol onze schouders onder de meest complexe opdrachten. Dagelijks staan we met ondertussen meer dan 500 gemotiveerde en deskundige medewerkers voor u klaar:

- **Aclagro nv**, een solide partner die een stevige reputatie heeft opgebouwd doorheen de jaren en zich als aannemer concentreert op volgende kernactiviteiten: Infrastructuurwerken, bodemsanering & waterzuivering, afbraak, asbestverwijdering en grondreiniging. Dit zowel voor openbare als private klanten.
- Bij **AC Materials nv** zijn we voortdurend op zoek naar het maximaliseren van de recyclagestromen. Door onze strategische ligging van alle sites (Brugge, Wondelgem, Vlierzele, Puurs en Heist-op-den-Berg) overspannen we het volledige Vlaamse grondgebied.
- Met **Oryx Projects nv** beschikt Square Group over een projectontwikkelaar die ontstaan is uit het verlengde van de activiteitsdomeinen van Aclagro nv. Oryx Projects richt zich op niet zo voor de hand liggende, strategische gelegen sites in stedelijke gebieden.

+ PROFIEL WERKNEMER

We zijn steeds op zoek naar talentvolle nieuwe collega-ingenieurs. Voorop staat een teamplayer, een collega die motivatie en dynamiek kan koppelen aan oplossingsgericht en ingenieus denkvermogen. Wij zoeken proactieve mensen met een hands-on mentaliteit. Ingenieurs die het verschil willen maken. Steeds binnen onze waarden van de familiale groep en met het oog op duurzaamheid.

Wat bieden wij aan in een return?

Een doorgedreven opleiding, begeleiding en onboardingsplan voor elke starter.

+ VACATURES

- Kwaliteitsverantwoordelijke AC Materials nv
- Werfcoördinator INFRA – Werfcoördinator Afbraak/Saneringen (Aclagro nv)
- Studie- en projectvoorbereider INFRA (Aclagro nv)
- Studie- en projectvoorbereider Afbraak/Saneringen (Aclagro nv)
- Coördinator waterzuiveringen (Aclagro nv)

+ HOE SOLLICITEREN?

Nieuwe collega? Neem dan snel een kijkje op www.jobs.squaregroup.be, en solliciteer op één van de openstaande vacatures of contacteer ons via het formulier voor spontane sollicitaties.

Of neem contact op met **Jan Baesen, HR BP Personeel, Jan.Baesen@squaregroup.be**



SQUARE GROUP

Square Group nv

Industrieweg 76
9032 Gent

09 370 75 10



info@squaregroup.be

Afbraakwerken - Saneringen



Private infrastructuur project Evergem



Buurtfeest Aclagro Infra Project Zeveneken



NEW BEGINNINGS

De familiale **groep Stadsbader**, met hoofdzetel in Harelbeke, is een vaste waarde in de aannemingswereld. De groep omvat 2 grote klasse 8-bedrijven, m.n. Stadsbader NV en Stadsbader-Contractors BV.

Het portfolio van onze snel groeiende groep omvat diverse domeinen waardoor de groep zeer sterk verticaal geïntegreerd is. Stadsbader NV is zowel actief in infrastructuraanleg, industriebouw en commerciële bouwprojecten, technieken en burgerlijke bouw. Stadsbader Contractors BV is in hoofdzaak een civiele aannemer, die zich focust op de realisatie van bruggen, sluizen, tunnels, spoorwerken en industriële projecten. Door deze waaier kunnen we de klant een totaalproject met centrale coördinatie aanbieden. Onze verticale integratie biedt dan ook veel troeven voor een snelle en kwaliteitsvolle uitvoering op maat, waarbij sterk ondernemerschap centraal staat.

+ PROFIEL WERKNEMER

Stadsbader NV draagt 3 pijlers hoog in het vaandel : slagkracht, flexibiliteit en veiligheid. Ons bedrijf heeft gemiddeld 130 actieve werven per dag. Hier start je snel op, maar, afhankelijk van je studieachtergrond en/of reeds opgedane ervaring, word je begeleid door een meter/peter. Die persoon zal jouw opstarttraject volgen en begeleiden. Door op regelmatige tijdstippen met de medewerkers van ons HR-team rond de tafel te zitten, spelen we kort op de bal en reflecteren we over jouw afgelegde en nog af te leggen traject binnen ons bedrijf en sturen bij waar nodig.

Ga je aan de slag bij Stadsbader Contractors BV, dan bieden we jou een Traineeship aan. Gedurende tien maanden word je ondergedompeld in verschillende afdelingen, volg je opleidingen en word je intens begeleid door een traineecoach. Je breidt in sneltempo jouw intern netwerk uit én ontdekt waar jouw passie en talent liggen. Ons teamwork is de draaiende motor van de groep en succesformule voor onze realisaties.

+ VACATURES

Voor onze verschillende afdelingen zoeken wij versterking over onze diverse uitvalsbasisen heen. Deze vacatures gaan van werfleiders, projectleiders, calculatoren, projectingenieurs tot stabiliteitsingenieurs. Je kan je specialiseren in infrastructuur, technieken, bouw of grote civiele werken.

+ HOE SOLLICITEREN?

1. Surf naar <https://jobs.stadsbader.com/vacatures> of <https://jobs.stadsbader-contractors.be/vacatures> en ontdek de vacature die bij je past. Je kan ook spontaan solliciteren.
2. Vul het registratieformulier in en bezorg ons jouw CV.
3. Wij behandelen je sollicitatieaanvraag en nodigen je al dan niet uit voor een gesprek!

STADSBADER

Stadsbader NV

Kanaalstraat 1
8530 Harelbeke

)
056/26.06.66



jobs@stadsbader.com

Personeelsleden

> 1650 medewerkers
over de verschillende
afdelingen



Spitsstrook E314
Wilsele - Aarschot



Op- en afrittencomplex De Vlecht
Waremme



Brouwerij Sint-Bernardus
Watou



Spoorbrug
Genk



Geluidsschermen
Aalter



Rioolwaterzuiveringsinstallatie
Brasschaat

STADSBADER NV

Kanaalstraat 1
8520 Harelbeke
+32 56 26 06 66
www.stadsbader.com

Zedelgem Puurs
Kluisbergen Grobbendonk
Vaulx Dessel
Kallo

STADSBADER

**STADSBADER
CONTRACTORS**

STADSBADER CONTRACTORS

Antoon van Osslaan 1, B2
1120 Brussel
+32 (0) 2 719 46 11
www.stadsbader-contractors.be

Eke
Neder-Over-Heembeek
Sint-Truiden

Sweco is het meest toonaangevende ingenieurs-, advies- en ontwerpbureau van Europa en blijft de evolutie steeds één stap voor. Wij werken samen met onze klanten aan hoogstaande engineeringprojecten in de openbare en private sector, en geven vorm aan de steden en gemeenschappen van morgen.

Binnen Sweco Belgium hebben we verschillende divisies die afgestemd zijn op specifieke klantengroepen zijnde gebouwen, kleine en grote infrastructuur, industrie en energie. Onze multidisciplinaire aanpak resulteert in duurzame gebouwen, efficiënte infrastructuur en toegang tot elektriciteit en zuiver water. Binnen elke divisie zijn we op zoek naar Junior Engineers die willen bouwen aan de toekomst van morgen. Samen realiseren we diverse projecten zoals duurzame WESP-filters bij Nyrstar, de Koningin Elisabethzaal, energy consulting bij Lotus Bakeries, Metro Noord Brussel, het vergunningstraject voor waterstofstation Air Liquide, een nieuw verpakkingsgebouw voor Pfizer en ga zo maar door.



Sweco Belgium

Posthofbrug 2-4, bus 1
2600 Antwerpen

)
+32 2 588 66 28

✉
jobs@swecobelgium.be

Personeelsleden
2000

+ **PROFIEL WERKNEMER**

Je bent pas afgestudeerd als burgerlijk of industrieel of bio ingenieur. Als teamplayer realiseer je samen met je team de uitdagende opdrachten van onze klanten. Met een sterk gevoel voor verantwoordelijkheid, een open ingesteldheid en communicatieve vaardigheden ben je snel lid van onze Sweco familie.

+ **VACATURES**

Ben jij klaar voor de toekomst?

Wil je met jouw werk een verschil maken? Dan moet je bij Sweco zijn.

Stel je kandidaat als :

- Stagiaire : <https://jobs.swecobelgium.be/nl/vacatures/stagiaire-ingenieur>
- Jobstudent : <https://jobs.swecobelgium.be/nl/vacatures/student-junior-engineer>
- Junior Engineer : <https://jobs.swecobelgium.be/nl/vacatures/junior-engineer>

+ **HOE SOLLICITEREN?**

Stel je kandidaat via bovenstaande links of surf naar www.swecojobs.be

Voor bijkomende informatie of vragen contacteer ons : jobs@swecobelgium.be

ZIJ KIJKEN UIT NAAR MORGEN JIJ OOK?

swecobelgium.be

SWECO 



Sweco is het meest toonaangevende ingenieurs-, advies- en ontwerp bureau van Europa en blijft de evolutie steeds één stap voor. Wij werken samen met onze klanten aan hoogstaande engineeringprojecten in de openbare en private sector. Sweco geeft vorm aan de duurzame steden en gemeenschappen van morgen. Wij maken het verschil. Nu, morgen en in de toekomst.

TRANSFORMING SOCIETY TOGETHER

Thomas Vandevoorde

Aanneming

thomasvandevoorde.be

Thomas Vandevoorde, gevestigd te Eeklo, is actief als aannemer binnen de betonbouw.

Ons familiaal bedrijf met vlakke structuur heeft een expertise opgebouwd op vlak van betonbouw binnen de Industriële, Residentiële & Agro- sector. Onze werven spreiden zich over gans België, Nederland & Frankrijk.

Onze omzet, van om en bij de 25 miljoen euro, halen wij uit kleine 1-dagsprojecten tot volledige aannemingen waar onze ploegen anderhalf jaar aan het werk zijn.

Wij werken zo veel mogelijk met eigen middelen en beschikken over onze eigen betonpompen, mixers, torenkranen, verschillende sets bekisting, etc.

In 2019 nam Thomas Vandevoorde het bedrijf Bulcke Ondernemingen over, gelegen te Komen en voornamelijk actief in de landbouwsector.



Thomas Vandevoorde

Zeelaan 11
9900 Eeklo

)
09 218 96 25

✉
rudy@thomasvandevoorde.be

Personeelsleden

35

+ PROFIEL WERKNEMER

Ben jij gepassioneerd door beton en al zijn facetten? Jij begrijpt dat je met een wapenings- en bekistingsplan prachtige constructies kunt maken die honderden jaren kunnen meegaan?

Je houdt van afwisseling, je hebt een groot verantwoordelijkheidsgevoel en bent op zoek naar jouw eigen plekje in een groeiende KMO. Je hebt een 'handen-uit-de-mouwen'-mentaliteit, pragmatisch ingesteld, bent graag op de werf, communiceert goed met onze ploegen & kan vlot overweg met de courantste computerprogramma's.

+ VACATURES

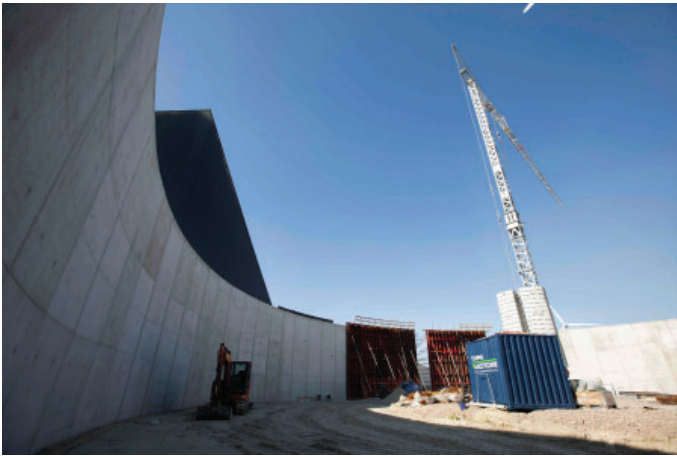
- Werfleider & Projectleider betonbouw; industriële, residentiële & agro-projecten
- Werkvoorbereider/ Calculator

+ HOE SOLLICITEREN?

Wij kijken uit naar jouw mailtje naar rudy@thomasvandevoorde.be!

+ WEETJE OVER HET BEDRIJF

9m31! Dit was de hoogte van de **ronde tank** die we afgelopen jaar uitgevoerd hebben bij CemMinerals. Deze enorme kuip met diameter van maar liefst 58 meter zal dienen voor opslag van cementklinkers. Wij zijn enorm trots op deze realisatie, dat voor ons als betonbouwbedrijf een erg mooie referentie is!



Tractebel is een wereldwijde gemeenschap met meer dan 150 jaar ervaring en met 5000 vindingrijke experts die een koolstofneutrale toekomst uitdenken. Via onze baanbrekende oplossingen voor complexe energie-, stads-, nucleaire en waterprojecten helpen wij onze klanten een positieve impact te creëren op een duurzame wereld, waar mensen, planeet en winst collectief gedijen.

Elke dag bij Tractebel is jouw kans om de wereld veerkrachtiger, leefbaarder, energieker en uiteindelijk duurzamer te maken. Om het leven van miljoenen mensen vorm te geven en te verbeteren. Om jouw talent aan te wenden in multidisciplinaire teams met een grenzeloze creativiteit. Om te leren en te groeien met experts van wereldklasse aan jouw zijde. Om een technische erfenis na te laten waarop je trots kunt zijn, zowel in jouw gemeenschap als in gemeenschappen over de hele wereld.

Dankzij ons wereldwijde netwerk en onze internationale scope kunnen we stevast het beste team samenstellen, een integrale projectaanpak aanbieden en multidisciplinaire oplossingen voorstellen, waar je bedrijf of project zich ook bevindt.

Vind je weg naar een positieve impact in de sector die perfect bij je past. Altijd met het oog op groei, nieuwe uitdagingen, meer verantwoordelijkheid en de kans om bij te dragen aan de koolstofneutrale toekomst waar onze planeet om vraagt.

Wij bieden een wereld van mogelijkheden om jouw positieve impact te realiseren!

+ **PROFIEL WERKNEMER**

We hebben alle soorten experts zoals burgerlijk ingenieur bouwkunde nodig die gedreven zijn door passie en enthousiasme om een koolstofneutrale toekomst op te bouwen.

Hoewel de meeste van onze functies uiteraard technische expertise vereisen, is Tractebel een globaal en groeiend bedrijf dat op zoek is naar alle soorten expertise. Van management en financiën tot marketing, human resources en technologie. Binnen al deze functies en nog veel meer kan jij je weg naar een positieve impact vinden.

+ **VACATURES**

- Junior Design Engineer
- Junior Project Engineer
- Junior Mobility Consultant
- Junior BIM Engineer
- Junior Engineer Transport Infrastructure
- Junior Water Engineer
- Junior Mechanical Engineer

+ **HOE SOLLICITEREN?**

Je hebt de mogelijkheid om rechtstreeks op onze carrièresite te solliciteren:

<https://jobs.tractebel-engie.com/> of via onze LinkedIn pagina: TRACTEBEL : mon entreprise | LinkedIn.

Als je profiel overeenkomt met een van onze vacatures, zal je uitgenodigd worden voor een eerste HR interview met een van onze recruiters.



**Tractebel Engineering
S.A.**



Simon Bolivarlaan 34-36
1000 Brussel



Recrutement-engineer-
ing@tractebel.engie.com

Personeelsleden
1200-1300



Onwerp jouw positieve impact

We hebben alle soorten experts nodig die gedreven zijn door passie en enthousiasme om een koolstofneutrale toekomst op te bouwen.

Mensen die geloven in de kracht van nieuwe ideeën, delen, teamwork en relaties. Experts die meer zijn dan experts. Denk je dat je een van hen zou kunnen zijn? Sluit je aan bij ons team.

jobs.tractebel-engie.com/

Met ongeveer 5.000 experts en aanwezigheid in meer dan 70 landen, kan Tractebel zijn klanten een volledig gamma van ingenieurs- en adviesdiensten aanbieden in energy, water en urban.

UTIL is een studiebureau stabiliteit uit Brussel gespecialiseerd in stabiliteitsstudies. Als team van 15 personen werken we samen, vaak hard maar in een aangename sfeer. Dit vormt de basis van een succesvol en creatief bureau.

In nauwe samenwerking met de ontwerpers trachten we uitzonderlijke bouwwerken te realiseren.

We zoeken naar structurele oplossingen die zo dicht mogelijk bij hun concept aansluiten of het trachten te versterken.

UTIL werkt aan projecten in België en bij gelegenheid ook in Europa (Frankrijk, Italië, Duitsland, Zwitserland) of verder (Shanghai). Geregeld wordt **UTIL**' s engagement tastbaar via de structurele bijdrage aan winnende projecten in lokale, nationale en zelfs internationale architectuurwedstrijden.



UTIL

Koningsstraat 269
1030 Brussel

02 241 35 60

✉
info@util.be

Personeelsleden
15

+ PROFIEL WERKNEMER

- Een diploma Master in de ingenieurswetenschappen architectuur (burgerlijk ingenieur architect) of master in de ingenieurswetenschappen bouwkunde (burgerlijk ingenieur bouwkunde) hebben of gelijkwaardig door ervaring
- Feeling hebben met architectuur, sterke conceptuele skills, groot inlevingsvermogen
- Passie hebben voor vooruitstrevende tendensen en integrale duurzaamheid
- Het tijdig kunnen behalen van deadlines en stressbestendig zijn
- Oog hebben voor constructieve, esthetische en financiële aspecten en voor het multidisciplinaire gegeven
- Team spirit hebben, collega's inspireren, communicatieve vaardigheden hebben en kwaliteitsgericht zijn, zijn belangrijk
- Samenwerken met gerenommeerde architecten aan hun toonaangevende projecten geeft je een kick
- Engels, Nederlands of Franstalig zijn
- Kennis hebben van tekenprogramma's, rekenprogramma's (zoals bijvoorbeeld Sofistik, Dlubal, Buildsoft...) en van de MS Office-toepassingen
- Op de hoogte zijn van de meest recente bouwmethodieken en normen, alsook een gedegen kennis van de eurocodes hebben

+ VACATURES

Wij bieden jobs met doorgroeimogelijkheden en een correcte verloning.

+ HOE SOLLICITEREN?

Graag een seintje geven aan deborah@util.be, we laten jou zeker iets weten.

Voetgangers- en fietsbrug Brussel

Ontwerp: BAUKUNST



Uitbreiding Gruuthusemuseum Brugge

Ontwerp: noA architecten



Appartementsgebouw Antwerpen

Ontwerp: atelier Peter Zumthor



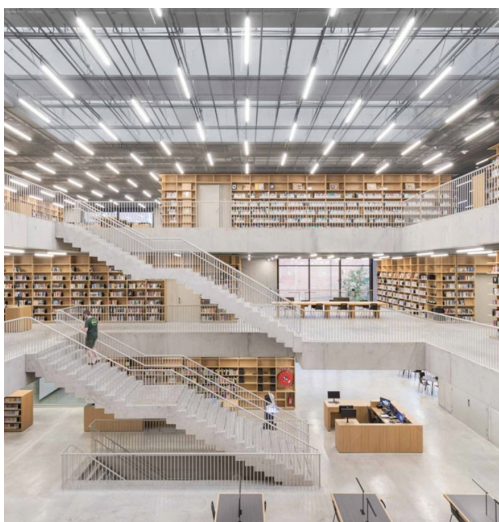
Verbouwing kantoorgebouw Kortrijk

Ontwerp: OFFICE Kersten Geers David Van Severen



Nieuwbouw bibliotheek en academie Aalst

Ontwerp: KAAAN architecten



Nieuwbouw kampplaats Heule

Ontwerp: Dertien12 architectuurstudio



Van Tornhaut gevestigd in gloednieuwe kantoren te Aalter, is één van de belangrijke bouwbedrijven Klasse 7 in Oost-Vlaanderen, met een jarenlange ervaring in het bouwen van residentiële en utilitaire projecten. Meer dan 40 jaar ervaring, een goed georganiseerde opvolging en uiteraard de nodige kwalificaties garanderen een hoogstaande kwaliteit in al onze projecten.

Met onze polyvalente en ervaren medewerkers kunnen we de perfecte oplossing bieden in zowel traditionele als vernieuwende technieken en dit van de ruwbouw tot de complete inrichting en detailafwerking.

Van Tornhaut kenmerkt zich binnen de bouwsector als een modern, familiaal en teamgericht bedrijf met uitdagende projecten. Dit leidt tot een aangename samenwerking en een mensgericht resultaat. Van Tornhaut bv maakt deel uit van de VT-Invest Group. VT-Invest Group bv is een holding die diverse bouwgerelateerde vennootschappen controleert. Deze groep telt ca. 400 medewerkers.

+ PROFIEL WERKNEMER

Van Tornhaut is steeds op zoek naar jong talent, bij voorkeur met diploma Bachelor of Master bouwkunde op zak en kan zich vinden in onderstaande thema's.

- Bereid zijn om continu bij te leren
- Interesse in het meehelpen realiseren van uitdagende projecten
- Teamplayer, samenwerken – niet enkel met de directe collega's, maar ook interdisciplinair en over de bedrijfsgrenzen heen.
- Open communicatiestijl
- Zoeken naar continue verbetering in het bedrijfsproces (verbeterteams)
- Je bent een groepsmens, je bent familiaal/collegiaal, ...

+ VACATURES

Wil ook jij meebouwen aan uitdagende projecten en werken in een fileluwe omgeving met modern materieel? Neem dan snel een kijkje voor onze openstaande vacatures op <https://vantornhaut.be/vacatures> of neem vrijblijvend contact met ons op via isabel.vercamer@vt-invest.be

Voor de vacatures binnen de bouwgroep VT-Invest Group verwijzen we naar www.vt-invest.be.

Vacatures:

- (junior) werkvoorbereider/calculator
- (junior) projectleider
- (junior) werfleider
- (junior) werkvoorbereider/calculator
- bouwkundig tekenaar autocad/revit
- (junior) projectleider
- (junior) werfleider

+ HOE SOLLICITEREN?

Wens je te solliciteren op een openstaande vacature of solliciteer je graag spontaan?

Ben je nog op zoek naar een leerrijke stage-plaats of een vakantiejob?

Aarzel niet en verstuur vandaag nog jouw cv naar isabel.vercamer@vt-invest.be of bel haar 0498/06.17.83.



Van Tornhaut bv

Knokkebaan 25/1a
9880 Aalter

09/374 18 05



info@vantornhaut.be

Personeelsleden

70 personen



Vives Hogeschool - Brugge

Bouwen van 138 studentenkamers, 1 appartement en 19 klaslokalen



De Wondel - Wondelgem

Drie gebouwen met 35 erkende assistentiewoningen



De Kleithoeve - Maldegem

Bouwen van een woonzorgcentrum met assistentiewoningen (120 bedden)



Molenpark - Eeklo

76 stads- en parkappartementen, 13 gezinswoningen, 2 handelspanden en ondergrondse garages



+ WEETJES OVER HET BEDRIJF

In mei 2022 behaalden wij het label **Great Place To Work**.

Wat wij al lang wisten wordt nu vertaald in een label dat wij het komende jaar mét trots mogen dragen! Great Place To Work onderzoekt de mate van vertrouwen, trots en plezier binnen organisaties. 99% vulde de enquête in en gaf aan dat Van Tornhout een goede organisatie is om voor te werken.

Deze verpletterende cijfers realiseerden onze medewerkers voornamelijk zelf, door er elke dag te staan in weer en wind, door geweldig teamwork, door enthousiast deel te nemen aan de vele activiteiten en events na het werk (én uiteraard nog zoveel meer). In maart 2023 gingen wij mee naar de titel Best Place To Work. We vernamen dat we al zeker een plaats in de top 3 hebben behaald. Op 14 maart wordt de winnaar bekend gemaakt.

Als familiebedrijf wordt er veel ingezet op een werkomgeving in familiale sfeer. De sfeervolle werkplek op kantoor proberen wij ook op de werf door te trekken.

De vele activiteiten zoals werfbezoeken, sportactiviteiten én onze jaarlijkse onvergetelijke teambuilding zorgen ervoor dat wij deze sfeer kunnen behouden.



Vandenbussche NV

Aanneming klasse 8

www.vandenbusschebouw.be

Wij zijn een **erkende klasse 8 aannemer uit Aalter** met de mentaliteit "wij trekken uw plan". Onze enthousiaste en ondernemende medewerkers zetten zich dagelijks in voor de opbouw en verbouwingen van **utiliteitsgebouwen en appartementen in Oost- en West-Vlaanderen**. Als een geoliede machine bouwen we samen aan de toekomst. We winden er geen doekjes om: bij ons krijg je meer.

Meer familie. Als Best Managed Company zijn we een professioneel gestuurd bedrijf, maar bovenal een familiebedrijf in elke betekenis van het woord.

Meer innovatie, meer duurzaamheid. We blijven onszelf uitdagen om op de meest efficiënte manier te bouwen en verbouwen, bijvoorbeeld door middel van BIM-software, VR en AR, partnerships met innovatieve startups, ...

Meer opleiding en ondersteuning. Bij ons krijg je de vrijheid om te ondernemen en jezelf verder te ontwikkelen. De Vandenbussche Academy biedt de nodige ondersteuning in jouw groeitraject.

+ PROFIEL WERKNEMER

Heb je zin om bij onze bouwfamilie te horen en ben je een enthousiasteling die stevig in zijn of haar werkschoenen staat? Perfect!

Ons orderboek staat vol dus we zoeken nog een paar extra handen. Dat kan op of naast de werf zijn. Zowel schoolverlaters bouwkunde als ervaren kandidaten komen in aanmerking. Eén ding is zeker... je wordt met open armen verwelkomd in onze bouwfamilie!

+ VACATURES

- Projectleider
- Werfleider
- BIM modelleur

+ HOE SOLLICITEREN?

Geïnteresseerd? Je kan voor je toekomstige job solliciteren door je cv en motivatiebrief op te laden op onze website www.vandenbusschebouw.be/jobs. Hopelijk mogen we je snel verwelkomen!

Wens je een vrijblijvende kennismaking of ga je op zoek naar een stageplaats? Neem dan contact op met Phebe van Human Capital op het nummer 09 325 75 47.

+ GEREALISEERDE PROJECTEN

Kom je graag één van onze projecten in levende lijve ontdekken? Op woensdag 15 maart nodigen we jullie uit in centrum Gent waar we voor Sint-Bavohumanoria een nieuwbouw en verbouwing van bestaande gebouwen realiseren. Vanaf volgend schooljaar zullen de Sint-Bavoleerlingen kunnen genieten van een splinternieuwe schoolomgeving.

+ WEETJES OVER HET BEDRIJF

Wist je dat Vandenbussche als eerste aannemer in België de BIM-printer heeft ingezet op een Vlaamse werf? Deze mobiele topografische robot kan autonoom details van digitale tekeningen uit het BIM model op ware grootte en tot op de millimeter nauwkeurig op een vloer uittekenen.



Vandenbussche NV

Groendreef 21
9880 Aalter

09 325 75 75



info@vandenbusschebouw.be

Personeelsleden

180 medewerkers

Utiliteitsbouw & appartementsbouw



Kantoorgebouw met loodsen The Green Aalter



Sint-Bavohumaniora Gent



BIM-printer



Cultureel Centrum EMotia Erpe-Mere



Maak kennis met onze bouwfamilie!

vandenbusschebouw.be

Volg ons op [in](#) [f](#) [@](#) #wijtrekenuwplan #bijonskrijgmeer



Victor Buyck Steel Construction

Constructiebedrijf/Metaalbouw

victorbuyck.be

Victor Buyck Steel Construction is een vooraanstaand internationaal staalbouwbedrijf.

Onze activiteiten draaien rond twee pijlers: civiele werken en gebouwen.

Bij civiele werken gaat het om bruggenbouw, waterbouwkundige projecten en occasioneel een artistiek project. Hier onderscheiden wij ons door onze modulaire systemen en concepten en onze logistieke kennis om grote staalementen naar de bouwerven te brengen zodat de montage sneller verloopt.

Voor gebouwen neemt hoogbouw de belangrijkste plaats in, naast zware industriële constructies en speciale gebouwen. In al onze projecten is de input van de staalbouwer essentieel om het gebouw op te trekken. Wij maken met onze ruime ervaring hier het verschil op vlak van bouwsnelheid, tijdelijke stabiliteit, slim ontwerpen van verbindingen en complexe logistieke uitdagingen.



VBSC

Pokmoere 4
9800 Eeklo

)
09 376 22 11

✉
VB-sales@victorbuyck.be

Personeelsleden
260

+ PROFIEL WERKNEMER

- Burgerlijk ingenieur bouwkunde of architectuur
- Gaat jouw nieuwsgierigheid en interesse uit naar complexiteit en de staalwereld?
- Gaat jouw voorkeur uit naar gedegen rationeel en analytisch werken met de juiste portie actiegerichtheid?

+ VACATURES

Wij streven er naar om onze collega's binnen Victor Buyck Steel Construction te laten groeien in wat ze doen en gaan samen met hen op zoek naar het juiste carrière-pad. Dit betekent dat we kijken naar interne mobiliteit, zowel verticaal als horizontaal, maar kijken ook naar mogelijkheden bij onze zusterbedrijven.

Onze vacatures voor Young Graduates/Potentials zijn: **Project Engineer, Production Engineer, Production Supervisor, ...** Het juiste carrière-pad brengt je naar meer experten functies of management functies zoals **Project Manager, Tender Manager, ...**

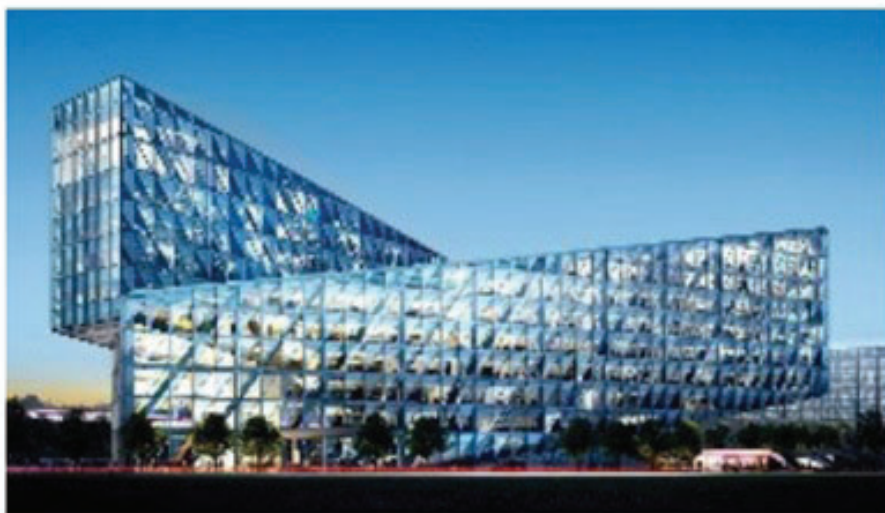
+ HOE SOLLICITEREN?

Ben je geïnteresseerd, aarzel niet en solliciteer via <https://jobs.victorbuyck.be/nl>

+ GEREALISEERDE PROJECTEN

Victor Buyck Steel Construction is een vooraanstaande Europese speler op het vlak van ontwerp en realisatie van complexe en zware staalconstructies, met meerdere productievestigingen in België.

Onze projecten omvatten gerealiseerde staalstructuren en zijn verspreid over de hele wereld: het retailcenter in Kuala Lumpur, the Gherkin in London, bruggen in Ghana en Trinidad & Tobago. Dichter bij huis zijn het Havenhuis te Antwerpen en de beweegbare bruggen op de nieuwe snelweg A11 tussen Zeebrugge en Knokke bekende referenties.



Verhelst Group is een totaalpartner voor professionele bouwprojecten. We zijn gespecialiseerd in aannemingswerken en de levering van grondstoffen, machines en asfalt. In al onze afdelingen hebben we mensen met de juiste expertise en het beste materieel om elk project, hoe uitdagend ook, kwaliteitsvol, kostenbewust en klantgericht te helpen realiseren.

Onze bouwgroep bestaat uit:

- Verhelst Aannemingen voor afbraak, grond-, sanerings- en wegeniswerken in de private en publieke sector.
- Top-Mix voor de verwerking van bouw- en sloopafval tot hoogwaardige secundaire grondstoffen en granulaten voor o.a. de productie van beton.
- Top-Mix Recycling voor het fysico-chemisch reinigen van verontreinigde zandstromen.
- Verhelst Machines voor het verkopen en verhuren van torenkranen, snelmontagekranen en bouwliften, inclusief onderhoud, service en transport.
- TopAsfalt voor kwalitatief en deels secundair gerecycleerd asfalt voor grote en kleine werven.
- Balegro en Terra Cosa voor de ecologische ontginning en opslag van zand in de groeves van Verhelst Group.
- Helfaut Travaux (Noord-Frankrijk) voor afbraakwerken, asbestverwijdering, grondwerken en recyclage.

Als familiale bouwonderneming zorgen we dat onze werknemers zich goed in hun job voelen. Da's geen promopraat. Vraag het aan eender wie: bij Verhelst Group hangt er een toffe sfeer, krijg je continu kansen om bij te leren en werk je in een veilige omgeving met de nieuwste machines aan boeiende projecten. Je bent geen nummer, krijgt veel vrijheid en verantwoordelijkheid en wordt – interessant voor nieuwkomers of stagiairs – altijd goed begeleid. Kortom, zoals wij 't zeggen: werken bij Verhelst Group is BEIRE!

+ **PROFIEL WERKNEMER**

Als beire burgie heb je veel goesting om samen met het VG-team infrastructuurwerken en wegeniswerken, sanering en afbraak van gebouwen en andere grote bouwprojecten in België in goede banen te leiden.

+ **VACATURES**

Voor al onze afdelingen zoeken we werfleiders die technisch top zijn en met twee voeten op de grond (van onze werven) staan.

+ **HOE SOLLICITEREN?**

Interesse in een beirejob? Kijk op www.beirejobs.be. Wil je spontaan solliciteren? Stuur dan een mail naar jessie.maesen@verhelstgroup.com.



Verhelst Group

Oudenburgsesteenweg
106
8400 Oostende

)
059 25 53 50

✉
hr@verhelstgroup.com

Personeelsleden
425



GRONDWERKEN



INFRASTRUCTUUR



AFBRAAKWERKEN

**Werken bij
Verhelst Group
is beire!**

Kies voor

- Uitdaginge projecten
- Veel verantwoordelijkheid
- Persoonlijke begeleiding
- Een toffe werksfeer!
- Het nieuwste materieel
- Een mooi verloningspakket

Interesse?

Ga naar www.beirejobs.be



VERHELST
G R O U P

Viabuild is een bouwbedrijf dat zich sinds 2013 specialiseert in verschillende sectoren. Hoewel wegeniswerken in het begin onze core business was, zijn we momenteel uitgegroeid tot een onderneming met ook een tal van andere activiteiten in onze portefeuille zoals asfalt, asbestverwijdering en burgerlijke bouwkunde.

Onze slogan luidt "Build to Connect". Dit nemen dan we dan ook heel serieus. Als mensen ons vragen waarom we precies bouwwerken uitvoeren dan luidt ons antwoord altijd hetzelfde. Verbondenheid. Verbondenheid is de rode draad doorheen ons Viabuild verhaal en onze projecten. Of het nu een nieuwe asfaltweg is, een modern metrostation, een duurzame fietsbrug of een datacenter; we brengen altijd mensen samen en proberen zo verbintenis te creëren.

Dit kunnen we echter niet alleen. Onze Viabuild weg is nooit 100 procent af en we blijven altijd verder bouwen aan ons verhaal. Vooruitgang is een voortdurend en cyclisch proces. We verwelkomen nieuw talent en innovatieve ideeën daarom graag met open armen.

+ PROFIEL WERKNEMER

Viabuild blijft groeien en is daarom op zoek naar verschillende en uiteenlopende profielen. We verwelkomen graag enthousiaste, leergierige en people driven mensen met een positieve mindset.

+ VACATURES

Studeer je dit jaar af of ben je op zoek naar jouw eerste job? Dan hebben we voor jou het "Around the Viabuild world in 80 days" programma in petto.

Met dit programma kan je een vlotte overgang maken naar de bedrijfswereld en kan je jouw persoonlijke talenten verder ontwikkelen. Je doorloopt namelijk alle zeven werkdomeinen en maakt kennis met de ondersteunende diensten als administratie, calculatie, de werkplaats en meer. Tijdens de duur van het programma ben je binnen elk departement een aantal weken actief, en word je begeleid door een interne medewerker.

Deze begeleider licht het departement in detail toe, adviseert en informeert je en helpt je met al je vragen. Je maakt zo op 80 dagen tijd kennis met tal van collega's, diensten en projecten.

Voor studenten bieden we ook stages aan in kader van hun opleiding. Voor bachelors en masters in de bouwkunde hebben we openstaande vacatures voor projectleiders en bouwleiders. Een uitgebreider overzicht kan je altijd op onze website terug vinden.

+ HOE SOLLICITEREN?

Solliciteren voor een vacature kan altijd via de website. Zin in een spontane sollicitatie? Stuur jouw CV en motivatiebrief dan door naar het mailadres jobs@viabuild.be

Viabuild!
BUILD TO CONNECT

Viabuild

Gansbroekstraat 70
2870 Puurs-Sint-Amands

+32 3 206 25 00

info@viabuild.be

Personeelsleden
620

Om jullie beter te laten kennis maken met Viabuild zetten we graag drie verschillende projecten in de kijker. Drie projecten die misschien heel verschillend lijken maar wel waar ons verbondenheid verhaal altijd in terug te vinden is.

Datacenters - Viabuild Internationaal

In Frankfurt heeft Viabuild een bijzonder bouwproject neergezet. Hier hebben we namelijk meegewerkt aan de bouw van datacenters. Deze constructie bestaat uit drie afzonderlijke gebouwen. Het hoofdgebouw bestaat uit een Main Hall of de datacenters zelf en een Front of House dat vooral bestaat uit kantoren. Daarnaast is Viabuild ook verantwoordelijk voor de bouw van twee kleinere gebouwen binnen in het complex namelijk transformatorgebouw en het generatorgebouw met extra noodgeneratoren. Het complex heeft een oppervlakte van ca. 11.600 m² met betonconstructies van ongeveer 13.000m³, inclusief 2.600 ton staal. Het project vroeg om intense samenwerking. We zorgden namelijk voor grondwerken, uitgravingen, ondergrondse services & infrastructuur, rioleringswerken, betonwerken en groenzones.

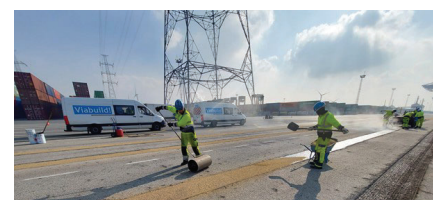


Windmolens - Viabuild Burgerlijke Bouwkunde

Duurzaamheid dragen we hoog in het vaandel. Hierdoor bouwen we graag mee aan infrastructuurwerken voor een CO₂-neutrale energietoekomst. Zo zijn we een actieve speler geworden in de windmolenmarkt. In 2020 kregen we de opdracht om mee te bouwen aan twee nieuwe windparken, in respectievelijk Zelzate en Ghlin. In Ghlin voeren we enkel de betonfunderingswerken uit en in Zelzate waren we ook verantwoordelijk voor de paalfunderingen. Deze kennis gebruikten we om in 2021 mee te werken aan een ander Windmolenpark, deze keer in Ollignies. Hier staat Viabuild in voor de bouw van de funderingsmassieven van vijf windturbines en de montage van de ankerkooien.

DP World Deurganckdok Antwerpse Haven - Wegeniswerken

DP World Antwerp Gateway is een zeer bekende containerterminal aan het Deurganckdok in de Antwerpse haven. De terminal wordt omgebouwd tot een volledig geautomatiseerde site om de capaciteit te verhogen. Viabuild is trotse partner en zorgt voor bouwkundige elementen, voor een substantieel pakket spoorwerken voor de installatie van de volautomatische stacking kranen en voor de betonverhardingswerken. Hiervoor ontwikkelde het Viabuild team zelfs een speciale gietasfalt variant. Door deze variant heeft de verharding op de voorbaai een langere levensduur en wordt de kans op schade, die soms door de inkomende containers wordt veroorzaakt, enorm ingekort.



Bij **Visser & Smit Hanab nv** zit verbinden in het DNA. Visser & Smit Hanab nv is een toonaangevend bedrijf op het gebied van **energietransitie**. We verbinden kabels, leiding en vooral ook mensen. Als aannemer zijn we op vele terreinen actief zowel op het openbaar domein als bij private partijen. Onze activiteiten worden opgedeeld in 4 verschillende business units namelijk: Distributie, Elektromechanica, Infra en Industrie.

Onze waarden zijn: klantgericht, veranderingsgezind, eerlijk, menselijk, verantwoordelijk en veiligheid.

+ **PROFIEL WERKNEMER**

Visser & Smit Hanab nv is op zoek naar gemotiveerde nieuwe medewerkers die samen vooruit willen in de toekomst. Gezien onze activiteiten in kabels- en leidingwerken is het ook wel noodzakelijk dat de interesse voor deze sector er is. Hands-on mentaliteit, flexibel naar het afleggen van afstanden en een teamplayer. Afwisselend, uitdagend, samen met een team van enthousiaste collega's boeiende projecten realiseren in heel België. Werken bij Visser & Smit Hanab is werken in een omgeving die alle ruimte beidt aan mensen die elke dag het beste van zichzelf willen geven. Klinkt aantrekkelijk? Zit verbinden ook in jouw DNA? Dan moeten we zeker eens praten!

+ **VACATURES**

Visser & Smit Hanab nv heeft een brede waaier aan vacatures:

- Werkvoorbereider
- Calculator/Tender Engineer
- Projectingenieur
- Werfleider
- Projectleider
-

Dit voor al onze business units: industrie, distributie, elektromechanica en projecten infra.

+ **HOE SOLLICITEREN?**

Al onze vacatures kan je terug vinden op onze website onder het luik 'Werken bij'. Via de website kan je online solliciteren voor de gewenste vacature. Stuur je liever een mailtje naar onze HR afdeling, dan kan je je hiervoor richten aan volgende mailadres: recruitment@vshanab.be. Uiteraard staan we je graag ook telefonisch te woord!

Zie je niet onmiddellijk een vacature op de website die jou aanspreekt maar heb je toch interesse in onze activiteiten? Geef ons zeker een seintje en we bekijken graag samen welke mogelijkheden er zijn voor jou.

Onze sollicitatieprocedure:

- Het eerste gesprek gaat telkens door met iemand van de HR afdeling. Indien mogelijk betrekken we er onmiddellijk iemand bij van de desbetreffende afdeling.
- Volgt hierna een positief antwoord, wordt er een 2e gesprek ingepland met jouw rechtstreeks leidinggevende. Dit gesprek kan zowel op HQ doorgaan of indien relevant ook op de werf.
- De allerlaatste stap is het overbrengen van een loonvoorstel.

Visser & Smit Hanab



Visser & Smit Hanab

Langerbruggekaai 3
9000 Gent



09/371 71 71



solliciteren@vshanab.be

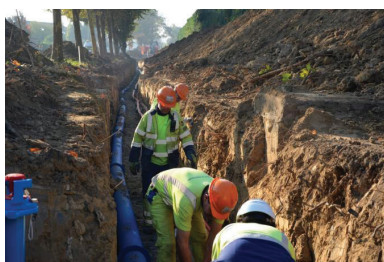
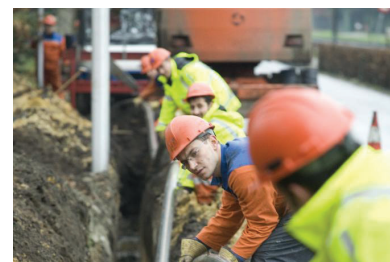
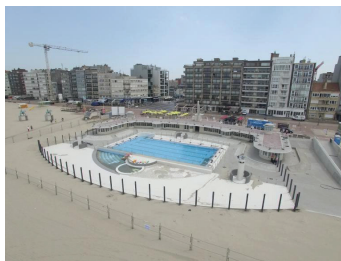
Personeelsleden

400+

+ GEREALISEERDE PROJECTEN

Enkele van onze projecten zijn:

- Aanleg van nieuw pompstation voor Farys in Oostende
- Aanleg van laadinfrastructuren bij verscheidene klanten
- Aanleg warmteleiding van Stora Enso naar Volvo
- Renovatie zwembad Oostduinkerke
- Huisaansluitingen in Oost-Vlaanderen



+ WEETJES OVER HET BEDRIJF

Elke vrijdag gaat onze aperitief door in de refter, dit om samen terug te blikken om een geslaagde week alsook het weekend in te zetten. Ook worden onze werknemers elk jaar in de bloemetjes gezet met Sinterklaas, Kerst, Nieuwjaar,... Uiteraard mogen we ons jaarlijks bedrijfsfeestje niet vergeten!

Onlangs is onze jonge garde uitgenodigd geweest voor een etentje na de werkuren om elkaar beter te leren kennen en het werkplezier te bevorderen.

Ook het WK kon niet zomaar passeren en daarom hebben we onze refter omgetoverd om samen de match te kunnen volgen. Een frisse pint of Fanta met een bitterbal en wat chips. Helaas was dit geen succesformule voor de winst, maar hebben we er wel met z'n allen van genoten!

Verder bieden wij ook gratis water, frisdrank en warme soepen aan voor onze medewerkers. Handig als je eens jouw boterhammen vergeten bent!



VK architects+engineers® is een multidisciplinair ontwerp bureau dat het “out of the box” en lange termijn denken in de genen heeft. De afgelopen 70 jaar zetten ze hun vindingrijkheid en multidisciplinaire teams in voor het ontwerpen van duurzame oplossingen. Daarvan getuigen de vele realisaties in gezondheidszorg, industrie, infrastructuur en gebouwen. Inmiddels is het bureau uitgegroeid tot 600 medewerkers, verspreid over België, Nederland, Luxemburg, Spanje en het Verenigd Koninkrijk.

Sinds 2020 neemt VK architects+engineers opnieuw de leidersrol in de sector met de introductie van haar ‘full lifecycle’ benadering: nog meer toekomstgericht denken, door in te zetten op strategische samenwerkingen met klanten en stakeholders gedurende de volledige levenscyclus van haar realisaties, ook na de bouwfase.

In 2022 ontving VK architects+engineers voor de tweede keer het Best Managed Company-label.



VK architects+engineers

Evelyn Van Asbroeck



hr@vk-architects-engineers.com

Personeelsleden
> 600

+ WAAROM WERKEN BIJ VK ARCHITECTS & ENGINEERS?

Omdat bouwen aan de wereld van morgen uitdagend en stimulerend is! Het gedeelde verantwoordelijkheidsgevoel, de kruisbestuiving van verschillende disciplines en vernieuwende ideeën, de aandacht voor de ecologische impact van onze realisaties zijn maar enkele voorbeelden waarom het zo fijn is om deel uit te maken van het VK team.

Het welzijn van onze medewerkers is voor VK van essentieel belang. We stimuleren een gezonde balans tussen werk en privé, tussen individuele focus en stimulerend teamwerk, tussen werkplezier en serieuze intellectuele uitdagingen. Voor een kennisbedrijf als VK zijn onze medewerkers immers de eerste prioriteit en de grootste troef. VK biedt opportuniteiten en uitdagingen aan binnen een gezond bedrijfskader, waarbinnen elke medewerker zich volop intellectueel en creatief kan ontplooiën met als gemeenschappelijk doel het ontwerpen van de meest uiteenlopende “state of the art” projecten.

+ VACATURES

- Project Engineer Infrastructuur (Merelbeke)
- Infrastructuur ontwerper (Antwerpen, Breda)
- Fire safety Engineer (Merelbeke)
- Project Engineer HVAC (Merelbeke en Brussel)
- Project Engineer Elec (Merelbeke)
- Project Engineer Stabiliteit (Roeselare)
- Project Engineer M&E (Roeselare en Brussel)
- Project Engineer Sustainable (Merelbeke)

+ HOE SOLLICITEREN?

Een passie voor ontwerp en techniek?

Kom bij ons werken!

Stuur jouw CV naar HR@vk-architects-engineers.com of reageer op onze vacatures via de website of op LinkedIn.



architects
+ engineers

HERE TO STAY



We communicate openly · We stimulate autonomy
We encourage knowledge sharing · We trust each other
We care about people.



www.vk-architects-engineers.com

Cosimco - Franki Construct - Willemen

Bouwbedrijf (allen lid van Willemen Groep)

www.willemen.be

Bij Willemen Groep, één van de grootste familiale bouwbedrijven in België, draait alles rond de strafste plannen. Als hecht familiebedrijf willen we deze plannen realiseren met en voor onze mensen. Samen kijken we vooruit en geven we de toekomst vorm. We creëren kansen en ruimte om te leren en te groeien. Zo kunnen we altijd kwaliteit afleveren, hoe complex een project ook is.

Cosimco

Onze kernactiviteit is huisvesting voor bedrijven zoals productie- en logistieke gebouwen en kantoorgebouwen. Utiliteitsbouw en collectieve huisvesting behoren eveneens tot de activiteiten.

Franki Construct

Voert werken uit in de burgerlijke bouwkunde; bruggen, tunnels, viaducten, industriële en logistieke gebouwen, warmtekrachtcentrales, biomassininstallaties, waterzuiveringsinstallaties, tankenparken voor de petrochemie en gebouwen: kantoorgebouwen, renovaties, utiliteitsbouw zoals scholen, brandweerkazernes en culturele centra.

Willemen Construct

Hoofdaannemer van allerlei types van gebouwen; gemengde projecten, kantoren, residentiële gebouwen en algemene utiliteitsgebouwen. Gaande van eenvoudige tot de meest complexe constructies.



Personeelsleden
2200

+ **HOE SOLLICITEREN?**

Ga naar www.willemen.be/jobs



Willemen Infra - Kumpen - Mobilmat

Wegenbouw (lid van Willemen Groep)

www.willemeninfra.be | www.kumpen.be | www.mobilmat.be

Bij Willemen Groep, één van de grootste familiale bouwbedrijven in België, draait alles rond de strafste plannen. Als hecht familiebedrijf willen we deze plannen realiseren met en voor onze mensen. Samen kijken we vooruit en geven we de toekomst vorm. We creëren kansen en ruimte om te leren en te groeien. Zo kunnen we altijd kwaliteit afleveren, hoe complex een project ook is.

Willemen Infra

Beheerst als toonaangevend wegenbouwer alle aspecten van de wegenbouw. Niet alleen de uitvoerende werken, maar ook alle ondersteunende diensten hebben we in eigen beheer: laboratoria, studiediensten, onderhoudsdiensten, landmeters, signalisatie, ... Ook in de haven en de petrochemie zijn we sterk vertegenwoordigd.

Kumpen

Gespecialiseerd in de renovatie van gas-, water- en rioleringsleidingen en kiest bewust voor renovatietechnieken die zo weinig mogelijk hinder en overlast met zich meebrengen.

Mobilmat

Gespecialiseerd in het klein onderhoud en herstel van asfalt- en betonwegen. Vanop onze site in Brugge produceren en verdelen we koudasfalt en een breed gamma aan onderhoudsproducten.



+ HOE SOLLICITEREN?

Ga naar www.willemeninfra.be/jobs

OP ZOEK NAAR EEN STRAFFE STAGE OF EERSTE JOB?

Waar of hoe kan jij bij ons mee komen bouwen aan de strafste (wegen)bouwplannen?

- Calculatie
- Werfleiding
- Projectleiding
- Werkvoorbereiding
- Landmeten

Wat heb je in huis?

- Een master of bachelor diploma bouwkunde of landmeten
- Nederlands is je moedertaal. Een extra taal machtig? Top!
- Technische affiniteit met bouwen
- Counting on you. Je bent communicatief sterk

Waar kan je bij ons op rekenen?

Bij Willemen Groep kies je voor samenwerking, respect, innovatie, resultaatgerichtheid en ondernemerschap. Je werkplek voelt aan als een **tweede thuis** die een **sterk geheel** vormt waar altijd oog is voor de **toekomst**.

Wij garanderen je:

- Groeimogelijkheden en fijne collega's die je waarderen;
- Dat je geen nummer bent in een grote boîte, maar wél een unieke persoonlijkheid in een hecht familiebedrijf;
- Werk op gevarieerde bouwprojecten;
- Een aantrekkelijk salaris met extralegale voordelen (smartphone, laptop, firmawagen, flexibel verloningsprogramma,...);
- Een straffe toffe job waarbij je werkt op kantoor en/of op de werf;
- Fun! Sportactiviteiten, feestjes, teambuildings,...

Daarnaast zorgen wij voor een opleiding on-the-job en een begeleiding op maat door één van onze ervaren collega's. Jouw meter of peter zorgt ervoor dat je je meteen thuis voelt. Samen bouwen we aan jouw carrière en je persoonlijke ontwikkeling dankzij tal van externe of in-house opleidingen.

Wist je dat...?

...we in 2018 WINGS (Willemen Intercompany Network for a Great Start) hebben opgericht?

Dat is ons intern netwerk dat alle jongeren binnen onze groep met elkaar in contact brengt dankzij interessante workshops, werfbezoeken en heel wat fun! Ideaal om de andere youngsters te leren kennen en ervaringen en ideeën uit te wisselen.

JA, IK WIL EEN STRAFFE STAGE/JOB!

Ga naar www.willemen.be/jobs

De **Willy Naessens Group** is met Willy Naessens Build gespecialiseerd in de bouw van KMO-gebouwen, logistieke gebouwen, distributiecentra, kantoren, commerciële ruimtes, garages, landbouwgebouwen en zwembaden.

Er kan gesteld worden dat de Willy Naessens Group model staat voor het perfecte bouwsysteem, zowel structureel als esthetisch en dit voor bijna elke toepassing. Door zijn totale verticale integratie hebben de bouwbedrijven onder de Willy Naessens Group alles in eigen beheer, van studiedienst en productie tot eigen transport en montage, hetgeen zich weerspiegelt in de reeds meer dan 7000 realisaties.



Willy Naessens Group

Kouter 3
9780 Wortegem-Petegem

056 69 46 86

 helena-l@willynaessens.be

Personeelsleden

1300

+ PROFIEL WERKNEMER

Onze werknemers hebben uiteenlopende talenten en uiteenlopende achtergronden: burgerlijke ingenieurs, industrieel ingenieurs en bachelors bouwkunde kunnen in de Group verschillende functies uitoefenen. Of je nu een genie bent in bouwkunde, een commerciële kracht, een manager in hart en nieren, een administratieve duizendpoot, een ... Verschillende talenten bouwen samen aan de toekomst.

+ VACATURES

www.willynaessens.be/jobs

- Bouwkundig tekenaar
- Stabiliteitsingenieur
- Projectleider
- Calculator
- Assistent – plantmanager
- ...

+ HOE SOLLICITEREN?

1. www.willynaessens.be/jobs
2. Klikken op de gewenste job of via spontaan solliciteren
3. Alle gegevens vervolledigen (motivatiebrief en cv toevoegen)
4. Binnen een aantal dagen krijgt u feedback of u al dan niet wordt uitgenodigd voor een gesprek

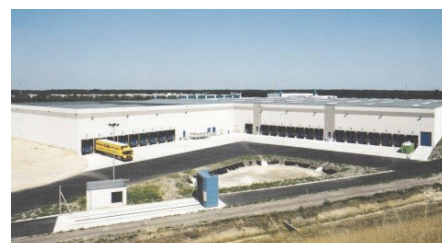
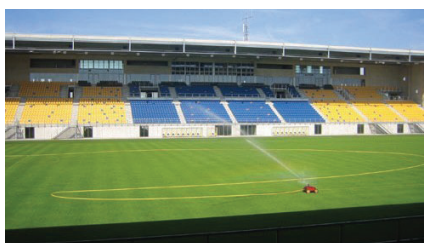


Willy Naessens Build

Willy Naessens Build betreft alle bedrijven binnen de Willy Naessens Group die actief zijn binnen de bouwsector. De verschillende bedrijven zijn erg divers, zowel qua activiteiten als qua omvang. Toch hebben deze bedrijven dezelfde focus. Met de beste kwaliteit trachten zij hun klanten tevreden te stellen.



De verticale integratie van de Willy Naessens Group is erg duidelijk binnen de bouwsector. De grondwerken, de productie van de prefab betonelementen, het transport naar de werf, de industriële bouw zelf maar ook de dakdichting en het aluminiumschrijnwerk kunnen door de Willy Naessens Group voorzien worden.



Wat biedt de Willy Naessens Group?

De Willy Naessens Group biedt eindeloze mogelijkheden en vooruitzichten. Eens aan boord wordt elke werknemer individueel begeleid, opgeleid en ondersteund in zijn carrière. Interne mobiliteit en jobrotatie zijn perfect mogelijk. Je komt terecht in een dynamische werksfeer vol kansen. Je persoonlijke groei en ontwikkeling wordt immers gegarandeerd enerzijds door tal van uitdagende opdrachten bij klanten in binnen-en buitenland en anderzijds door een stabiel en nancieel sterk bedrijf. Samen bouwen we aan de toekomst van elke werknemer...

Wat is de Naessenssfeer?

Wat voor ons belangrijk is, is dat elke werknemer zich in de Willy Naessens Group thuis voelt. Iedereen is hier trots op zijn prestaties en beleeft plezier aan het werk, dit vertaalt zich in een bijzondere sfeer: de Naessenssfeer. Een sfeer waarin geven en nemen samengaan. Hetgeen wij al gebouwd hebben, daar zijn we trots op... Onze medewerkers zijn jong, enthousiast, vriendelijk, respectvol, direct maar toch zakelijk en professioneel tot het uiterste. Iedereen krijgt er de kans om zichzelf te zijn en zijn talenten te ontwikkelen.

Wat is onze filosofie?

Onze bedrijfscultuur kenmerkt zich door ondernemerschap, pragmatisme en aandacht voor de klant. Wij moedigen initiatieven en ondernemerszin voortdurend aan. Iedereen wordt steeds warm gemaakt voor nieuwe uitdagingen. Wij hebben geen schrik om Young Potentials kansen te bieden. Het bewijs: de gemiddelde leeftijd van onze bedrijfsleiders is 30 jaar! We bouwen samen aan jouw en onze toekomst...

Hoe beloont de Group zijn medewerkers?

Hard werken wordt beloond. Daarvoor hebben we een transparant loonbeleid uitgewerkt. Iedereen krijgt een aangepaste verloning volgens inzet en capaciteiten. Afhankelijk van de functies wordt er een bedrijfswagen voorzien. Uiteraard wordt dit aangevuld met verschillende initiatieven die buiten het werk de teamspirit en het thuisgevoel binnen de Naessenssfeer bevorderen.

Ingenieurswerk is mensenwerk

Internationaal ingenieursbureau

Bij Witteveen+Bos, een toonaangevend ingenieursbureau in België, werken onze team van gedreven experts momenteel aan een verscheidenheid aan spannende projecten. We zijn constant op zoek naar gemotiveerde ingenieurs, projectmanagers en ontwerpers die passie hebben voor het creëren van duurzame en efficiënte infrastructuur- en mobiliteitsoplossingen voor de gemeenschappen waarvoor we werken

We geloven in het waarmaken van dromen en ambities van onze medewerkers. Daarom creëren we werkomgevingen waarin jij jouw potentieel kunt ontplooiën. Met afwisselende taken, verantwoordelijkheid en de ruimte voor eigen initiatief. Persoonlijke groei staat bij ons hoog in het vaandel. We stemmen regelmatig af op jouw wensen en verwachtingen en bieden ondersteuning bij het vormgeven van jouw loopbaan door coaching en opleidingsmogelijkheden.

Vacatures

- Projectingenieur burgerlijke bouwkunde
- Projectmanager Infrastructuur
- 3D Ontwerper CAD / BIM
- Stabiliteitsingenieur

Knappe projecten vragen knappe koppen

Uitdagende projecten vragen om ambitieuze mensen. We zijn op zoek naar jonge en getalenteerde collega's die ons team willen versterken. Wil je nog meer onze vacatures bekijken ga dan naar: www.witteveenbos.com. Heb je interesse in één van onze functies of wil je verder informatie? Neem contact op met Kristof Myncke via telefoon: +32 (0)477 46 60 05 of e-mail: hr-be@witteveenbos.com



**Witteveen+Bos
Belgium n.v.**

Posthoflei 5 box 1
2600 Antwerpen-Berchem

)
+32 (0)3 286 75 75

✉
belgium@witteveenbos.com

Personeelsleden
>1400 wereldwijd

Verapazbrug - Gent

Met dit nieuwe mobiliteitsplan wil het Agentschap Wegen en Verkeer inzetten op een betere doorstroom van het verkeer tussen de stadsring (R40) en de omliggende snelwegen R4, E17, E34 en E40. Bovendien heeft de bouw van de Verapazbrug een positieve impact op de bereikbaarheid van het nieuwe stadsdeel, de Oude Dokken en de leefbaarheid ervan.

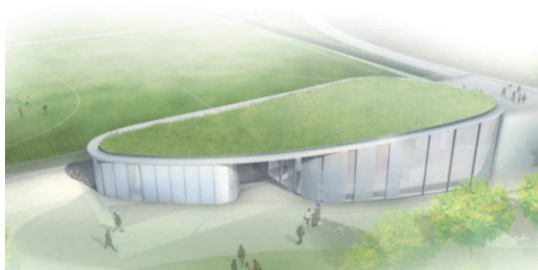


Groenplaats - Antwerpen

Witteveen+Bos heeft mede het ontwerp gemaakt voor de renovatie van het premetrostation en de parking, die meer faciliteiten voorziet voor elektrische voertuigen en deelmobiliteit. Bovendien wordt in de parking een nieuwe ruime fietsenstalling voorzien.

Logistiek Park Waasland - Beveren-Waas

Een mooi staaltje waar de omgevingsvergunning en korte doorlooptijden bij uitvoering een eerder eenvoudig ontwerp van wegenis, riolering, afwatering en grondverzet toch omtoveren in een uitdagend project. Door de korte doorlooptijd konden de eerste bedrijven zicht tijdig vestigen op de nieuwe site!



Neo GBW - Neo sporthal Heizel

Op en rond de Brusselse Heizelsite staan heel wat projecten op stapel. Een van de eerste dossiers die doorgaan en wij mogen ontwerpen, is het nieuwe sportpark aan de voet van het Atomium. Futuristische gebouwen maken de nieuwe sportsite 'af'.

Fietsen door de heide - Nationaal Park Hoge Kempen

Deze iconische fietsbrug van maar liefst 294 m won goud in de categorie Architectuur van bruggen, bogen, viaducten en sporen tijdens de International Design Awards. Het fietstraject voert je dwars door het Nationaal Park Hoge Kempen en vormt de ontbrekende schakel tussen twee fietsknooppunten.



Oosterweel project Scheldetunnel - Antwerpen, evacuatie modellering in Virtual Reality

Evacuatiemogelijkheden bij brand en andere calamiteiten in ondergrondse parkings, tunnels, metrostations,... is een complexe onderzoeksmaterie. Witteveen+Bos heeft voor de Oosterweeltunnel alle simulatie en scenario's uitgewerkt wat betreft brandveiligheid en evacuatiemogelijkheden.

Wyckaert is een Gents klasse 8 bouwbedrijf dat al meer dan 125 jaar projecten realiseert. We zijn wild van bouwen en dat voel je in onze aanpak!

Als pas afgestudeerde word je begeleid door mensen met ervaring die ervoor zorgen dat je theoretische kennis wordt aangevuld met praktische ervaring. Zij ondersteunen en sturen bij waar nodig. Ons bedrijf heeft een zeer vlakke structuur waarbinnen directe communicatie en coaching van de medewerkers heel nadrukkelijk aanwezig zijn. Groeps sfeer, permanente opleiding, flexibiliteit en functioneringsgesprekken zijn enkele thema's die van groot belang zijn voor de firma. Niettegenstaande we tot de grotere bouwbedrijven in de markt horen slagen we erin de familiale cultuur in ere te houden.

Op de werf worden onze collega's omringd door de nieuwste technologieën. Een uitwisselingsplatform dat de verschillende partijen binnen een bouwproject de mogelijkheid biedt om te communiceren, documenten te beheren en taken toe te wijzen zorgt voor een betere coördinatie, communicatie en samenwerking. BIM, Virtual Reality en Augmented Reality worden systematisch gebruikt. Tevens beschikken we over een uitgebreid machinepark.

We zijn ISO, VCA en Milieu gecertificeerd, behalen jaar op jaar het duurzaamheidscharter van VOKA en zijn daardoor SDG Pioneer.

Projecten gaan van residentiële bouw over utiliteitsbouw tot industriebouw. We zijn voornamelijk actief in West- en Oost-Vlaanderen, maar we volgen onze klanten ook richting Brussel of Antwerpen. Kortom, een financieel gezond bedrijf met ambitie!

+ PROFIEL WERKNEMER

Ter versterking van onze organisatie zoeken wij op korte termijn pas afgestudeerde ingenieurs om in dienst te komen als assistent-werfleider, junior calculator of werkvoorbereider. Afhankelijk van je kennis en inzet heb je de mogelijkheid om door te groeien tot werfleider en verder tot projectleider of via werfleider naar de calculatiedienst of aankoopdienst.

+ VACATURES

- Assistent-werfleider
- Junior calculator
- Werkvoorbereider

+ HOE SOLLICITEREN?

Laatstejaarsstudenten en kandidaten met reeds enige ervaring kunnen het hele jaar door hun interesse laten blijken door een mailtje te sturen naar work@wyckaert.eu of door contact op te nemen met de HR Talent Verantwoordelijke, Mevr. Evelien Bombeke, 09 222 60 24.



Wyckaert

Ottergemsesteenweg 415
9000 Gent

09 222 60 24

 work@wyckaert.eu

Personeelsleden
150

Nieuw kantoor Wyckaert

Gent



Project Voortman

Gent



Gebouw Securex

Gent



Project Elyx

Woluwe



+ WEETJE

Veiligheid is en blijft een belangrijk thema voor Wyckaert. Om de werknemers hiervoor blijvend te motiveren worden er heel het jaar door rond diverse veiligheidsthema's acties georganiseerd. Op de laatste werkdag voor het bouwverlof in juli organiseren we een veiligheidsdag.

Iedere medewerker kan tijdens een 4-tal workshops onder deskundige begeleiding van specialisten zijn/haar veiligheidsbewustzijn vergroten. Om het geheel levendig te maken, wordt er gekozen om in kleinere groepen te werken bestaande uit arbeiders, ploegbazen, werfleiders, projectleiders, aankopers, calculatoren en directieleden.

In ware festivalsfeer sluiten we de dag af met een hapje en een drankje aan de diverse foodtrucks die we op onze terreinen voorzien. Zo kan iedere werknemer op een ontspannen manier aan een welverdiende zomervakantie beginnen.

YER is een recruitment en project sourcing bureau gespecialiseerd in het bemiddelen en opleiden van hoogopgeleid personeel. Wij focussen ons op het verbinden van young professionals met mark leidende opdrachtgevers. Voordat ze de arbeidsbemiddeling ingingen, werkten onze technische-consultants in de meeste gevallen éérs in de branche.

Voordat ze de arbeidsbemiddeling ingingen, werkten onze consultants in de meeste gevallen jarenlang in de technische branche. Zij kennen je werkveld dus als hun achterzak en delen waardevolle tips, tricks en knowhow die jouw baankansen vergroten.



YER Belgium

Uitbreidingstraat 73
2600 Berchem

)
03 383 52 38

✉
info@yer.be

Personeelsleden

105 in België
85 consultants
20 ondersteunende
personen

+ PROFIEL WERKNEMER

Jij bent een bouwkundig of engineering-talent. Wanneer jij het beste uit jezelf haalt ben jij helemaal in je element, want persoonlijk groeien om jouw ambities waar te maken geeft je energie. Je staat dan ook bekend als:

- Leergierig
- Ambitieuus
- Energiek
- Gericht op persoonlijke groei
- Serieus bezig met je toekomst

Werken voor YER is werken voor een betrouwbare werkgever. Vanuit onze ondersteuning, coaching en opleidingen heb jij alle ruimte om je ambities waar te maken. Hierbij staan professionaliteit, persoonlijk contact en persoonlijke ontwikkeling voorop.

+ VACATURES

YER biedt doorlopend uitdagende vacatures voor:

- HVAC- en elektrisch ingenieurs
- Werf- en projectleiders
- Werkvoorbereiders, aankopers, calculators, en nog veel meer technische functies

+ HOE SOLLICITEREN?

Heb je interesse om je aan te sluiten bij de YER-professionals, of heb je vragen?
Neem gerust contact op met Jana Corbeel - +32 472 321 555, janacorbeel@yer.be

**YER bereidt je voor op de
arbeidsmarkt en helpt
je jouw eerste baan
te vinden.**

Ontdek jouw mogelijkheden:

- *Studieloopbaanbegeleiding*
- *Startersmogelijkheden*
- *Traineeships*



CURRICULUM VITAE



OPSTELLEN VAN JE CV

Inmiddels al een idee gekregen over de bedrijven waarbij je zeer graag zou werken? Dan is het nu tijd voor het opstellen van je cv en sollicitatiebrief. Hieronder alvast enkele tips!

1

LAYOUT

Het is zeer belangrijk dat je cv een heldere lay-out heeft die de werkgevers aanspreekt om hem daadwerkelijk in detail te bekijken. Een goed cv moet overzichtelijk en verzorgd ogen. Maak je cv niet langer dan twee A4-pagina's en zorg ervoor dat je steeds relevant, beknopt en duidelijk blijft. Kies voor een duidelijk lettertype dat goed leesbaar is en laat belangrijke zaken in het oog springen door gebruik te maken van titels of door ze te onderlijnen, maar overdrijf hier niet mee!

2

STRUCTUUR

Een goed cv heeft een duidelijke structuur met verschillende rubrieken. Hieronder alvast enkele rubrieken die je er best instopt:

1 / **Persoonlijke gegevens**

Zet bovenaan zeker al je contactgegevens bij elkaar : naam, adres, telefoonnummer en e-mailadres. Gebruik wel een normaal e-mailadres en niet iets als snoezepoes1994@gmail.com. Hierna kan je dan persoonlijke informatie geven zoals geboortedatum- en plaats, eventueel burgerlijke staat, rijbewijs/

eigen wagen en nationaliteit (zeker wanneer je in het buitenland solliciteert). Als je een foto op je cv wilt plaatsen, zorg er dan voor dat deze professioneel en neutraal is.

2 /

Studies en opleidingen

Zet altijd je hoogst behaalde diploma bovenaan en noteer enkel opleidingen die ietwat te maken hebben met de job waarvoor je gaat. Je mag de middelbare school vermelden (met afstudeerrichting) maar de lagere school is niet relevant voor je latere loopbaan.

3 / Ervaringen

In de rubriek ervaringen kan je zowel vakantie- als studentenjobs, stages, vrijwilligerswerk en dergelijke opsommen. Vermeld voor elke job/stage de periode, het bedrijf en wat je er precies deed en geleerd hebt. Zorg er wel steeds voor dat je dit beknopt omschrijft en enkel het belangrijkste eruit haalt.

4 / Talenkennis

Als je enkele talen onder de knie hebt dan kan je deze ook het best vermelden. Zet er zeker telkens bij hoe goed je deze taal beheerst en verdeel deze kennis bijvoorbeeld onder in spreken, schrijven en begrijpen.

5 / Computerkennis

In deze tijd zijn informatica-skills vrij belangrijk. Vermeld dus duidelijk met welke programma's je reeds kan werken. Lieg hier niet over want zo val je waarschijnlijk later toch door de mand.

6 / Vaardigheden/hobby's

In deze rubriek stel je jouw belangrijkste hobby's en vaardigheden voor zoals bijvoorbeeld: sporten, organisatorische ervaring, sociale vaardigheden, lid geweest van een vereniging zoals Scouts of Chiro,... Vermeld zeker vaardigheden die je binnen het bedrijf zou kunnen gebruiken. Probeer jezelf te onderscheiden van de rest!

Natuurlijk hoef je je niet aan deze volgorde of rubrieken te houden. Probeer in je cv wat persoonlijkheid te leggen en kom origineel uit de hoek. Zorg er ook zeker voor dat er geen spelfouten instaan!

Veel succes bij het vinden van je droomjob!